

MR1 1000-116-1650x2630-21-100-900x20-T

Перв. примен.

Справ. №

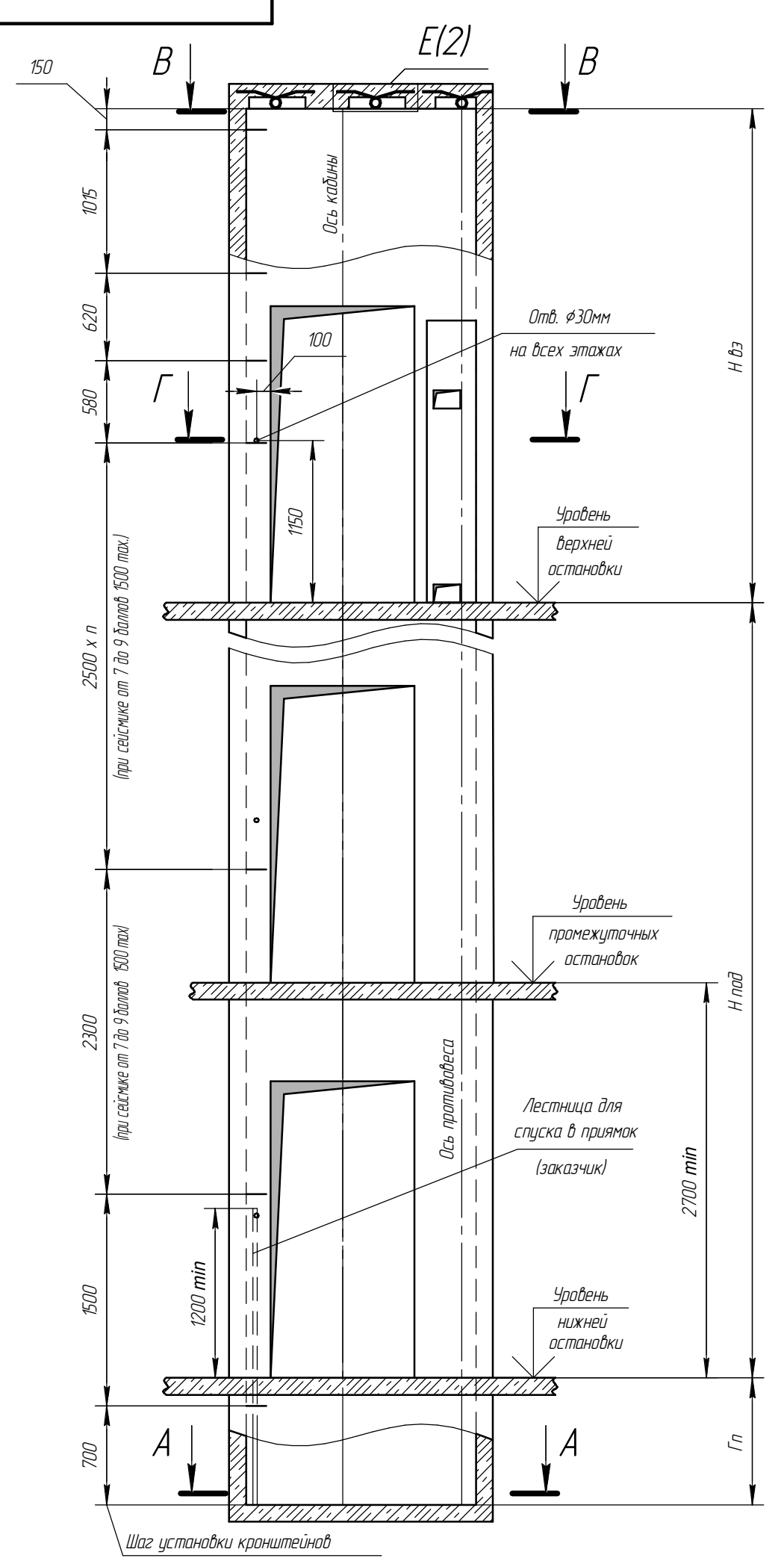
Подп. и дата

Инв. № дубл.

Взам. инв. №

Подп. и дата

Инв. № подл.



"А"	"В"	Этаж	Отм. остановок

Таблица нагрузок на строительную часть от лифтовой установки

Нагрузка	Величина нагрузки	Схема действия сил	Примечание
P ₂	2700 Н		Кратковременные нагрузки при посадке кабины на лобовики
P ₃	2000 Н		
P ₄	2000 Н		
P ₅	71000 Н	На направляющие кабины 120x130мм	Нагрузки, действующие одновременно и аварийно
P ₆	30000 Н	На направляющие противовеса 120x130мм	
P ₇	50000 Н	На буфер кабины 200x200 мм	
P ₈	78000 Н	На буфер противовеса 200x200 мм	
P ₉	1700 Н	На детали крепления дверей шахты в плоскости стены	Постоянные нагрузки

Электротехнические требования

	1,0 м/с	1,6 м/с
Система питания	пятипроводная TN-S	
Напряжение питания	3x380В ±10%	
Частота	50 Гц	
Номинальный ток цепи	19 А	28 А
Ток при ускорении	31,9 А	42,3 А
Мощность электродвигателя	7 кВт	13 кВт
Вводимая мощность	7,6 кВА	13,6 кВА
Главный предохранитель	25 А	35 А
Тепловые потери в верхнем этаже	0,9 кВт	1,4 кВт

Указанные минимальные размеры даны для существующих шахт. При проектировании новых использовать рекомендуемые размеры. Минимальные размеры шахты указаны для лифтов со скоростью 1,0 м/с.

Параметр	Значение			Для заказа лифта	
	min	max	реком.		
Ширина шахты Шш, мм	1650	1750	1700	чертеж согласован	
Глубина шахты Гц, мм	2630	2800	2720		
Глубина прямка Гп, мм (типовой)	скорость 1,0 м/с	1100	2100		1400
	скорость 1,6 м/с	1200	2100		1500
Глубина прямка Гп, мм (спецпроект)	скорость 1,0 м/с	700	1100		1400
	скорость 1,6 м/с	800	1200		1500
Высота верхнего этажа	скорость 1,0 м/с	3500	-		3600
	скорость 1,6 м/с	3700	-		3800
Высота подъема Нпод, мм	скорость 1,0 м/с	2700	40000		-
	скорость 1,6 м/с	2700	70000		-

дата / подпись / печать

ТРЕБОВАНИЯ К СТРОИТЕЛЬНОЙ ЧАСТИ

- При разработке проекта строительной части для лифтов WITCHEL необходимо учитывать требования ГОСТ 33984.1-2016 (ИИФТБ). Общие требования безопасности к устройству и установке.
- Строительная часть лифта должна выдерживать нагрузки, возникающие при работе лифтового оборудования и отвечать требованиям пожарной безопасности.
- Материал шахты: бетон, кирпич, металлокаркас. Метод крепления лифтового оборудования анкерные болты и сварка.
- При проектировании металлокаркасной шахты запросить у завода разбивку поясов кронштейнов.
- Шаг установки кронштейнов крепления направляющих по высоте шахты должен быть не более 2500мм, при сейсмике от 7 до 9 баллов включительно не более 1500 мм.
- Отклонение ширины и глубины шахты от номинальных размеров +30 мм. Разность диагоналей шахты в плане не более 25 мм.
- Допустимые отклонения шахты от вертикальной оси в зависимости от высоты подъема:
- не более 25мм при высоте подъема до 45м, - не более 35мм при высоте подъема до 90м, -не более 45мм при высоте подъема более 90м.
- Допустимое отклонение передней стены от вертикали +20мм. Отклонение оси проема дверей шахты относительно общей вертикальной оси их установки не более 10 мм.
- Шахта лифта должна быть чистой и сухой до начала монтажных работ. Прямоук должен быть защищен от попадания в него грунтовых и сточных вод.
- Температура воздуха +5...+40°C.
- В шахте лифта не допускается устанавливать оборудование и прокладывать коммуникации, не относящиеся к лифту, за исключением систем, предназначенных для отопления и вентиляции шахты, при этом пускорегулирующие устройства этих систем не должны располагаться внутри шахты.
- Размеры без допусков - справочные.
- Возможно зеркальное расположение строительной части шахты.
- Данный чертеж должен рассматриваться только совместно с разделом "Общие положения" (О.П.) ООО ЧЛЗ "ВИТЧЕЛ" настоящего альбома.

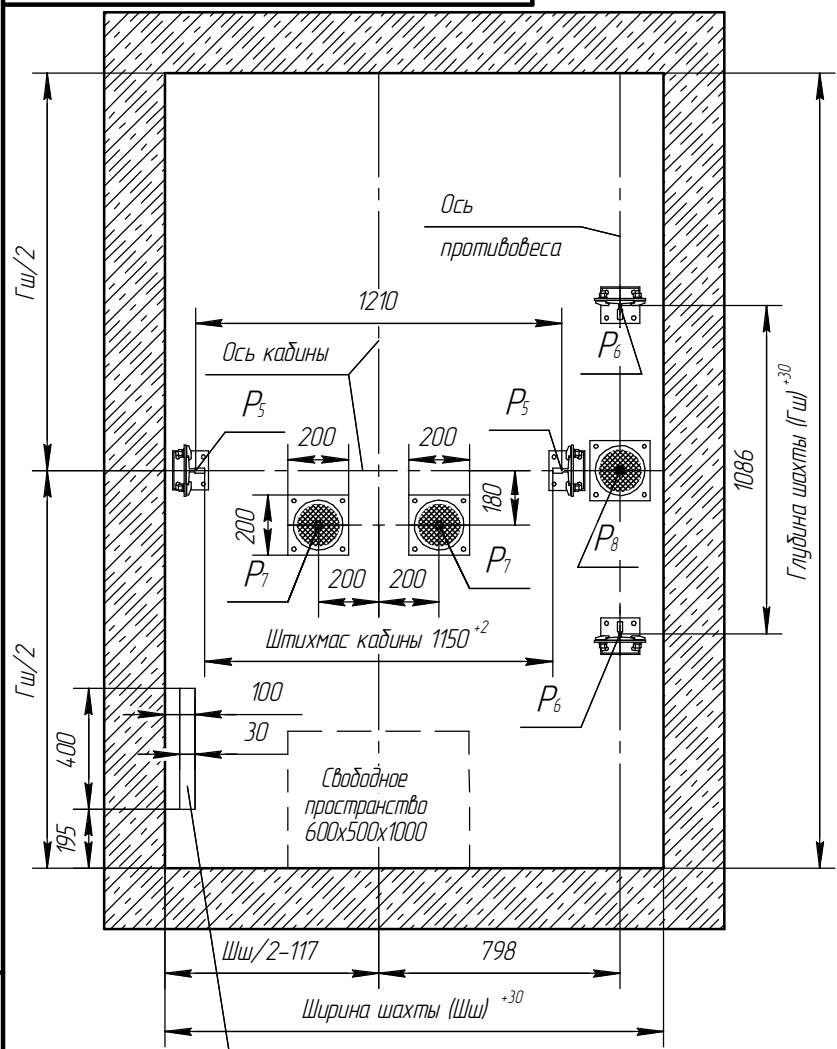
Внимание! ООО ЧЛЗ "ВИТЧЕЛ" вправе вносить изменения в данный чертеж без предварительного уведомления

MRL 1000-116-1650x2630-21-100-900x20-T				Лит.	Масса	Масштаб
Изм. Лист	№ док.м.	Подп.	Дата	Лифт пассажирский WITCHEL 2/п 1000кг V=1,0(1,6) м/с. Кабина 1100x2100x2100 Дверь 900x2000 Задание на проектирование строительной части		
Разраб.	Лиманский	<i>Лиманский</i>	14.01.2020			
Пров.	Катрцвенко	<i>Катрцвенко</i>	14.01.2020	Лист 1	Листов 2	
Т.контр.				 ООО ЧЛЗ "ВИТЧЕЛ"		
Согл.	Твердохлеб	<i>Твердохлеб</i>	14.01.2020			
Н.контр.						
Утв.	Терещенко	<i>Терещенко</i>	14.01.2020			

MRL 1000-116-1650x2630-21-100-900x20-T

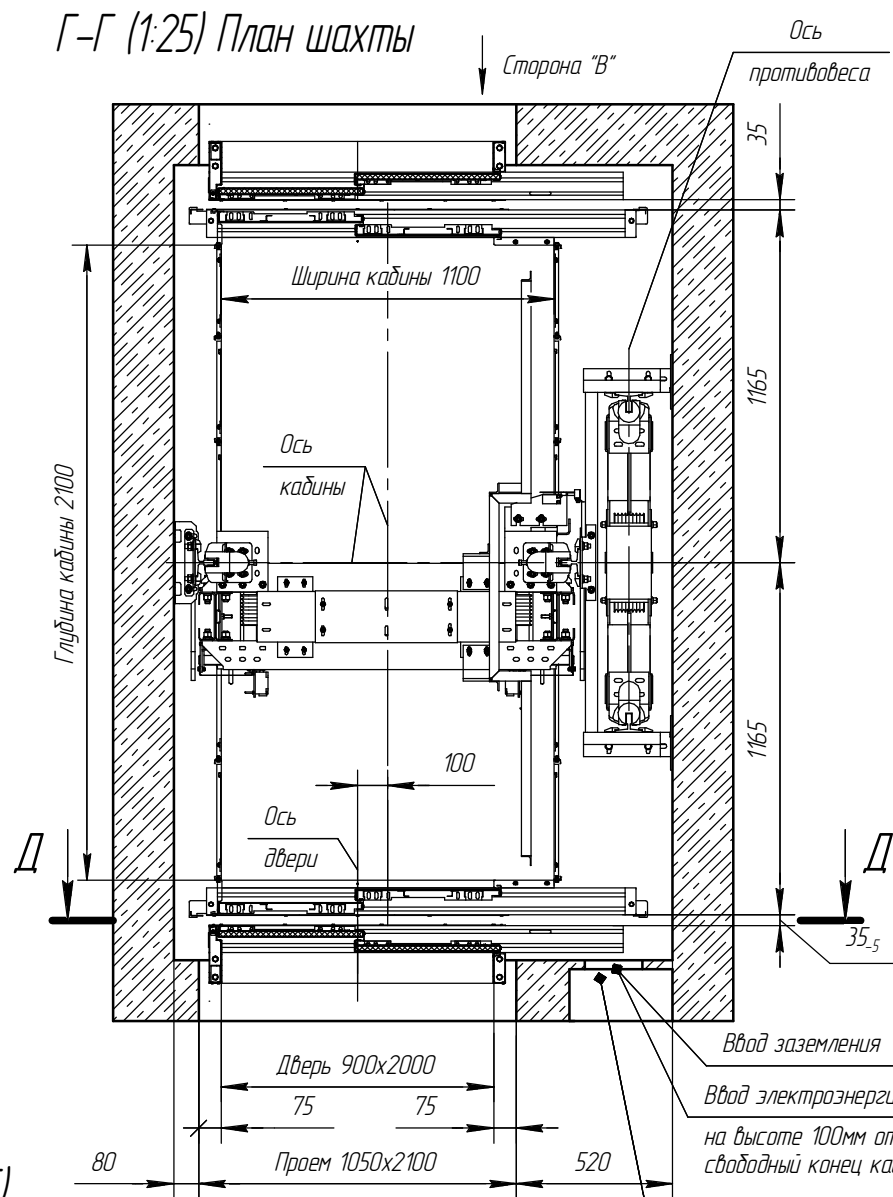
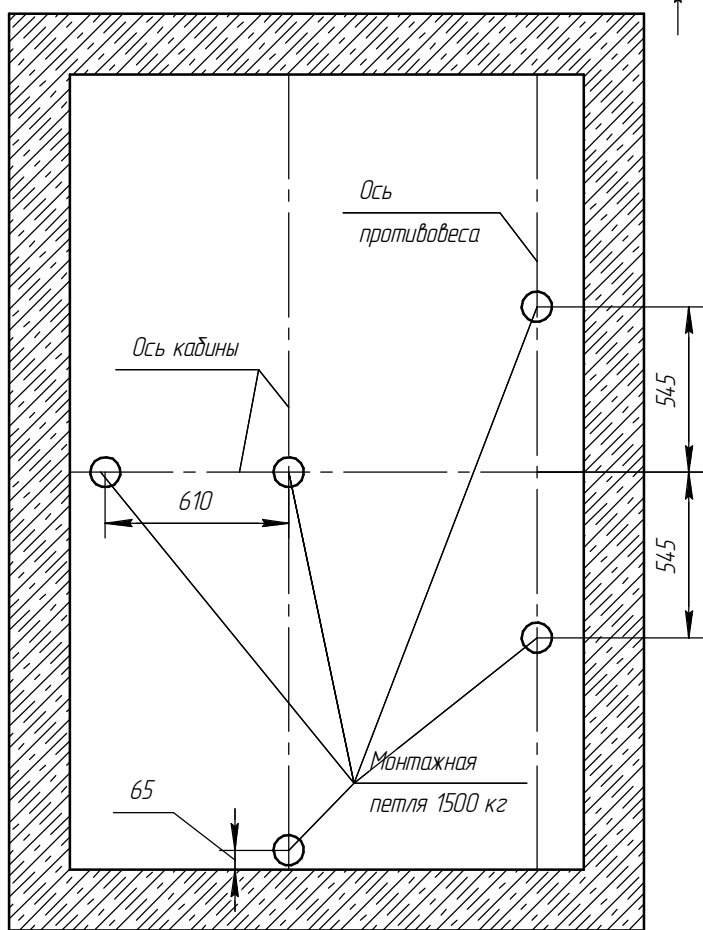
A-A (1:25)

Г-Г (1:25) План шахты

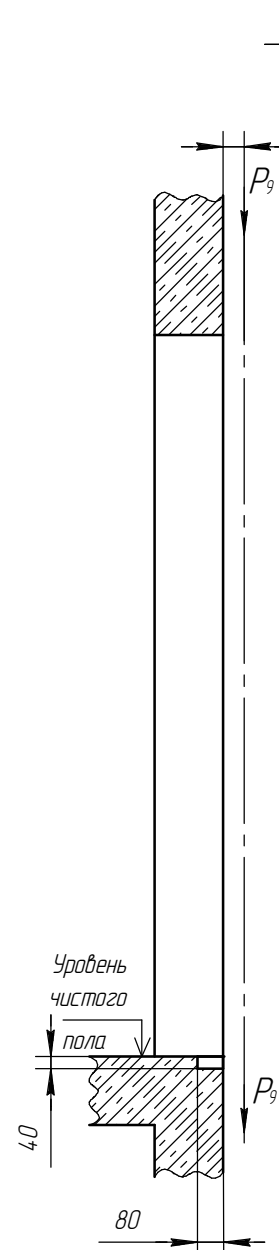


Лестница (скабды) для спуска
в прямом (заказчик) при глубине
прямка более 900мм (ГОСТ 33984.1-2016)

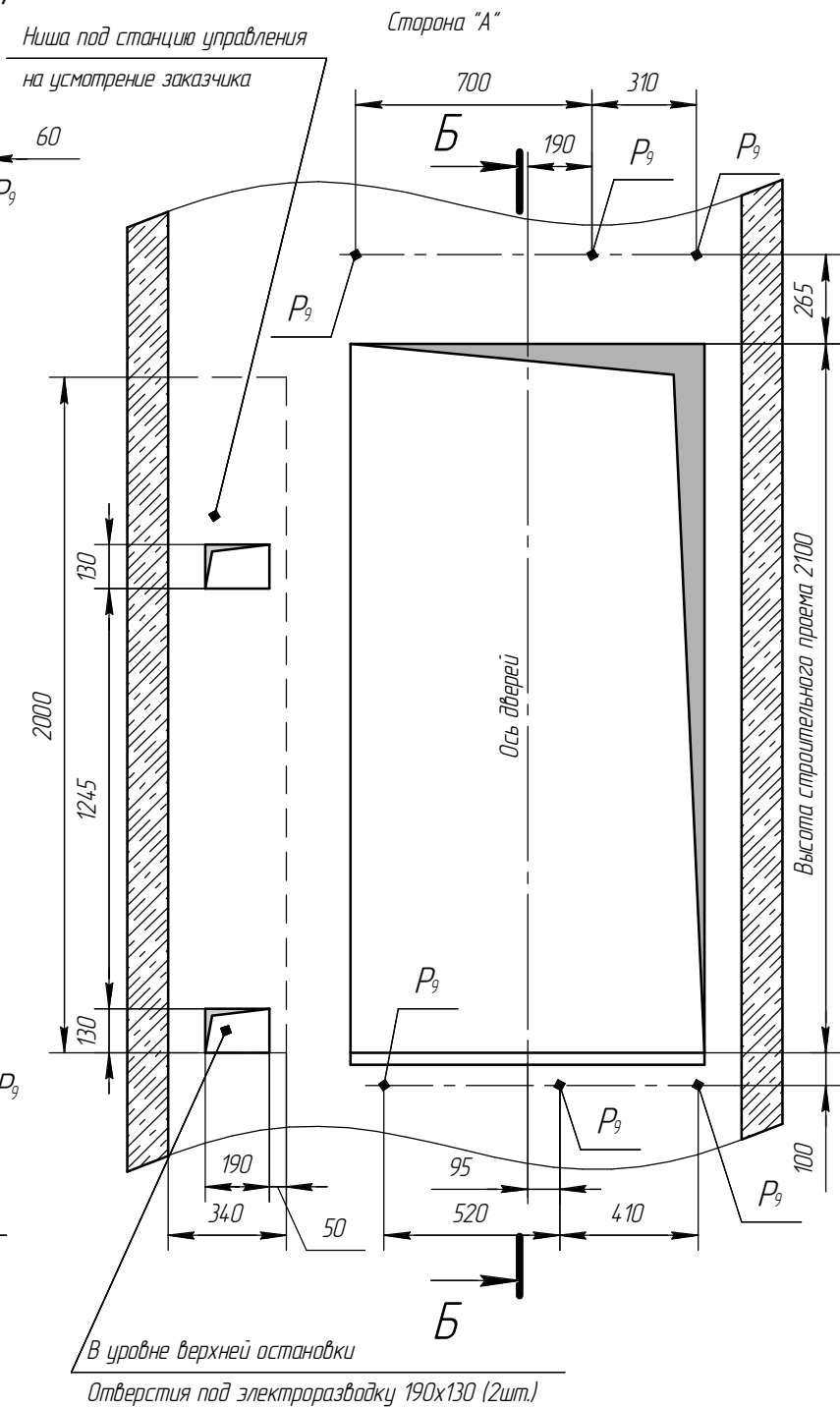
B-B (1:25)



Б-Б (1:20)



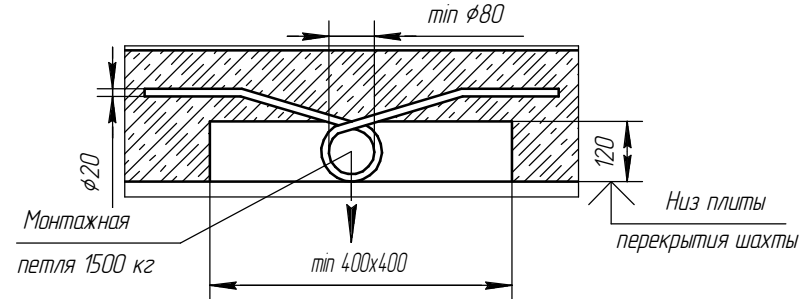
Д-Д(1:20) Вид из шахты



E(1:10)(1)

Монтажная петля

5 мест



Инв. № подл.	Подп. и дата
Взам. инв. №	Инв. № дубл.
Подп. и дата	Подп. и дата

Изм.	Лист	№ докум.	Подп.	Дата	MRL 1000-116-1650x2630-21-100-900x20-T	Лист
						2

Копировал

Формат А3