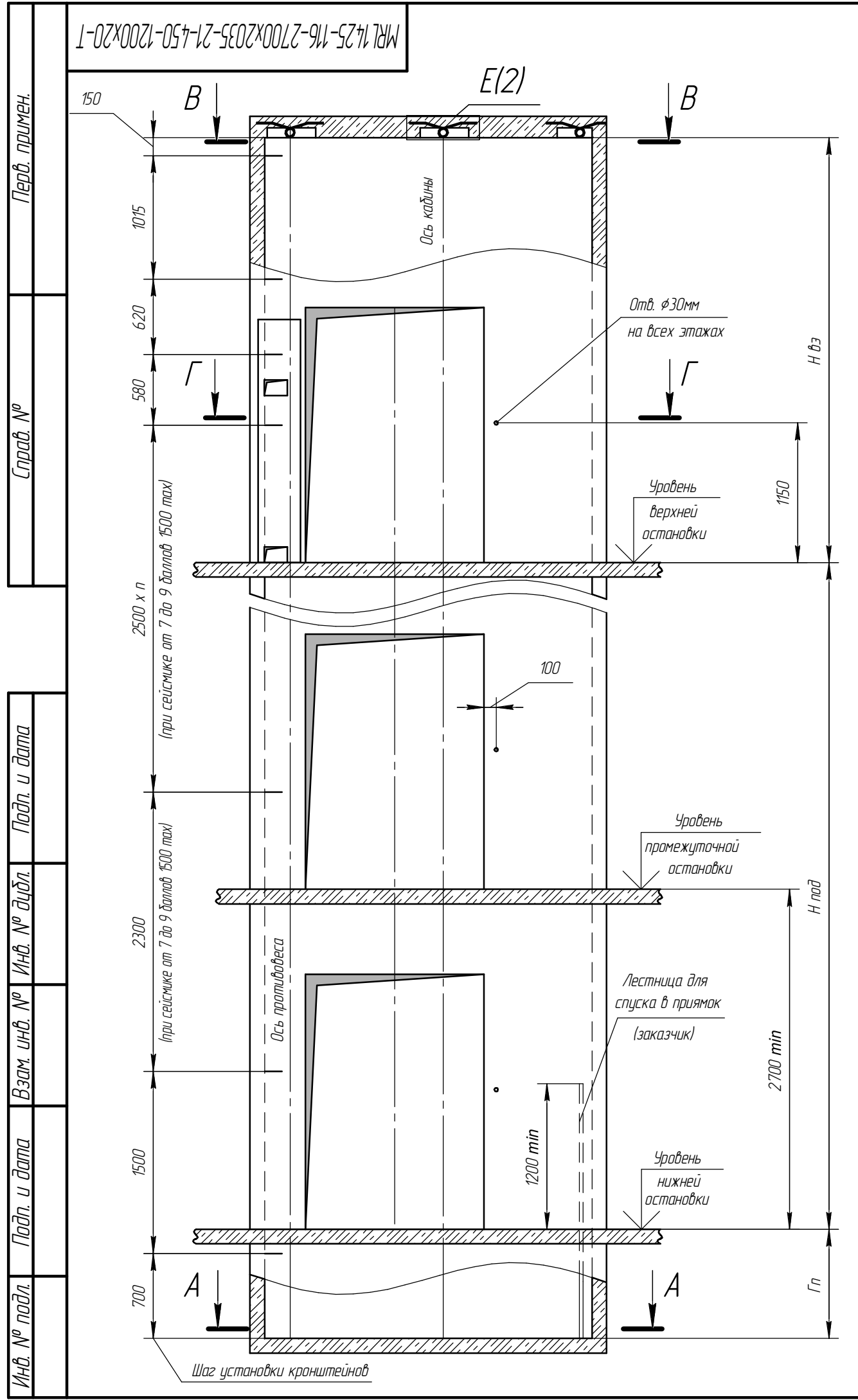


MRL 1425-116-2700x2035-21-450-1200x20-T



"А"	"В"	Этаж	Отм. остановок

Таблица нагрузок на строительную часть от лифтовой установки

Нагрузка	Величина нагрузки	Схема действия сил	Примечание
P ₂	5100 Н		Кратковременные нагрузки при посадке кабины на лобители
P ₃	3500 Н		
P ₄	5000 Н		
P ₅	103000 Н	На направляющие кабины 120x130мм	Нагрузки, действующие одновременно и аварийно
P ₆	70000 Н	На направляющие противовеса 120x130мм	
P ₇	70000 Н	На дугер кабины 200x200 мм	
P ₈	92000 Н	На дугер противовеса 200x200 мм	
P ₉	1700 Н	На детали крепления дверей шахты в плоскости стены	

Электротехнические требования

	1,0 м/с	1,6 м/с
Система питания	пятипроводная TN-S	
Напряжение питания	3x380В ±10%	
Частота	50 Гц	
Номинальный ток цепи	27 А	45 А
Ток при ускорении	40,5 А	67,5 А
Мощность электродвигателя	13 кВт	22,5 кВт
Вводимая мощность	13,6 кВА	24 кВА
Главный предохранитель	32 А	50 А
Тепловые потери в верхнем этаже	1,35 кВт	1,7 кВт

Указанные минимальные размеры даны для существующих шахт. При проектировании новых использовать рекомендуемые размеры. Минимальные размеры шахты указаны для лифтов со скоростью 1,0 м/с.

Параметр	Значение			Для заказа лифта
	min	max	реком.	
Ширина шахты Шш, мм	2700	2900	2800	
Глубина шахты Гш, мм	2035	-	2150	
Глубина приямка Гп, мм (типовой)	скорость 1,0 м/с	1100	2100	1400
	скорость 1,6 м/с	1200	2100	1500
Глубина приямка Гп, мм (спецпроект)	скорость 1,0 м/с	700	1100	1400
	скорость 1,6 м/с	800	1200	1500
Высота верхнего этажа Нвэ, мм	скорость 1,0 м/с	3800	-	3900
	скорость 1,6 м/с	3900	-	4000
Высота подъема Нпод, мм	скорость 1,0 м/с	2700	40000	-
	скорость 1,6 м/с	2700	70000	-

чертеж согласован

дата / подпись / печать

ТРЕБОВАНИЯ К СТРОИТЕЛЬНОЙ ЧАСТИ

- При разработке проекта строительной части для лифтов WITCHEL необходимо учитывать требования ГОСТ 33984.1-2016 (ИИФТБ). Общие требования безопасности к устройству и установке.
- Строительная часть лифта должна выдерживать нагрузки, возникающие при работе лифтового оборудования и отвечать требованиям пожарной безопасности.
- Материал шахты: бетон, кирпич, металлокаркас. Метод крепления лифтового оборудования анкерные болты и сварка.
- При проектировании металлокаркасной шахты запросить у завода разбивку поясов кронштейнов.
- Шаг установки кронштейнов крепления направляющих по высоте шахты должен быть не более 2500мм, при сейсмике от 7 до 9 баллов включительно не более 1500 мм.
- Отклонение ширины и глубины шахты от номинальных размеров +30 мм. Разность диагоналей шахты в плане не более 25 мм.
- Допустимые отклонения шахты от вертикальной оси в зависимости от высоты подъема: - не более 25мм при высоте подъема до 45м, - не более 35мм при высоте подъема до 90м, - не более 45мм при высоте подъема более 90м.
- Допустимое отклонение передней стены от вертикали +20мм. Отклонение оси проема дверей шахты относительно общей вертикальной оси их установки не более 10 мм.
- Шахта лифта должна быть чистой и сухой до начала монтажных работ. Приямки должны быть защищены от попадания в него грунтовых и сточных вод.
- Температура воздуха +5...+40°C.
- В шахте лифта не допускается устанавливать оборудование и прокладывать коммуникации, не относящиеся к лифту, за исключением систем, предназначенных для отопления и вентиляции шахты, при этом пускорегулирующие устройства этих систем не должны располагаться внутри шахты.
- Размеры без допусков - справочные.
- Возможно зеркальное расположение строительной части шахты.
- Данный чертеж должен рассматриваться только совместно с разделом "Общие положения" (Ю.П.) ООО ЧЛЗ "ВИТЧЕЛ" настоящего альбома.

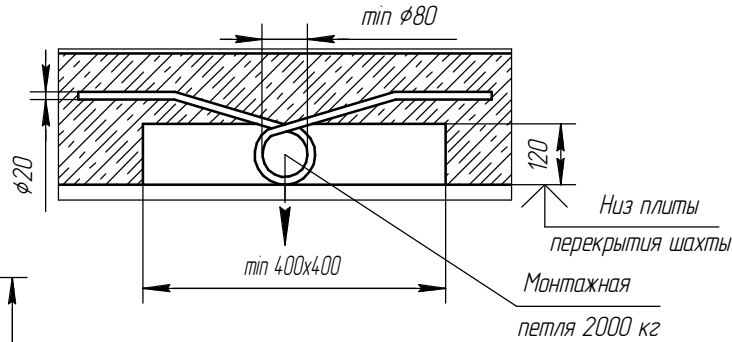
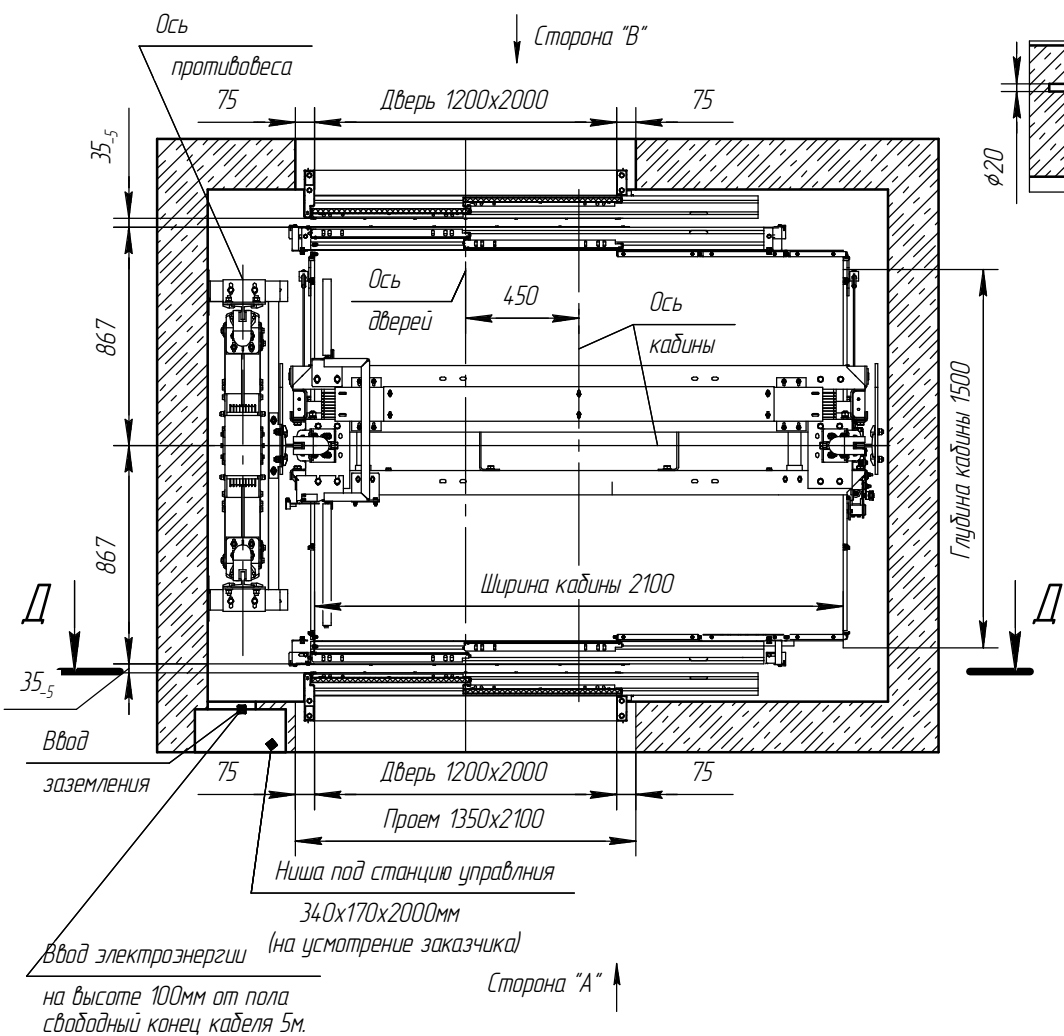
Внимание! ООО ЧЛЗ "ВИТЧЕЛ" вправе вносить изменения в данный чертеж без предварительного уведомления

				MRL 1425-116-2700x2035-21-450-1200x20-T			
Изм. Лист	№ док.ум.	Подп.	Дата	Лифт пассажирский WITCHEL 2/п 1425кг V=1,0(1,6) м/с. Кабина 2100x1500x2100 Дверь 1200x2000 Задание на проектирование строительной части	Лист	Масса	Масштаб
Разраб.	Лиманский	Л	16.01.2020		1		1:50
Проб.	Катрцшенко	Л	16.01.2020				
Т.контр.							
Согл.	Твердохлеб	Л	16.01.2020	ООО ЧЛЗ "ВИТЧЕЛ"			
Н.контр.							
Утв.	Терещенко	Л	16.01.2020				

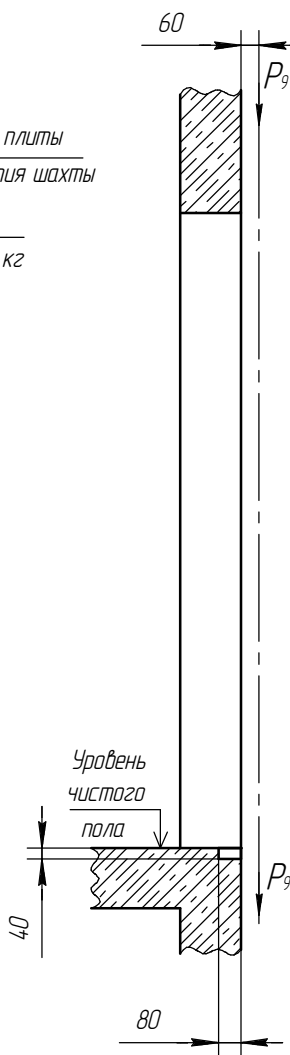
E(1:10)(1)

Монтажная петля
6 мест

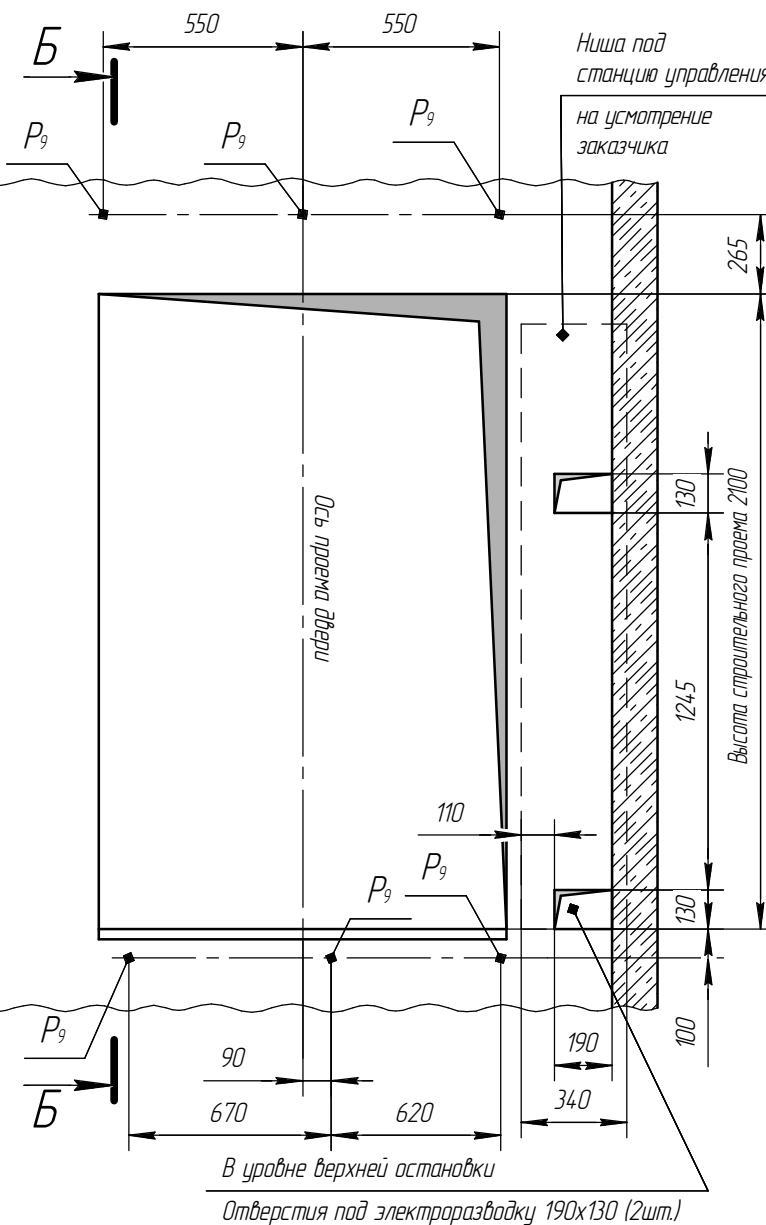
Г-Г (1:25)



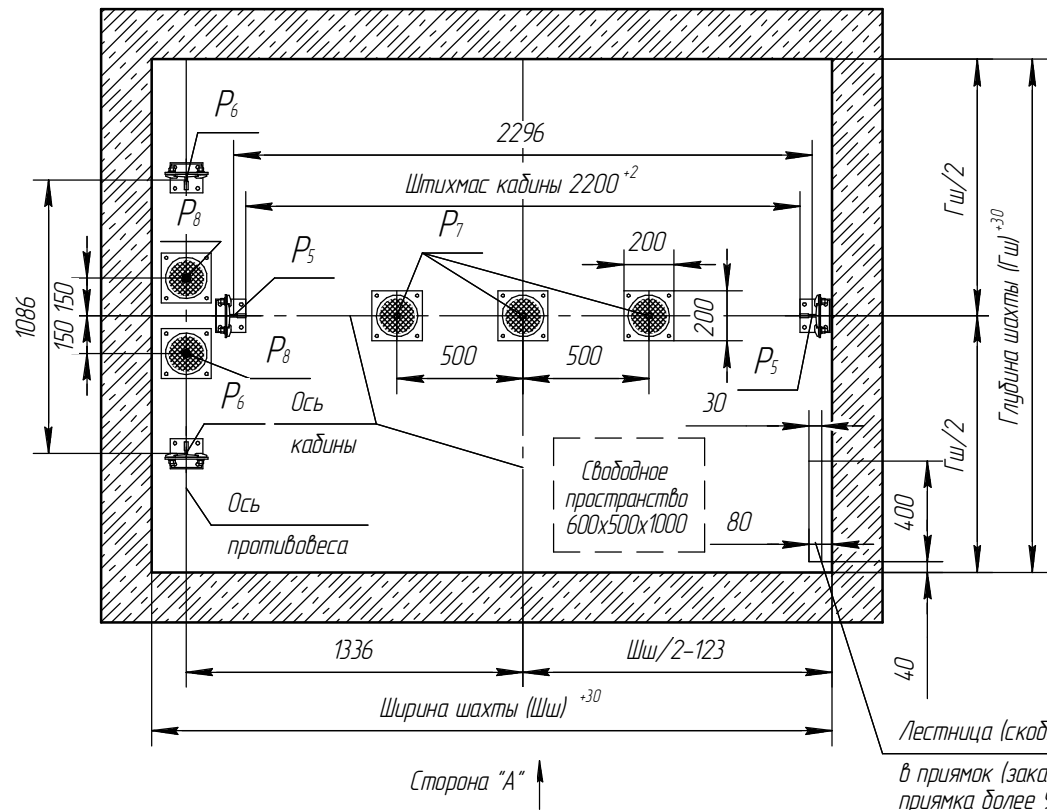
Б-Б (1:20)



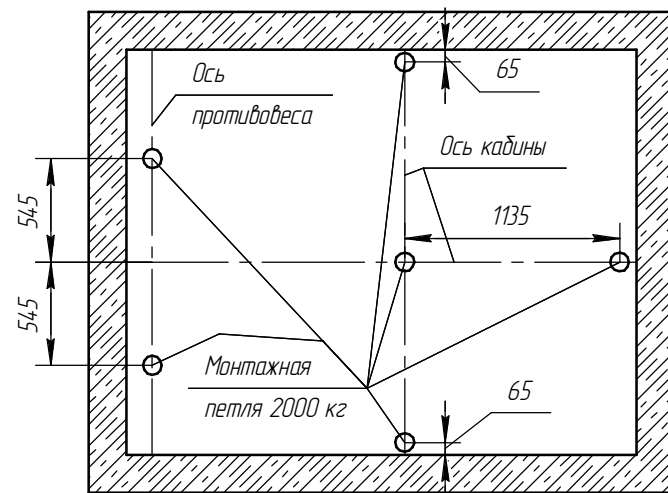
Д-Д(1:20) Вид из шахты



A-A (1:25)



В-В (1:40)



Инв. № подл.	Подп. и дата
Взам. инв. №	Инв. № дубл.
Подп. и дата	Подп. и дата

Изм.	Лист	№ докум.	Подп.	Дата	MRL 1425-116-2700x2035-21-450-1200x20-T	Лист 2
------	------	----------	-------	------	---	--------