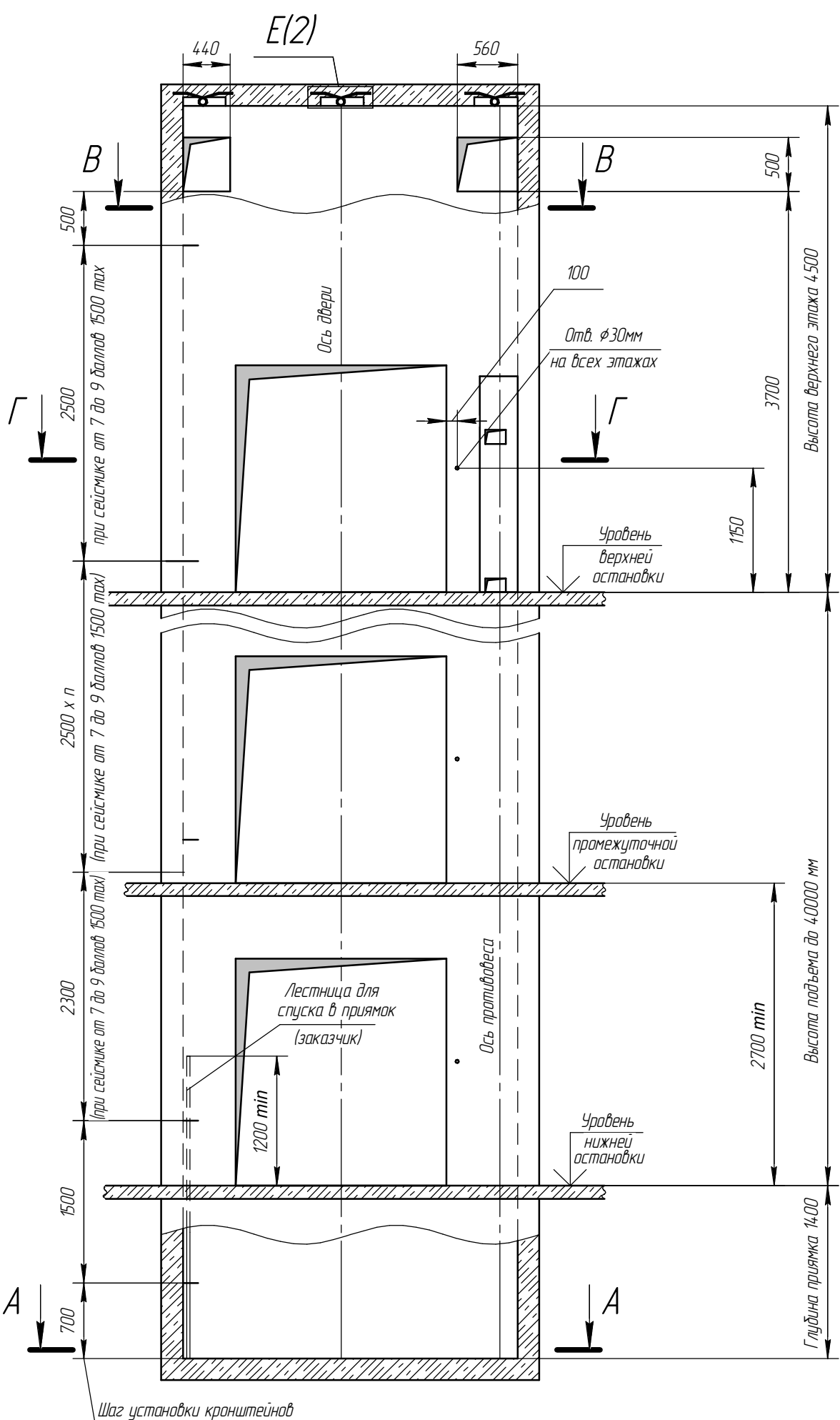


MRL2500-10-3100x2600-23-70-1800x21



Нагрузка	Величина нагрузки	Схема действия сил	Примечание
P_2	5100 Н		Кратковременные нагрузки при посадке кабины на лобители
P_3	3500 Н		
P_4	5000 Н		
P_5	110000 Н	На направляющие кабины 120x130мм	Нагрузки, действующие одновременно и аварийно
P_6	75000 Н	На направляющие противовеса 120x130мм	
P_7	75000 Н	На буфер кабины 200x200 мм	
P_8	100000 Н	На буфер противовеса 200x200 мм	
P_9	2500 Н	На детали крепления двери шахты в плоскости стены	Постоянные нагрузки

	1,0 м/с
Система питания	пятипроводная TN-S
Напряжение питания	3x380В ±10%
Частота	50 Гц
Номинальный ток цепи	42 А
Ток при ускорении	62 А
Мощность электродвигателя	17,5 кВт
Вводимая мощность	20 кВА
Главный предохранитель	50 А
Тепловые потери в верхнем этаже	1,7 кВт

Этаж	Отм. остановки

ТРЕБОВАНИЯ К СТРОИТЕЛЬНОЙ ЧАСТИ

- При разработке проекта строительной части для лифтов WITCHEL необходимо учитывать требования ГОСТ 33984.1-2016 (ЛИФТЫ. Общие требования безопасности к устройству и установке).
- Строительная часть лифта должна выдерживать нагрузки, возникающие при работе лифтового оборудования и отвечать требованиям пожарной безопасности.
- Материал шахты: бетон, кирпич, металлокаркас. Метод крепления лифтового оборудования анкерные болты и сварка.
- При проектировании металлокаркасной шахты запросить у завода разбивку поясов кронштейнов.
- Шаг установки кронштейнов крепления направляющих по высоте шахты должен быть не более 2500мм, при сейсмике от 7 до 9 баллов включительно не более 1500 мм.
- Отклонение ширины и глубины шахты от номинальных размеров +30 мм. Разность диагонали шахты в плане не более 25 мм.
- Допустимые отклонения шахты от вертикальной оси в зависимости от высоты подъема:
 - не более 25мм при высоте подъема до 45м, - не более 35мм при высоте подъема до 90м, - не более 45мм при высоте подъема более 90м.
- Допустимое отклонение передней стены от вертикали +20мм. Отклонение оси проема двери шахты относительно общей вертикальной оси их установки не более 10 мм.
- Шахта лифта должна быть чистой и сухой до начала монтажных работ. Приямок должен быть защищен от попадания в него грунтовых и сточных вод.
- Температура воздуха +5...+40°C.
- В шахте лифта не допускается устанавливать оборудование и прокладывать коммуникации, не относящиеся к лифту, за исключением систем, предназначенных для отопления и вентиляции шахты, при этом пускорегулирующие устройства этих систем не должны располагаться внутри шахты.
- Размеры без допусков - справочные.
- Возможно зеркальное расположение строительной части шахты.
- Данный чертеж должен рассматриваться только совместно с разделом "Общие положения" (ОП) ООО ЧЛЗ "ВИТЧЕЛ" настоящего альбома.

Внимание! ООО ЧЛЗ "ВИТЧЕЛ" вправе вносить изменения в данный чертеж без предварительного уведомления

MRL2500-10-3100x2600-23-70-1800x21				Лифт. Масса Масштаб				
Изм. Лист	№ док.м.	Подп.	Дата	Лифт пассажирский WITCHEL z/n 2500кг V=1.0 м/с. Кабина 2200x2150x2300 Дверь 1800x2100 Задание на проектирование строительной части				
Разраб.	Лиманский	ЛС	03.11.2018				Лист	1
Пров.	Катрцшенко	КС	03.11.2018				Листов	2
Т.контр.							000 ЧЛЗ	
Согл.	Твердохлеб	ТТ	03.11.2018				"ВИТЧЕЛ"	
Н.контр.				1:50				
Утв.	Терещенко	ТТ	03.11.2018					

Копировал

Формат А3

Перв. примен.

Справ. №

Подп. и дата

Инв. № дубл.

Взам. инв. №

Подп. и дата

Инв. № подл.

чертеж согласован

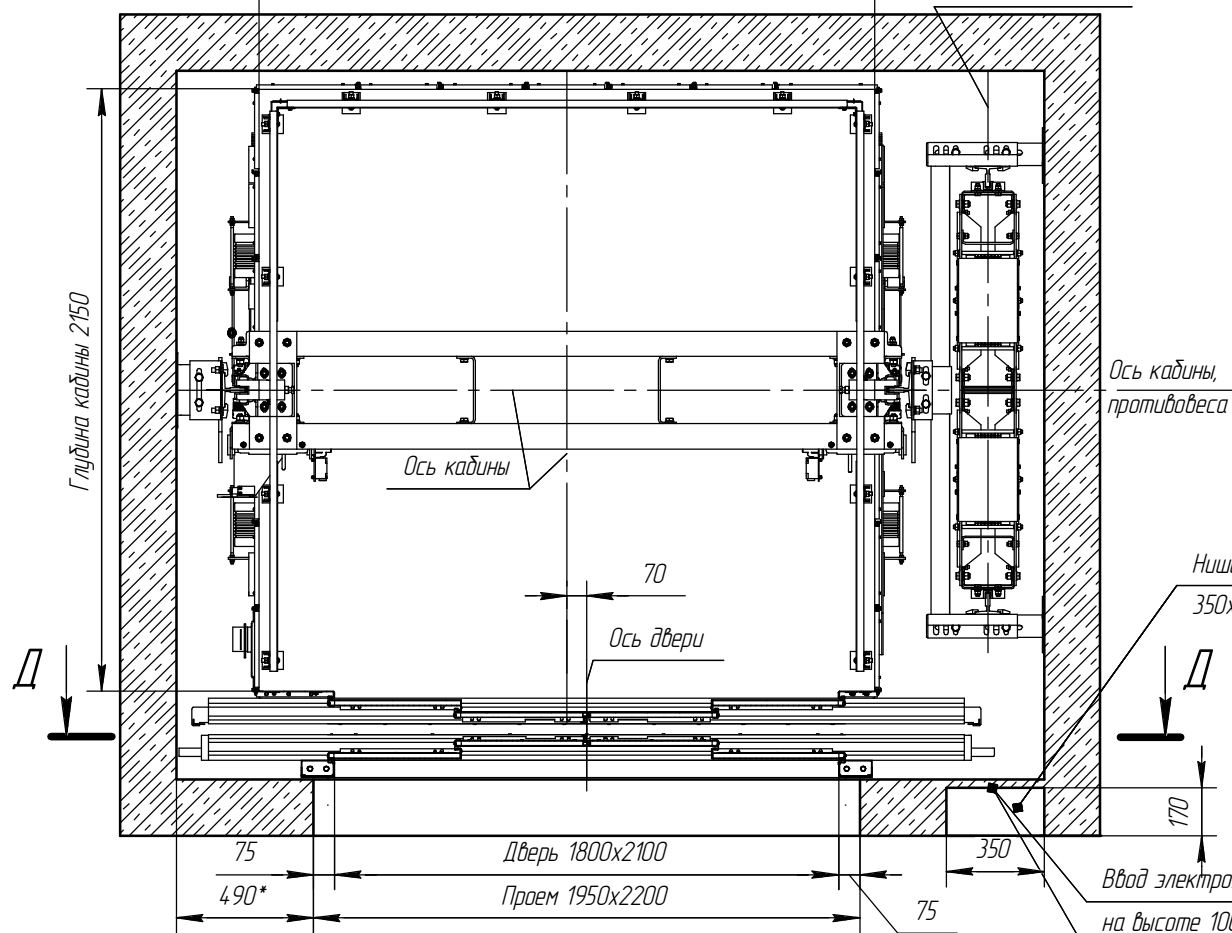
дата / подпись / печать

MRL2500-10-3100x2600-23-70-1800x21

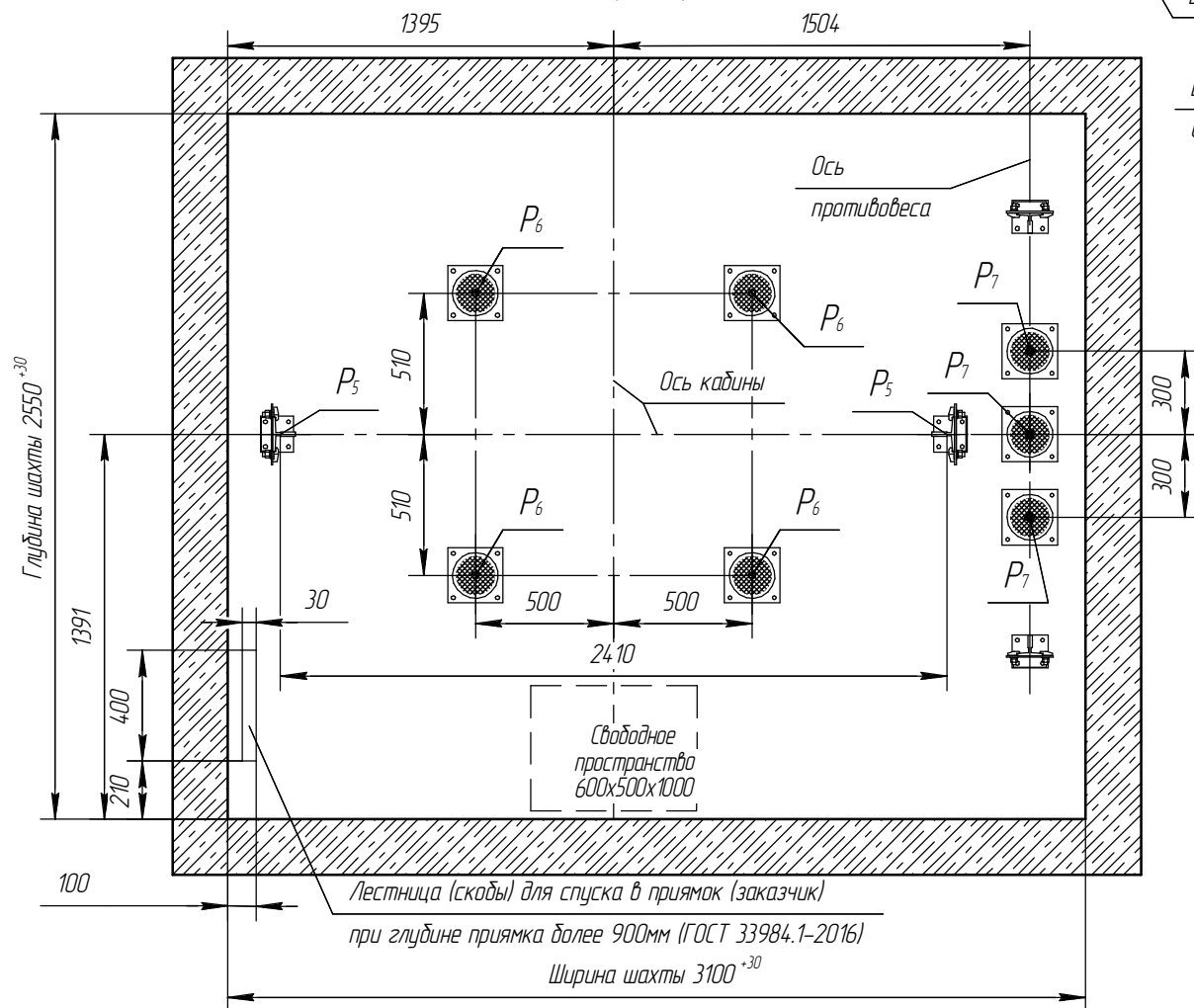
Г-Г (1:25) План шахты

Ширина кабины 2200

Ось противовеса



А-А (1:25)



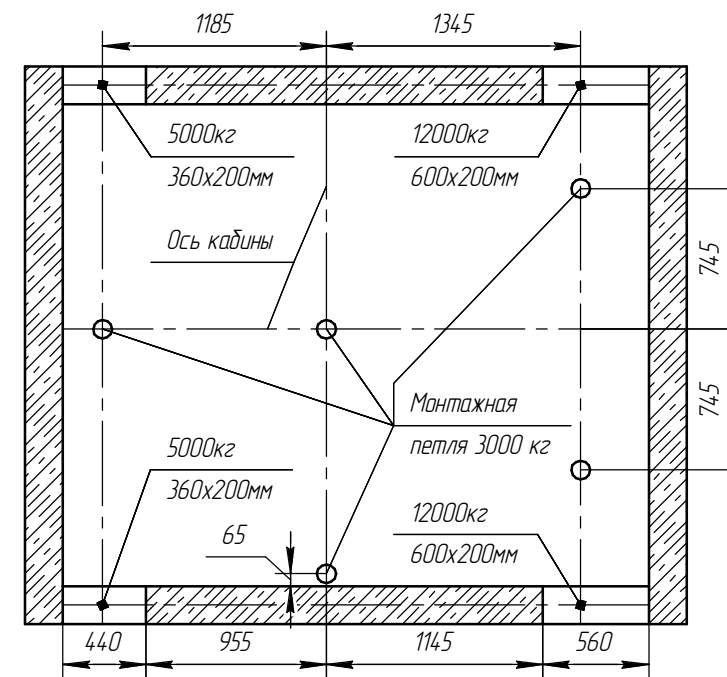
Ниша под станцию управления на усмотрение заказчика

Б-Б (1:20)

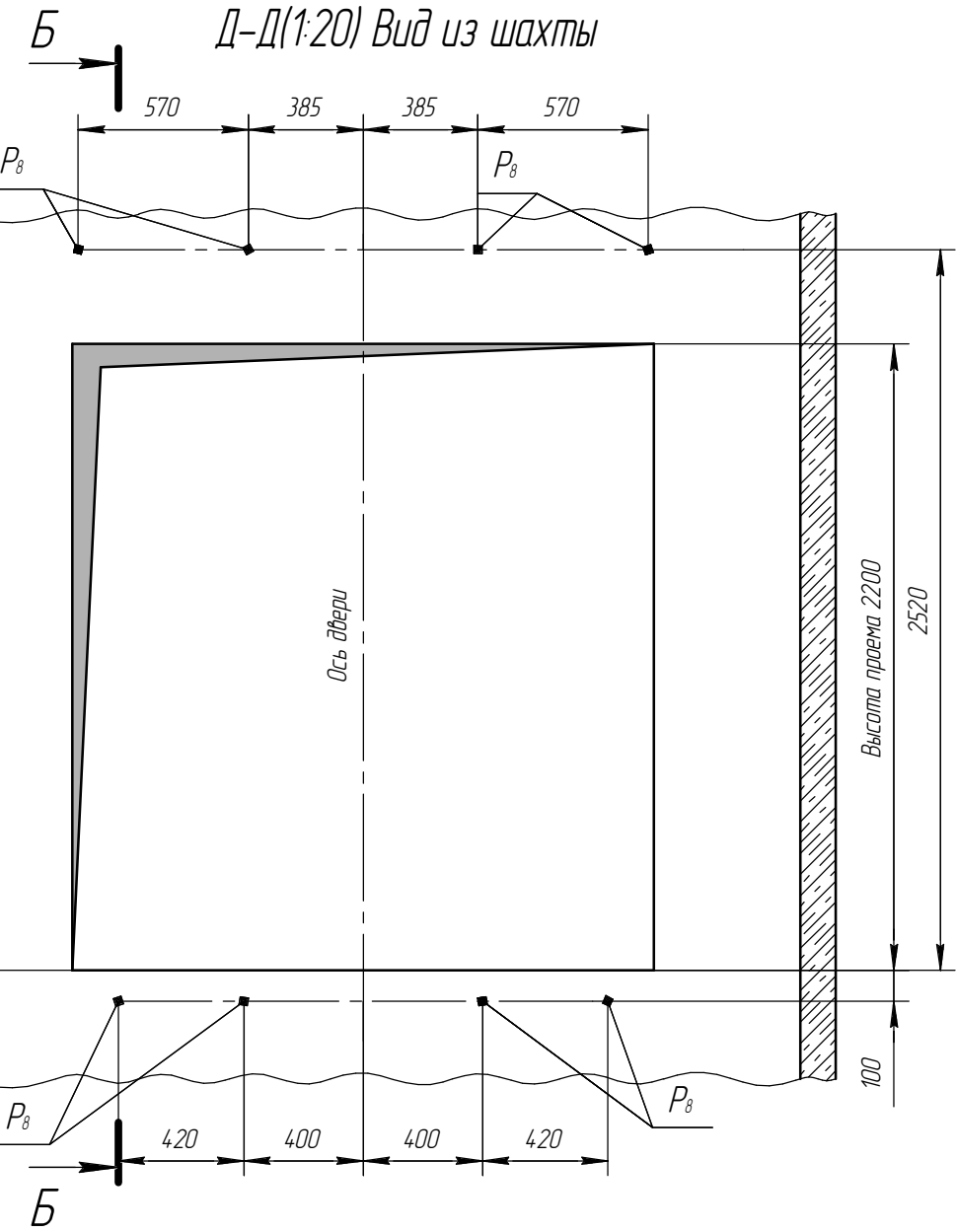
Уровень чистого пола

В уровне верхней остановки
Отверстия под электраразводку 190x130 (2шт.)

В-В (1:40)

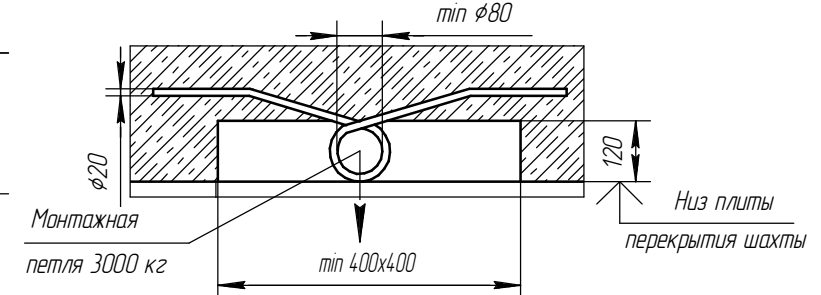


Д-Д(1:20) Вид из шахты



Е(1:10)(1)

Монтажная петля 5 мест



Изм. Лист № докум. Подп. Дата

Изм. Лист № докум. Подп. Дата

Изм. Лист № докум. Подп. Дата

Изм. Лист № докум. Подп. Дата

Изм. Лист № докум. Подп. Дата

Изм. Лист № докум. Подп. Дата

Изм. Лист № докум. Подп. Дата

Изм. Лист № докум. Подп. Дата

Изм. Лист № докум. Подп. Дата

Изм. Лист № докум. Подп. Дата

Изм. Лист № докум. Подп. Дата

Изм.	Лист	№ докум.	Подп.	Дата
------	------	----------	-------	------

MRL2500-10-3100x2600-23-70-1800x21

Лист 2

Копировал

Формат А3