

MRL400-116-1550x1385-21-130-700x20

Перв. примен.

Справ. №

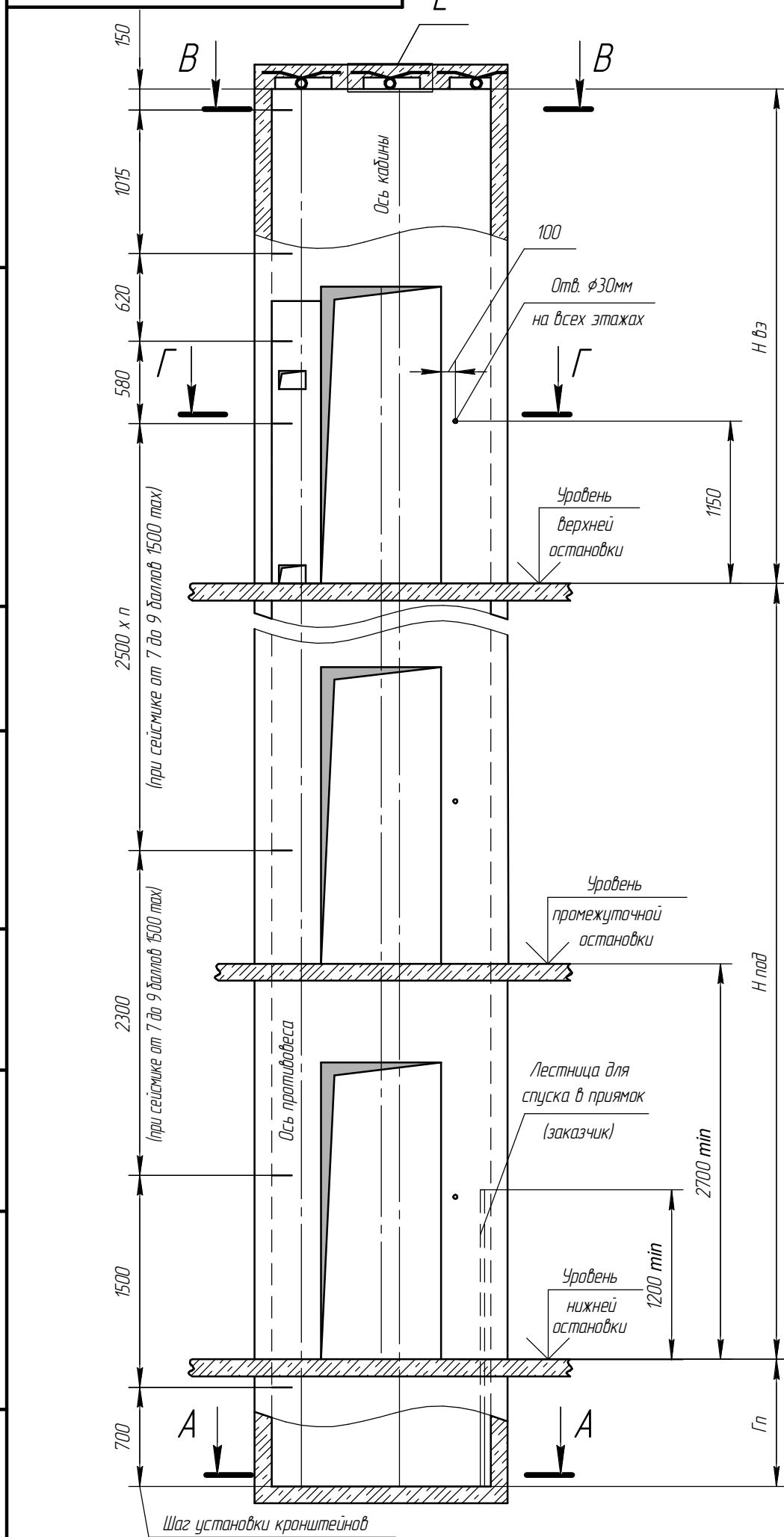
Подп. и дата

Инв. № дубл.

Взам. инв. №

Подп. и дата

Инв. № подл.



Этаж	Отм. остановки

Нагрузка	Величина нагрузки	Схема действия сил	Примечание
P ₂	2500 Н		Кратковременные нагрузки при посадке кабины на лобовики
P ₃	2000 Н		
P ₄	2000 Н		
P ₅	50000 Н	На направляющие кабины 120x130мм	Нагрузки, действующие одновременно и аварийно
P ₆	25000 Н	На направляющие противовеса 120x130мм	
P ₇	40000 Н	На буфер кабины 200x200 мм	
P ₈	35000 Н	На буфер противовеса 200x200 мм	Постоянные нагрузки
P ₉	1700 Н	На детали крепления дверей шахты в плоскости стены	

Система питания	1,0 м/с	1,6 м/с
	Система питания	пятипроводная TN-S
Напряжение питания	3x380В ±10%	
Частота	50 Гц	
Номинальный ток цепи	12 А	16,7 А
Ток при ускорении	18 А	25 А
Мощность электродвигателя	4,6 кВт	7 кВт
Вводимая мощность	5,2 кВА	7,6 кВА
Главный предохранитель	16А	20 А
Тепловые потери в верхнем этаже	0,7 кВт	0,8 кВт

Указанные минимальные размеры даны для существующих шахт. При проектировании новых использовать рекомендуемые размеры. Минимальные размеры шахты указаны для лифтов со скоростью 1,0 м/с.

Параметр	Значение			Для заказа лифта
	тип	тах	рекам.	
Ширина шахты Шш, мм	1550	1700	1600	
Глубина шахты Гш, мм	1385	1600	1400	
Глубина приямка Гп, мм (типовой)	скорость 1,0 м/с	1100	2100	1400
	скорость 1,6 м/с	1200	2100	1500
Глубина приямка Гп, мм (спецпроект)	скорость 1,0 м/с	700	1100	1400
	скорость 1,6 м/с	800	1200	1500
Высота верхнего этажа (Н вэ)	скорость 1,0 м/с	3500	-	3600
	скорость 1,6 м/с	3700	-	3800
Высота подъема Нпод, мм	скорость 1,0 м/с	2700	40000	-
	скорость 1,6 м/с	-	70000	-

чертеж согласован

дата / подпись / печать

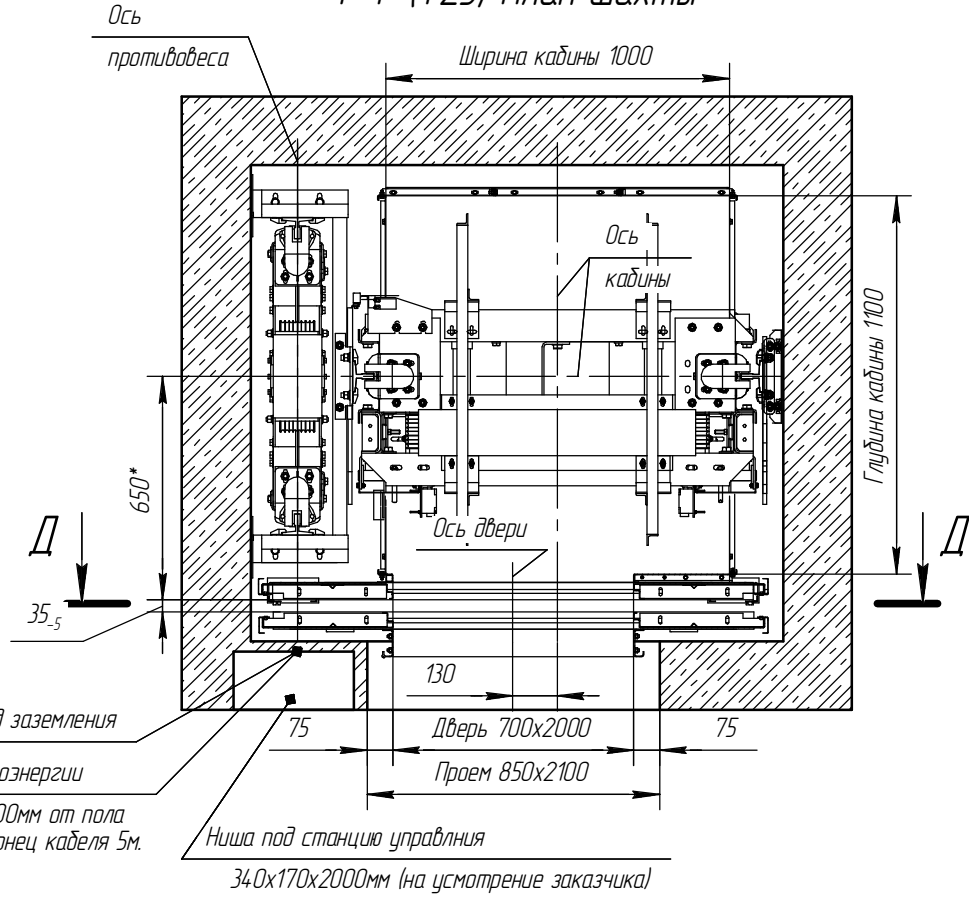
ТРЕБОВАНИЯ К СТРОИТЕЛЬНОЙ ЧАСТИ

- При разработке проекта строительной части для лифтов WITCHEL необходимо учитывать требования ГОСТ 33984.1-2016 (ЛИФТЫ). Общие требования безопасности к устройству и установке.
- Строительная часть лифта должна выдерживать нагрузки, возникающие при работе лифтового оборудования и отвечать требованиям пожарной безопасности.
- Материал шахты: бетон, кирпич, металлокаркас. Метод крепления лифтового оборудования анкерные болты и сварка.
- При проектировании металлокаркасной шахты запросить у завода разбивку поясов кронштейнов.
- Шаг установки кронштейнов крепления направляющих по высоте шахты должен быть не более 2500мм, при сейсмике от 7 до 9 баллов включительно не более 1500 мм.
- Отклонение ширины и глубины шахты от номинальных размеров +30 мм. Разность диагоналей шахты в плане не более 25 мм.
- Допустимые отклонения шахты от вертикальной оси в зависимости от высоты подъема:
 - не более 25мм при высоте подъема до 45м, - не более 35мм при высоте подъема до 90м, -не более 45мм при высоте подъема более 90м.
- Допустимое отклонение передней стены от вертикали +20мм. Отклонение оси проема дверей шахты относительно общей вертикальной оси их установки не более 10 мм.
- Шахта лифта должна быть чистой и сухой до начала монтажных работ. Приямок должен быть защищен от попадания в него грунтовых и сточных вод.
- Температура воздуха +5...+40°С.
- В шахте лифта не допускается устанавливать оборудование и прокладывать коммуникации, не относящиеся к лифту, за исключением систем, предназначенных для отопления и вентиляции шахты, при этом пускорегулирующие устройства этих систем не должны располагаться внутри шахты.
- Размеры без допусков - справочные.
- Возможно зеркальное расположение строительной части шахты.
- Данный чертеж должен рассматриваться только совместно с разделом "Общие положения" (ОЛ) ООО ЧЛЗ "ВИТЧЕЛ" настоящего альбома.

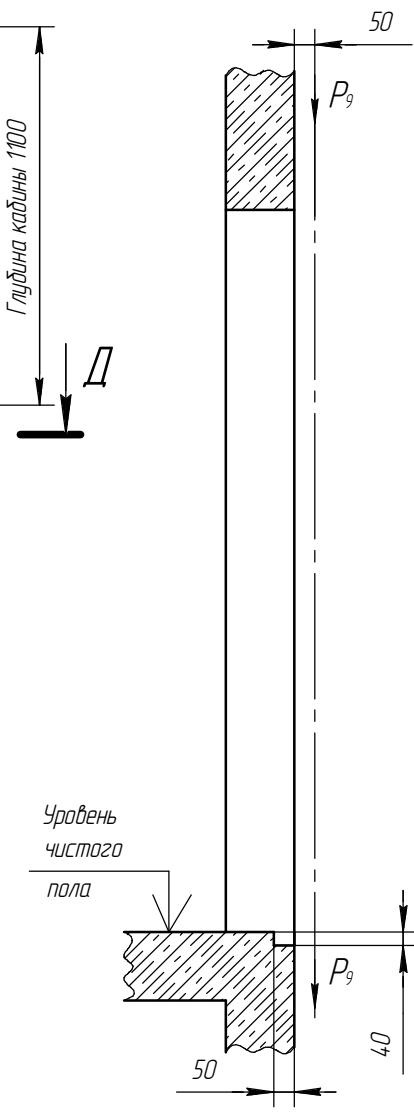
Внимание! ООО ЧЛЗ "ВИТЧЕЛ" вправе вносить изменения в данный чертеж без предварительного уведомления

MRL 400-116-1550x1385-21-130-700x20			
Изм. Лист	№ док-м.	Подп.	Дата
Разраб.	Лиманский	Л	16.01.2020
Проб.	Катрицвенко	К	16.01.2020
Т.контр.			
Согл.	Твердохлеб	Т	16.01.2020
Н.контр.			
Утв.	Терещенко	Т	16.01.2020
Лифт пассажирский WITCHEL з/п 400кг V=1.0 (1.6) м/с. Кабина 1000x1100x2100 Дверь 700x2000 Задание на проектирование строительной части			
Лит.		Масса	Масштаб
1			1:50
Лист 1		Листов 2	
		ООО ЧЛЗ "ВИТЧЕЛ"	

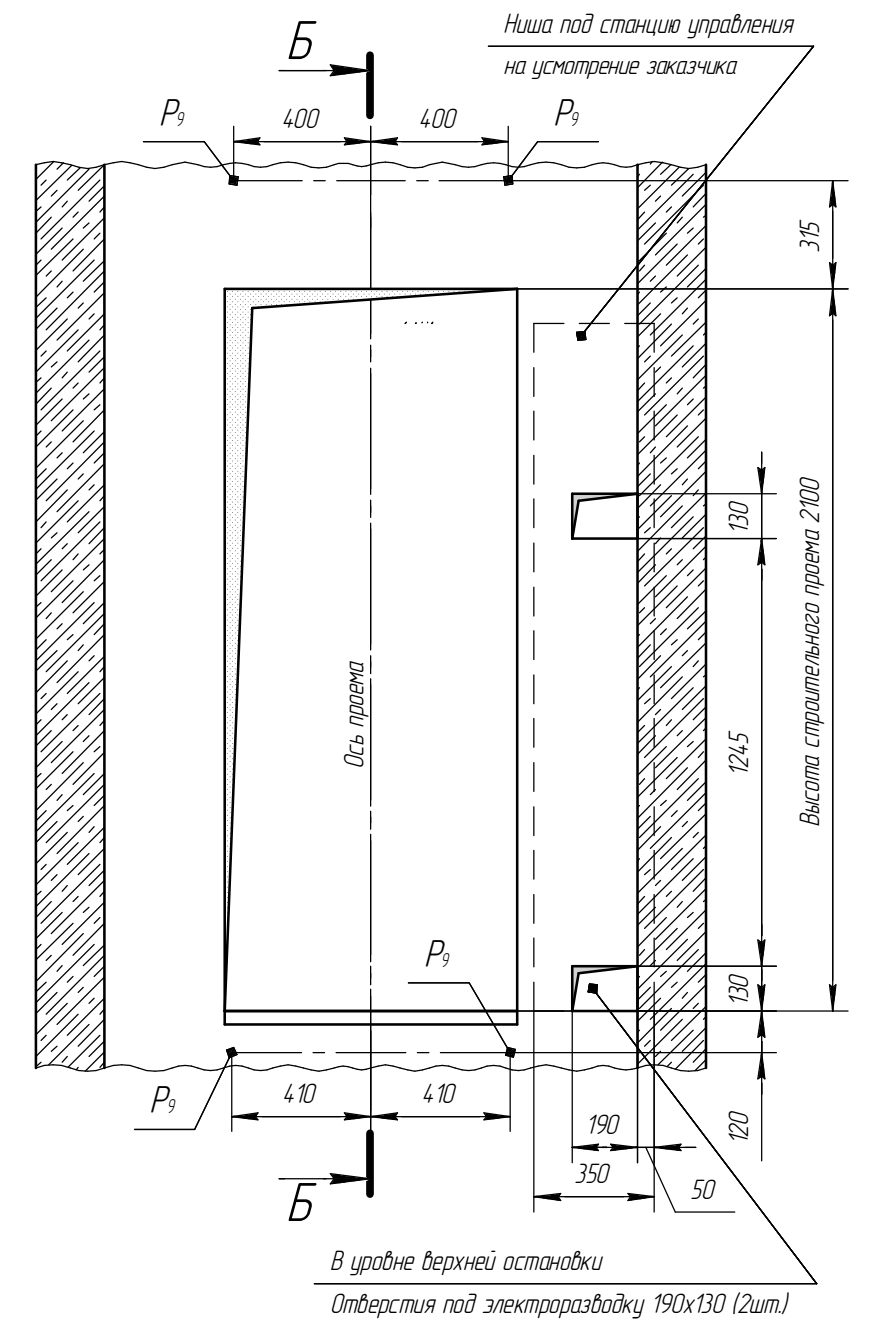
Г-Г (1:25) План шахты



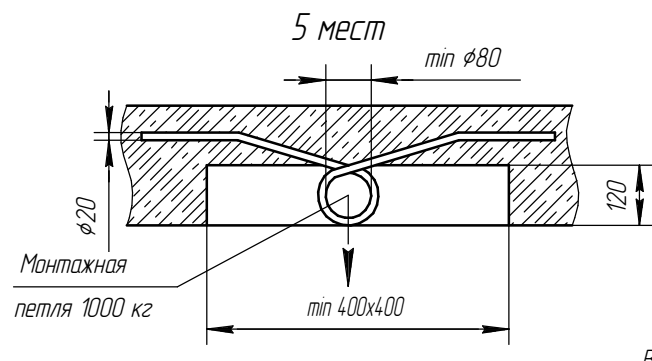
Б-Б (1:20)



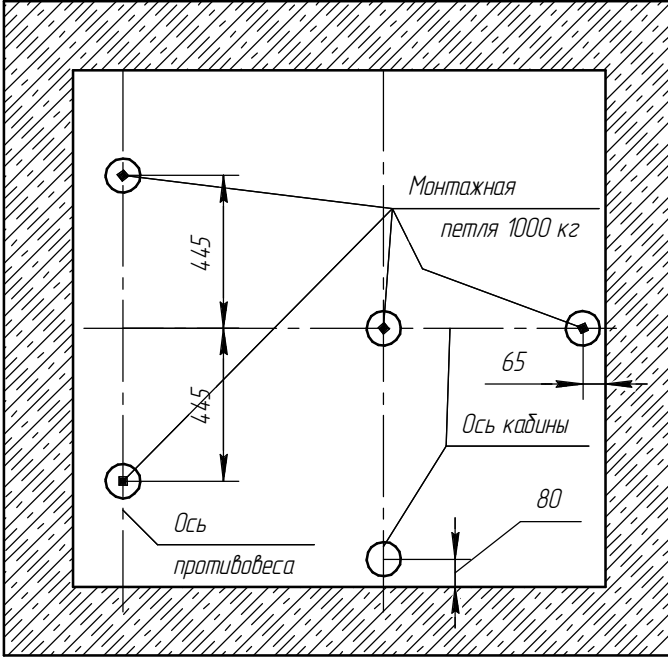
Д-Д(1:20) Вид из шахты



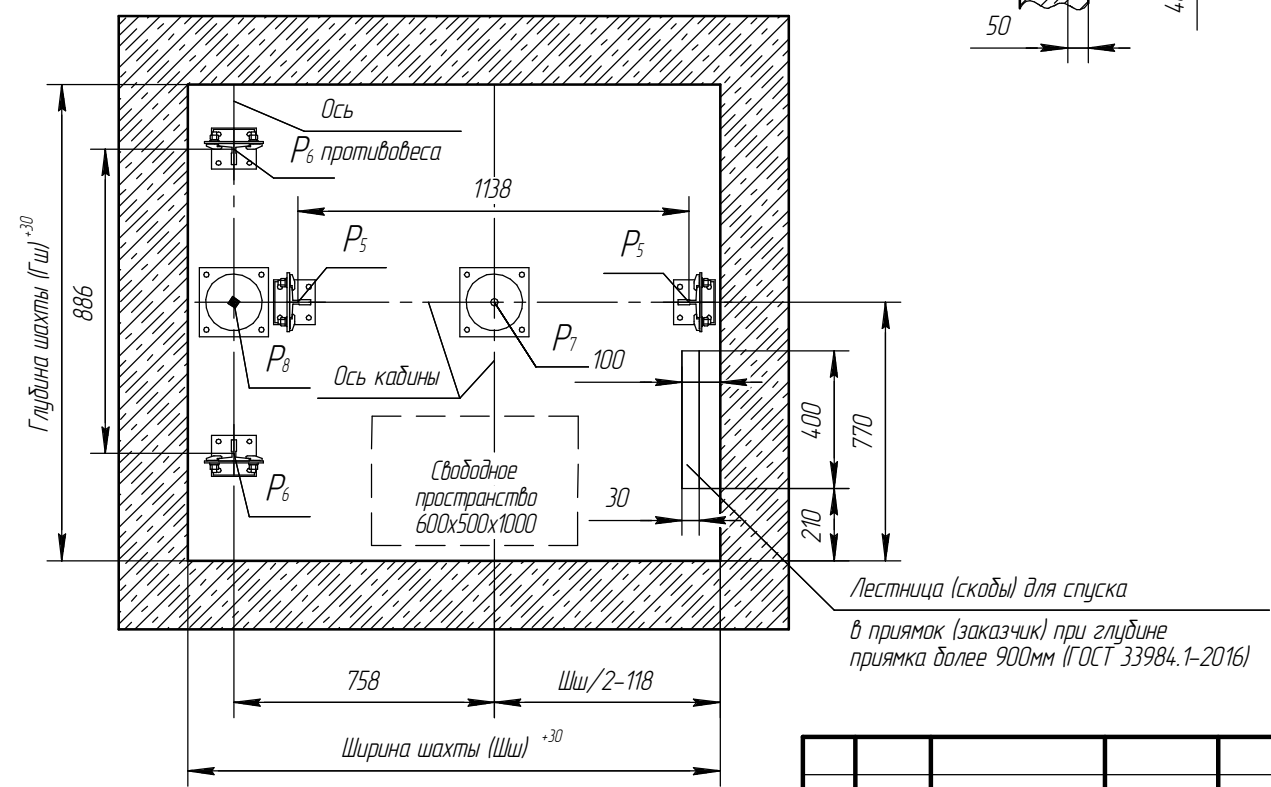
Монтажная петля



В-В (1:25)



А-А (1:25)



Инв. № подл.	Подп. и дата
Взам. инв. №	Инв. № дубл.
Подп. и дата	Подп. и дата

Изм.	Лист	№ докум.	Подп.	Дата
------	------	----------	-------	------

MRL400-116-1550x1385-21-130-700x20

Копировал Формат А3