

W1000-116-1900x2615-21-100-1100x20

Перв. примен.

Справ. №

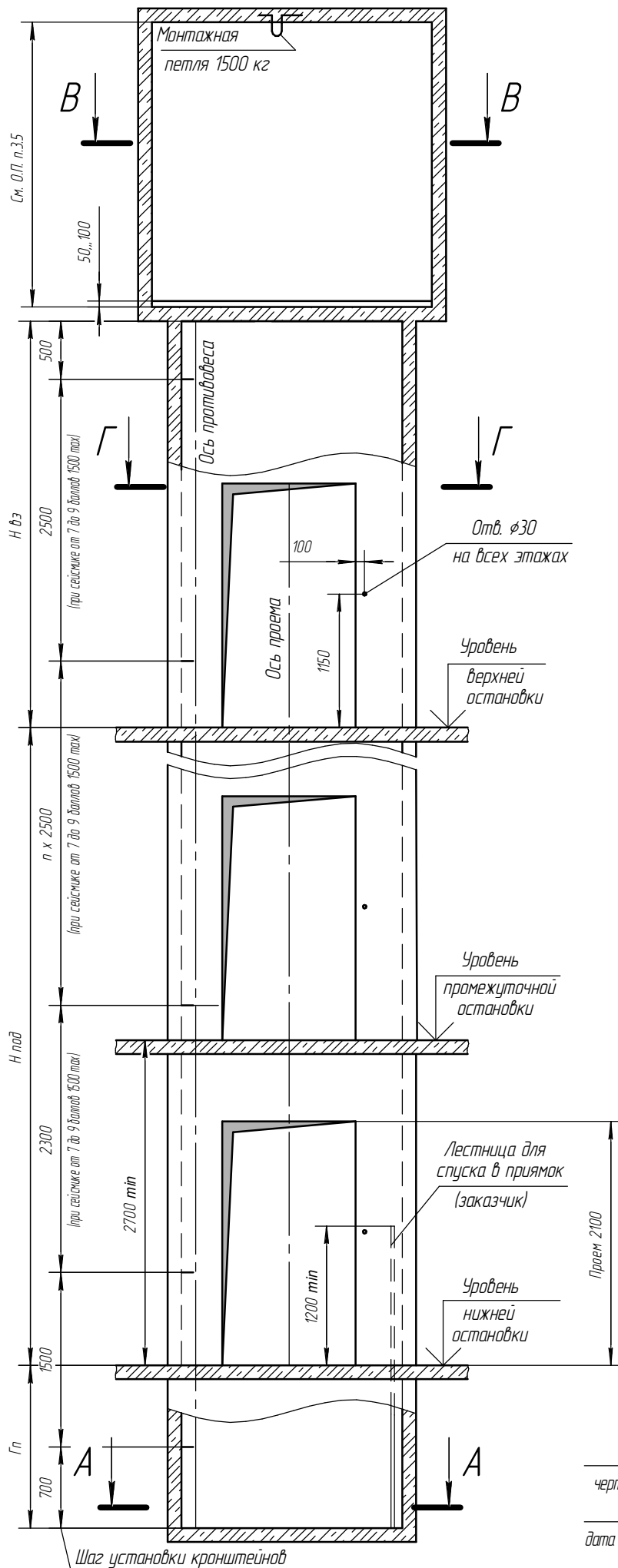
Подп. и дата

Инв. № дубл.

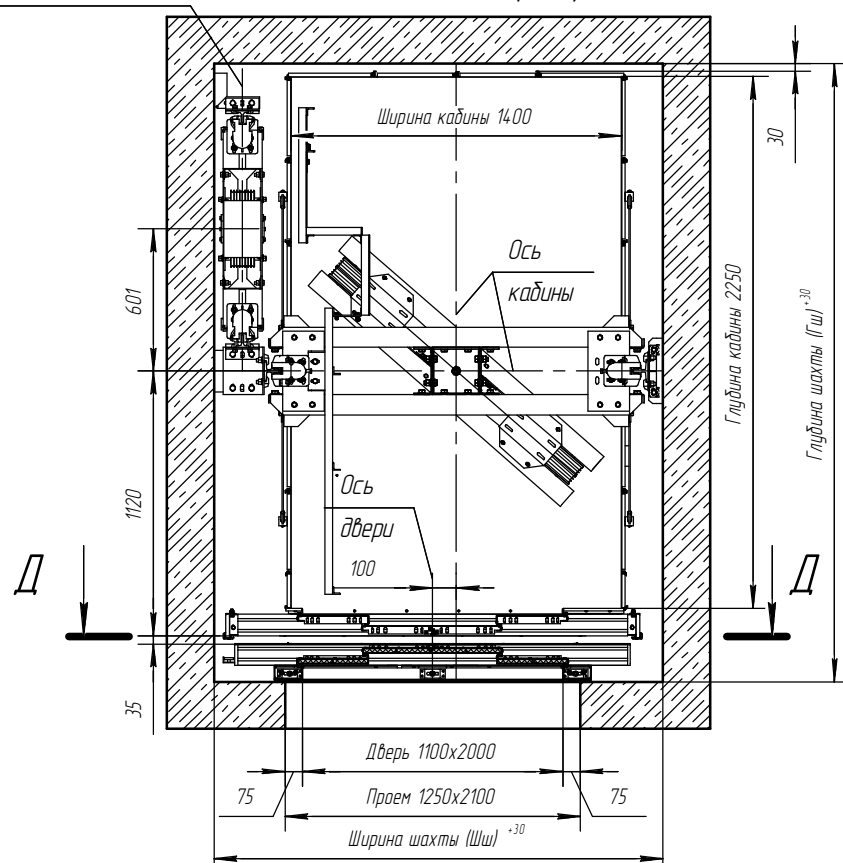
Взам. инв. №

Подп. и дата

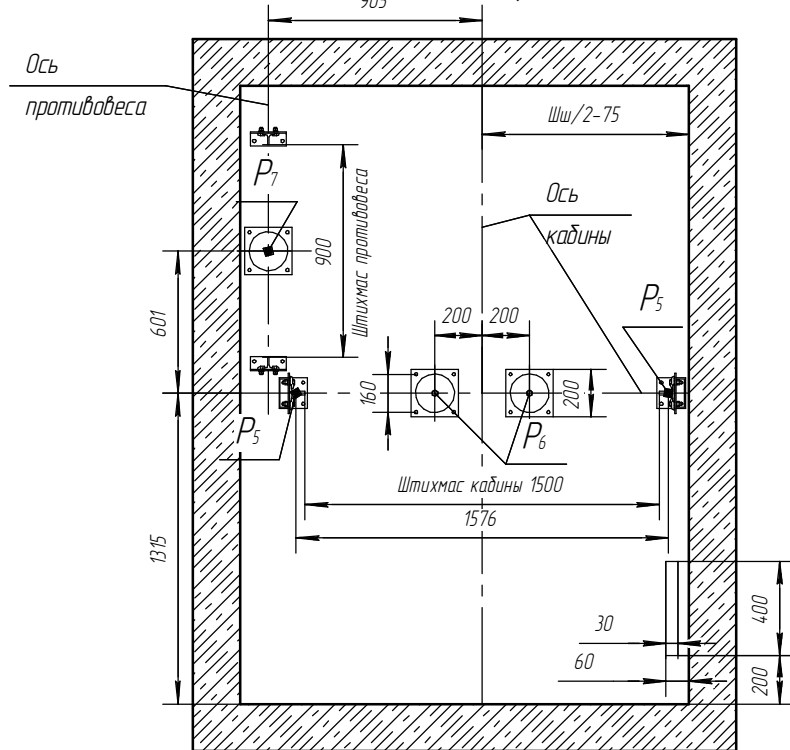
Инв. № подл.



План шахты Г-Г (1:40)



План приямка А-А (1:40)



Электротехнические требования		1,0 м/с	1,6 м/с
Система питания		пятипроводная TN-S	
Напряжение питания		3x380В ±10%	
Частота		50 Гц	
Номинальный ток цепи		23 А	32 А
Ток при ускорении		33 А	42 А
Мощность электродвигателя		8,9 кВт	14,4 кВт
Вводимая мощность		10 кВА	16,5 кВА
Главный предохранитель		32 А	40 А
Тепловые потери в верхнем этаже		0,9 кВт	1,4 кВт

Изм. Лист	№ док.м.	Подп.	Дата
Разраб.	Лиманский	ЛМ	19.03.2020
Пров.	Капрцшенко	Ка	19.03.2020
Т.контр.			
Согл.	Твердохлеб	ТВ	19.03.2020
Н.контр.			
Утв.	Терещенко	ТТ	19.03.2020

Этаж	Отм. остановки

Таблица нагрузок на строительную часть от лифтовой установки			
Нагрузка	Величина нагрузки	Схема действия сил	Примечание
P_1^1	7000 Н	На опоры привода	Постоянные нагрузки
P_1^2	13000 Н		
P_1^3	17000 Н		
P_1^4	8000 Н		
P_1^{11}	12500 Н		
P_1^{21}	30000 Н		
P_1^{31}	18000 Н	Кратковременные нагрузки при посадке кабины на лобители	Кратковременные нагрузки при посадке кабины на лобители
P_1^{41}	13000 Н		
P_2	2800 Н		
P_3	2600 Н		
P_4	2000 Н	На направляющие кабины 120x130мм	Нагрузки, действующие одновременно и аварийно
P_5	45000 Н		
P_6	85000 Н		
P_7	75000 Н	На буфер противовеса 200x200 мм	Постоянные нагрузки
P_9	1700 Н	На детали крепления дверей шахты в плоскости стены	
P_{11}	19000 Н	Подвеска тяговых канатов	Постоянные нагрузки
P_{12}	15000 Н		
P_{11}^1	34000 Н		
P_{12}^1	37000 Н		

Указанные минимальные размеры даны для существующих шахт. При проектировании новых использовать рекомендуемые размеры. Минимальные размеры шахты указаны для лифта со скоростью 1,0 м/с.

Параметр	Значение			Для заказа лифта
	тип	тах	пракм	
Ширина шахты Шш, мм	1900	2100	2000	
Глубина шахты Гш, мм	2615	2800	2700	
Глубина приямка Гп, мм (типовой)	V 1,0 м/с	1100	2100	1400
	V 1,6 м/с	1200	2100	1500
Глубина приямка Гп, мм (спецпроект)	V 1,0 м/с	700	1100	1400
	V 1,6 м/с	800	1200	1500
Высота верхнего этажа Нвэ, мм	V 1,0 м/с	3400	-	3500
	V 1,6 м/с	3500	-	3600
Высота подъема Нпод, мм	V 1,0 м/с	2700	40000	-
	V 1,6 м/с	-	70000	-

ТРЕБОВАНИЯ К СТРОИТЕЛЬНОЙ ЧАСТИ
 1. При разработке проекта строительной части для лифтов WITCHEL необходимо учитывать требования ГОСТ 33984.1-2016 (ЛИФТы). Общие требования безопасности к устройству и установке.
 2. Строительная часть лифта должна выдерживать нагрузки, возникающие при работе лифтового оборудования и отвечать требованиям пожарной безопасности.
 3. Материал шахты: бетон, кирпич, металлокаркас. Метод крепления лифтового оборудования анкерные болты и сварка.
 4. Шаг установки кронштейнов крепления направляющих по высоте шахты должен быть не более 2500мм, при сейсмике от 7 до 9 баллов включительно не более 1500 мм.
 5. Отклонение ширины и глубины шахты от номинальных размеров +30 мм. Разность диагоналей шахты в плане не более 25 мм.
 6. Допустимое отклонение шахты от вертикальной оси в зависимости от высоты подъема: - не более 25мм при высоте подъема до 45м, - не более 35мм при высоте подъема до 90м, - не более 45мм при высоте подъема более 90м.
 7. Допустимое отклонение передней стены от вертикали +20мм. Отклонение оси проема дверей шахты относительно общей вертикальной оси их установки не более 10 мм.
 8. Шахта лифта должна быть чистой и сухой до начала монтажных работ. Приямок должен быть защищен от попадания в него грунтовых и сточных вод.
 9. Температура воздуха +5...+40°C.
 10. В шахте лифта не допускается устанавливать оборудование и прокладывать коммуникации, не относящиеся к лифту, за исключением систем, предназначенных для отопления и вентиляции шахты, при этом пускорегулирующие устройства этих систем не должны располагаться внутри шахты.
 11. Размеры без допусков - справочные.
 12. Возможно зеркальное расположение строительной части шахты.
 13. Данный чертеж должен рассматриваться только совместно с разделом "Общие положения" (О.П.) 000 Ч/ЛЗ "ВИТЧЕЛ" настоящего альбома.

W1000-116-1900x2615-21-100-1100x20

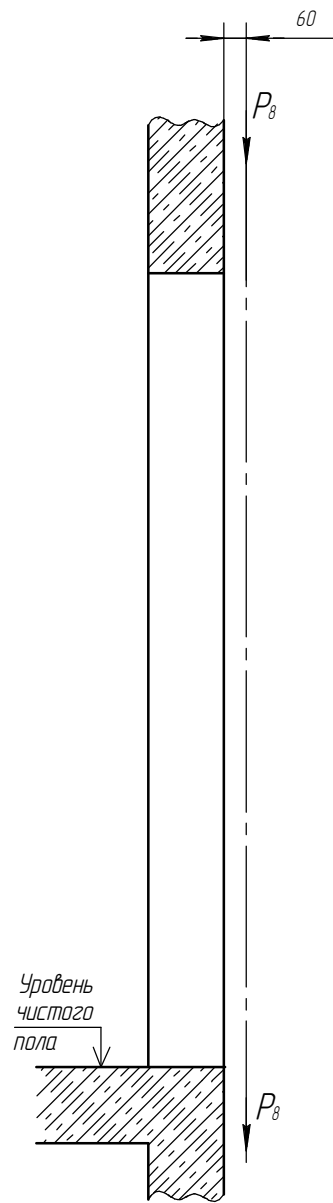
Лифт пассажирский WITCHEL
 2/п 1000кг V=1,0(1,6) м/с.
 Кабина 1400x2250x2100
 Дверь 1100x2000
 Задание на проектирование строительной части

Лит.	Масса	Масштаб
		1:50
Лист 1	Листов 2	

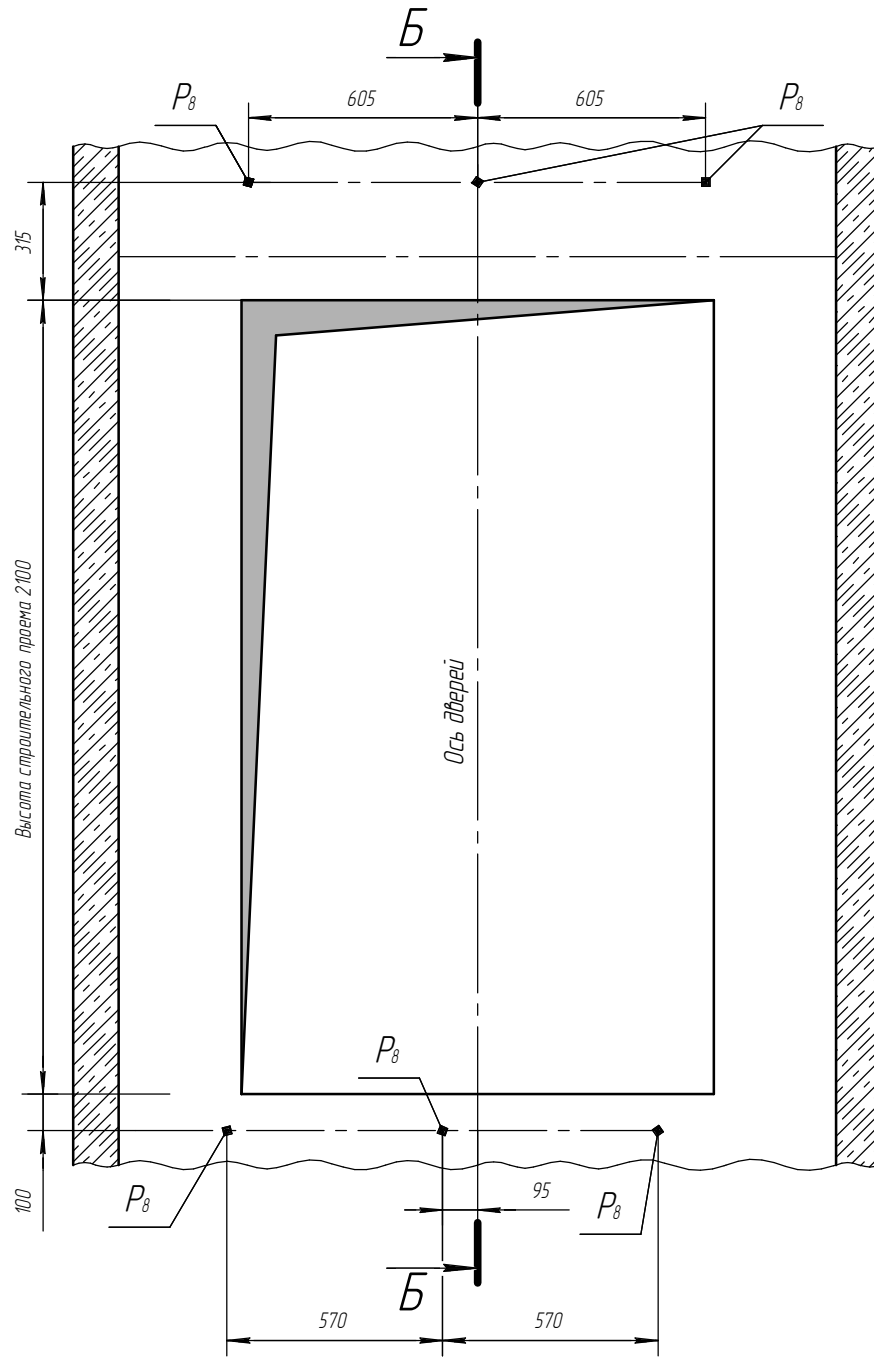
000 Ч/ЛЗ "ВИТЧЕЛ"

чертеж согласован
дата / подпись / печать

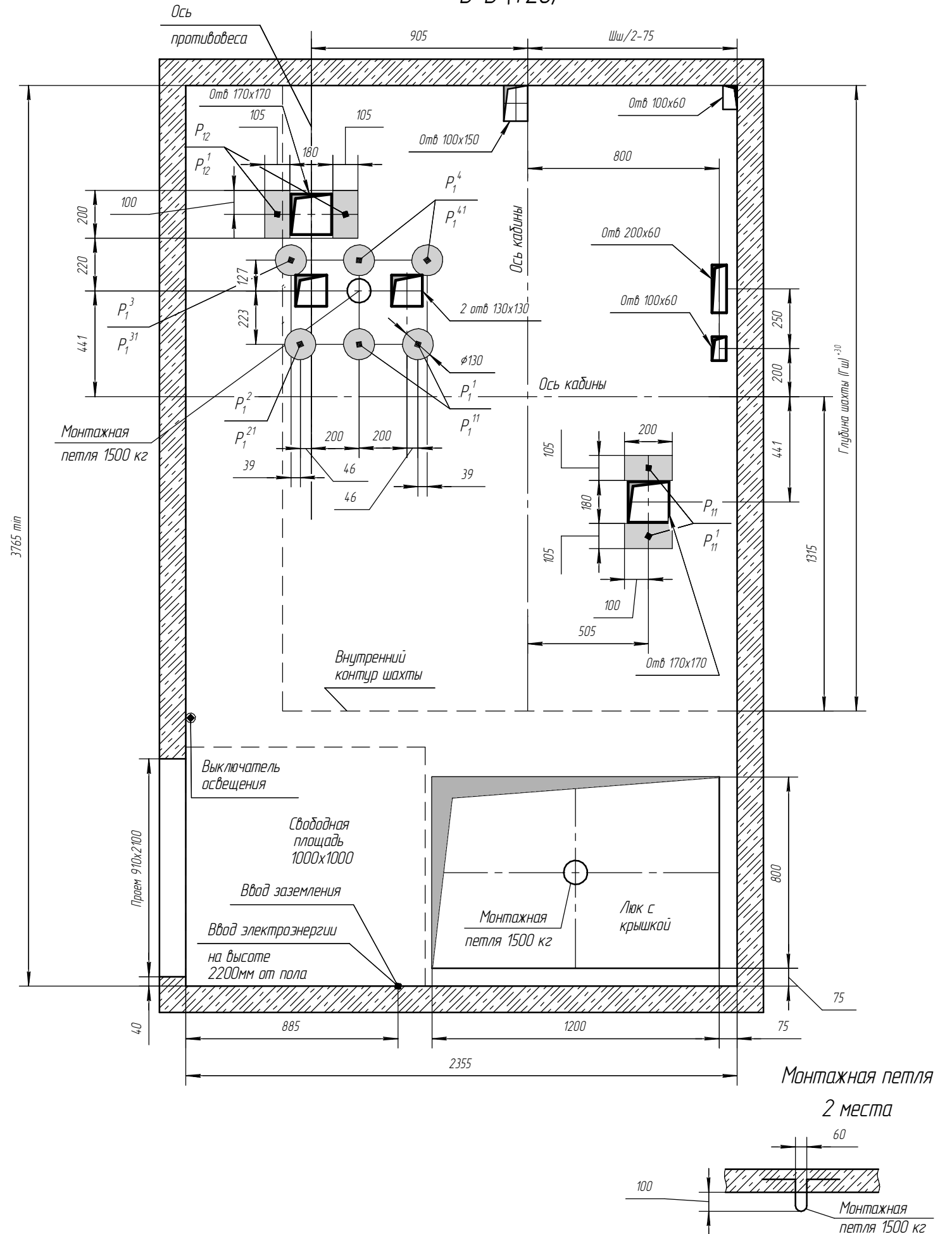
Б-Б (1:15)



Вид из шахты
Д-Д(1:20)



В-В (1:20)



Инв. № подл.	Подп. и дата
Взам. инв. №	Инв. № дубл.
Подп. и дата	Подп. и дата