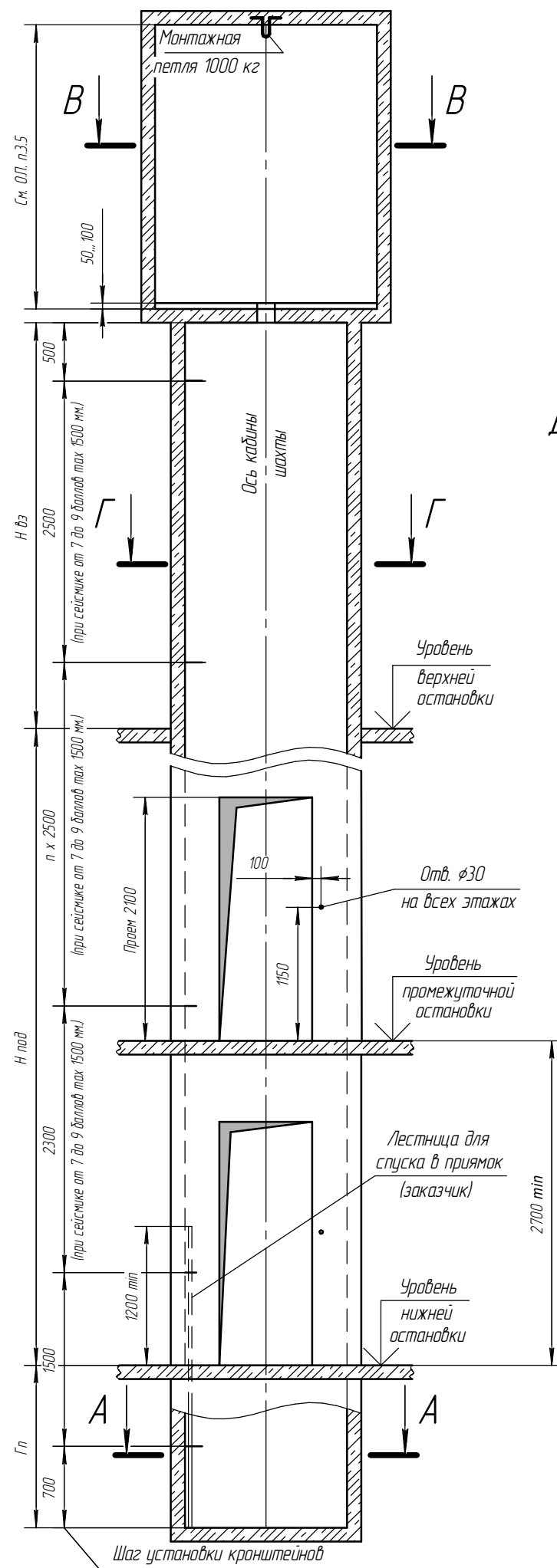
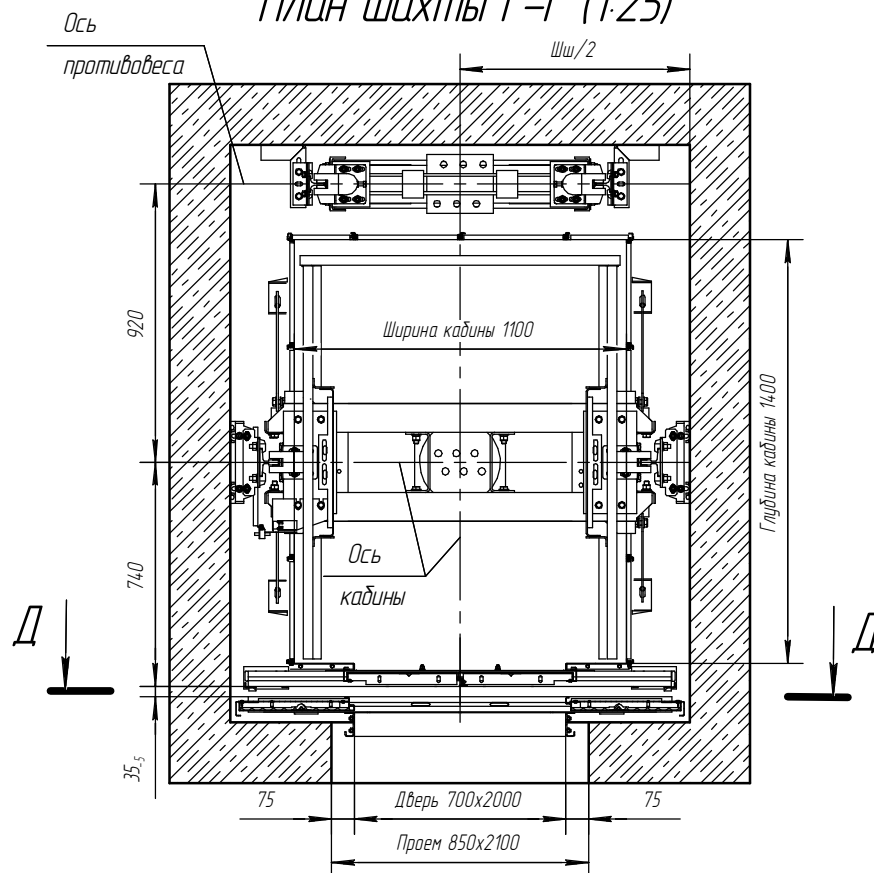


Инв. № подл.	Подл. и дата	Взам. инв. №	Инв. № дубл.	Подп. и дата	Прив. примен.
	Подл. и дата				

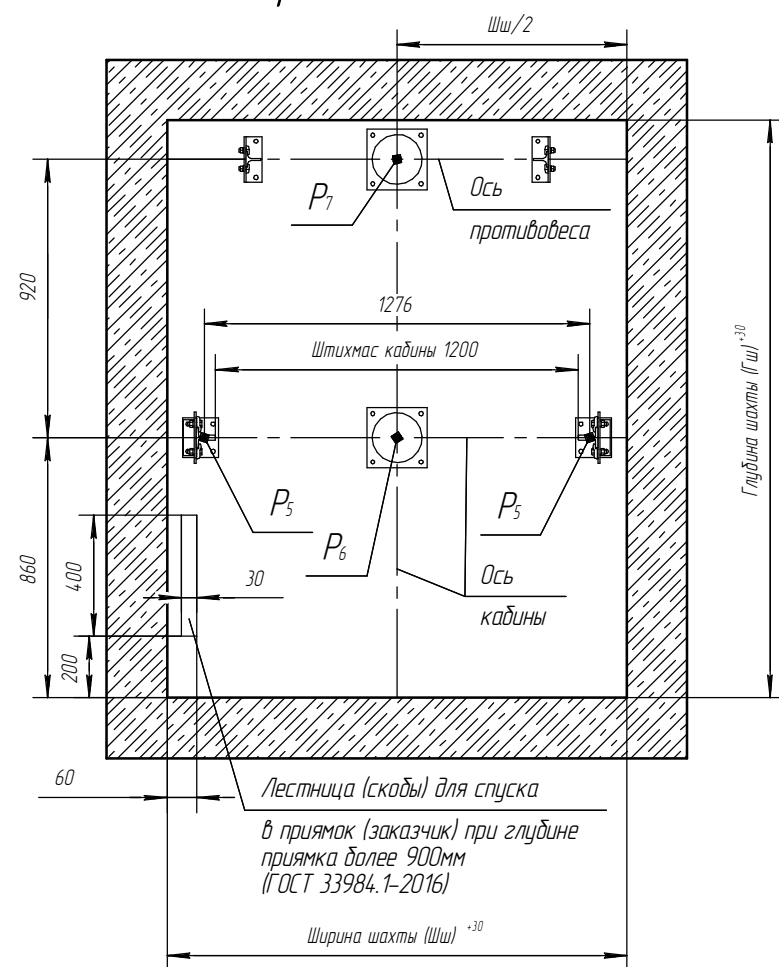
W630-10-1520x1910-21-0-700x20



План шахты Г-Г (1:25)



План прямка А-А (1:25)



Электротехнические требования		1,0 м/с	1,6 м/с
Система питания	пятипроводная TN-S		
Напряжение питания	3x380В ±10%		
Частота	50 Гц		
Номинальный ток цепи	19 А	28 А	
Ток при ускорении	31,9 А	42,3 А	
Мощность электродвигателя	7 кВт	13 кВт	
Вводимая мощность	7,6 кВт	13,6 кВт	
Главный предохранитель	25 А	35 А	
Тепловые потери в верхнем этаже	0,9 кВт	1,4 кВт	

Таблица нагрузок на строительную часть от лифтовой установки			
Нагрузка	Величина нагрузки	Схема действия сил	Примечание
$P_1$	12000 Н	На опоры привода	Постоянные нагрузки
$P_2$	16500 Н		
$P_3$	19500 Н		
$P_4$	12500 Н		
$P_5$	19000 Н		
$P_6$	13000 Н	Кратковременные нагрузки при посадке кабины на лобовител	
$P_7$	35000 Н		
$P_8$	24000 Н		
$P_9$	1700 Н	На направляющие кабины 120x130мм	Нагрузки, действующие разновременнo и аварийно
$P_{10}$	1100 Н		
$P_{11}$	2000 Н		
$P_{12}$	35000 Н		
$P_{13}$	65000 Н		
$P_{14}$	50000 Н		
$P_{15}$	1200 Н		
$P_{16}$	1200 Н		
$P_{17}$	1200 Н		
$P_{18}$	1200 Н		

чертеж согласован  
дата / подпись / печать

Указанные минимальные размеры даны для существующих шахт. При проектировании новых использовать рекомендуемые размеры. Минимальные размеры шахты указаны для лифтов со скоростью 1,0 м/с.

Этаж	Отм. остановки

Параметр	Значение			Для заказа лифта
	тип	тип	проект	
Ширина шахты Шш, мм	1520	1850	1750	
Глубина шахты Гш, мм	1910	2050	2000	
Глубина прямка Гп, мм (типовой)	V 1,0 м/с	1100	2100	1400
	V 1,6 м/с	1200	2100	1500
Глубина прямка Гп, мм (специпроект)	V 1,0 м/с	700	1100	1400
	V 1,6 м/с	800	1200	1500
Высота верхнего этажа Нвз, мм	V 1,0 м/с	3400	-	3500
	V 1,6 м/с	3500	-	3600
Высота подъема Нпод, мм	V 1,0 м/с	2700	40000	-
	V 1,6 м/с	-	70000	-

ТРЕБОВАНИЯ К СТРОИТЕЛЬНОЙ ЧАСТИ

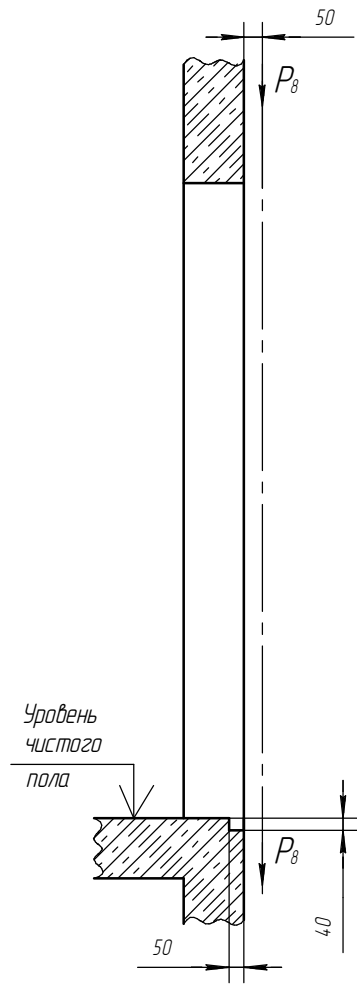
- При разработке проекта строительной части для лифтов WITCHEL необходимо учитывать требования ГОСТ 33984.1-2016 (ЛИФТы. Общие требования безопасности к устройству и установке).
- Строительная часть лифта должна выдерживать нагрузки, возникающие при работе лифтового оборудования и отвечать требованиям пожарной безопасности.
- Материал шахты: бетон, кирпич, металлокаркас. Метод крепления лифтового оборудования: анкерные болты и сварка.
- Шаг установки кронштейнов крепления направляющих по высоте шахты должен быть не более 2500 мм, при сейсмике от 7 до 9 баллов включительно не более 1500 мм.
- Отклонение ширины и глубины шахты от номинальных размеров +30 мм. Разность диагоналей шахты в плане не более 25 мм.
- Допустимые отклонения шахты от вертикальной оси в зависимости от высоты подъема: - не более 25 мм при высоте подъема до 45 м, - не более 35 мм при высоте подъема до 90 м, - не более 45 мм при высоте подъема более 90 м.
- Допустимое отклонение передней стены от вертикали +20 мм. Отклонение оси проема дверей шахты относительно общей вертикальной оси их установки не более 10 мм.
- Шахта лифта должна быть чистой и сухой до начала монтажных работ. Прямая должна быть защищена от попадания в него грунтовых и сточных вод.
- Температура воздуха +5...+40°C.
- В шахте лифта не допускается устанавливать оборудование и прокладывать коммуникации, не относящиеся к лифту, за исключением систем, предназначенных для отопления и вентиляции шахты, при этом пускорегулирующие устройства этих систем не должны располагаться внутри шахты.
- Размеры без допусков - справочные.
- Возможно зеркальное расположение строительной части шахты.
- Данный чертеж должен рассматриваться только совместно с разделом "Общие положения" (О.П.) ООО Ч/ЛЗ "ВИТЧЕЛ" настоящего альбома.

Внимание! ООО Ч/ЛЗ "ВИТЧЕЛ" вправе вносить изменения в данный чертеж без предварительного уведомления.

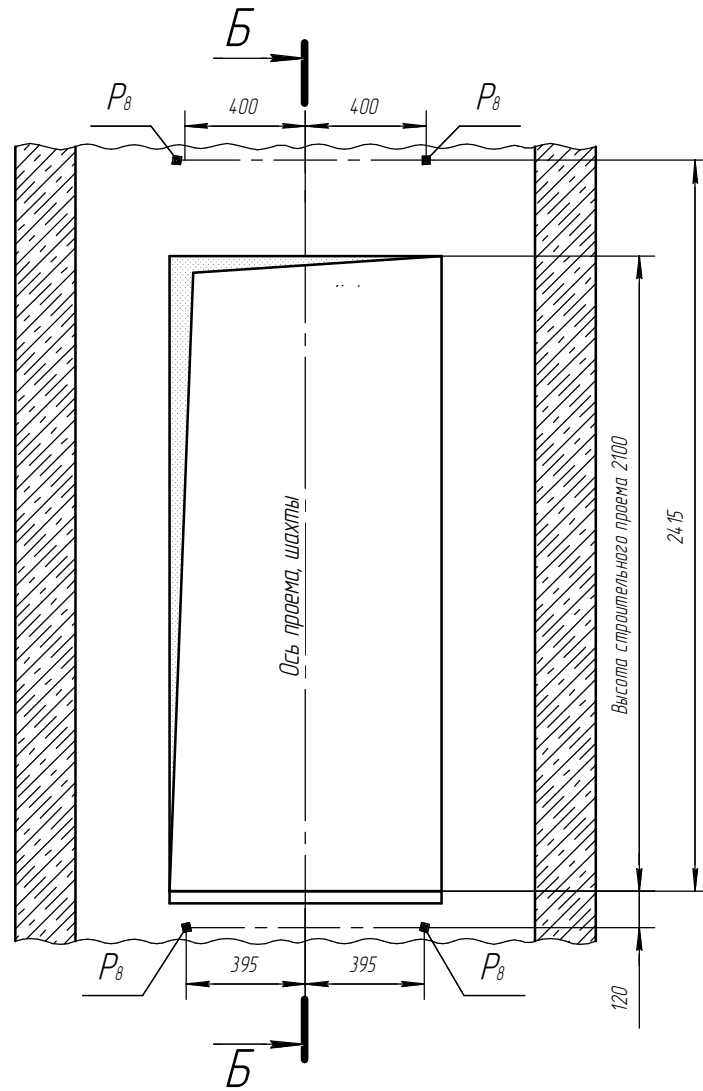
				<b>W630-10-1520x1910-21-0-700x20</b>			
Изм. лист	№ докум.	Подп.	Дата	Лифт пассажирский WITCHEL 2/п 630кг V=1,0 (1,6) м/с Кабина 1100x1400x2100 Дверь центрального открывания 700x2000	Лит.	Масса	Масштаб
Разраб.	Лиманский	[Подпись]	2002.2020				1:50
Проб.	Катрцшенко	[Подпись]	2002.2020	Задание на проектирование строительной части	Лист	1	Листов
Т.контр.	Твердохлеб	[Подпись]	2002.2020			2	
Согл.	Твердохлеб	[Подпись]	2002.2020	ООО Ч/ЛЗ "ВИТЧЕЛ"			
Н.контр.		[Подпись]	2002.2020	Формат А3			
Утв.	Терещенко	[Подпись]	2002.2020	Копировал			

План машинного помещения В-В (1:20)

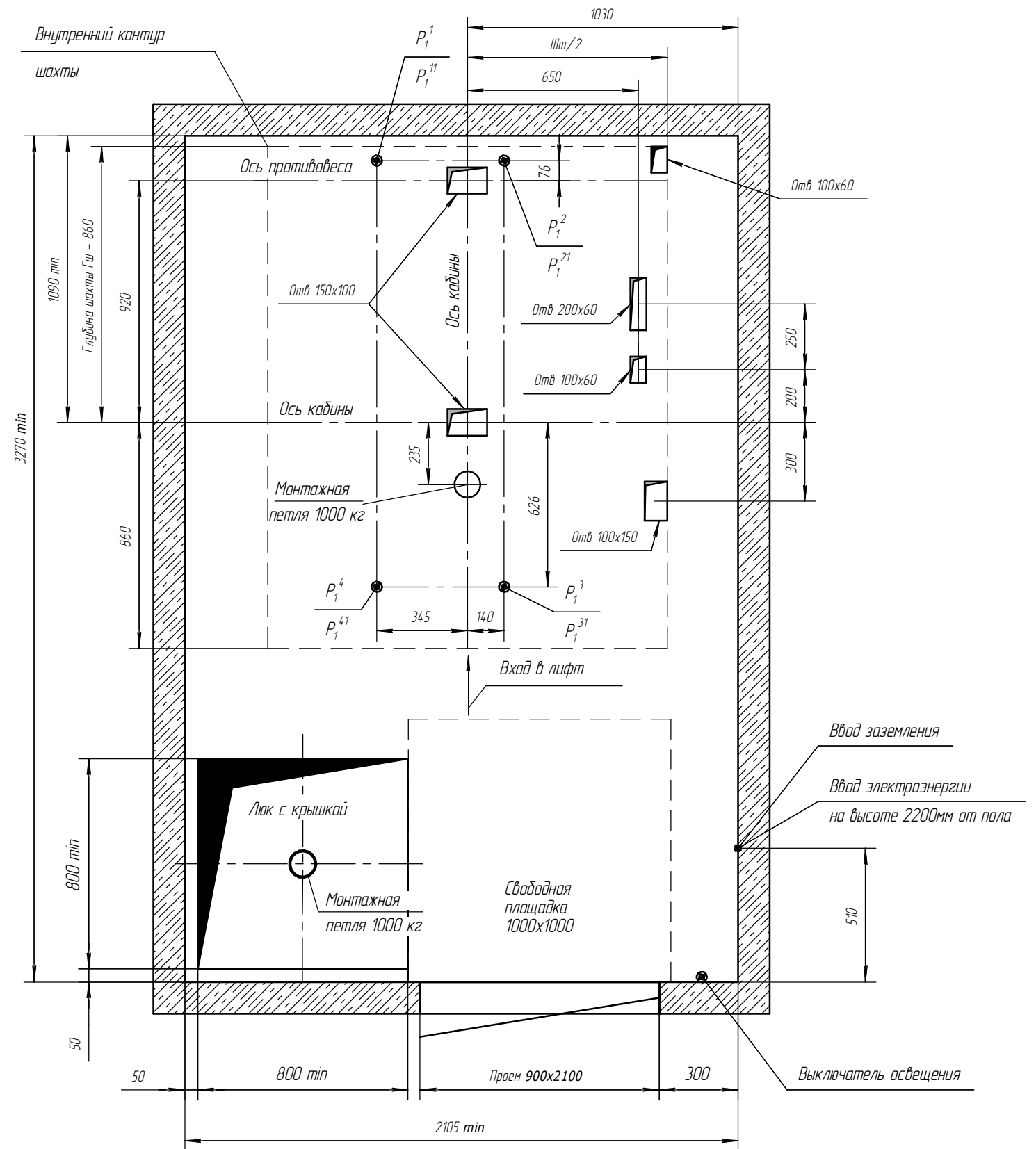
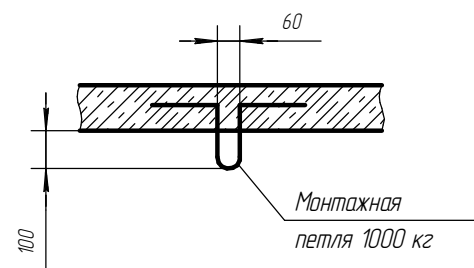
Б-Б (1:15)



Вид из шахты Д-Д(1:15)



Монтажная петля  
2 места



Инв. № подл.	Подп. и дата
Взам. инв. №	Инв. № дубл.
Подп. и дата	Подп. и дата

Изм.	Лист	№ докум.	Подп.	Дата	W630-10-1520x1910-21-0-700x20	Лист
						2