

W630-116-1740x2350-22-0-700x20

Перв. примен.

Справ. №

Подп. и дата

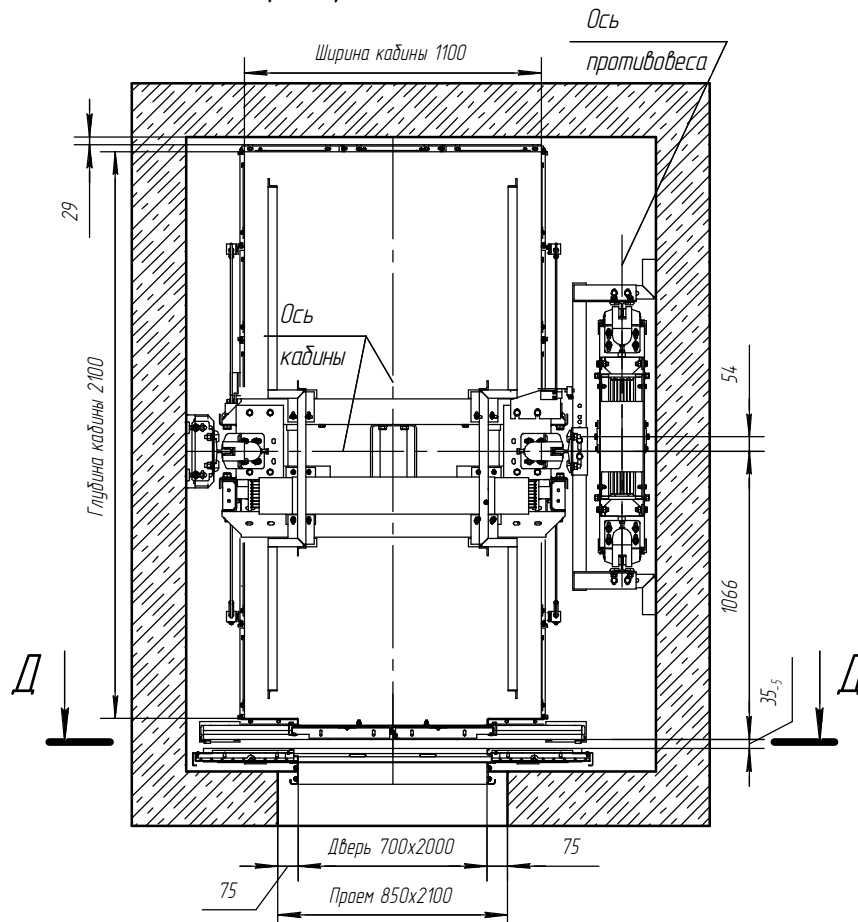
Инд. № дубл.

Взам. инв. №

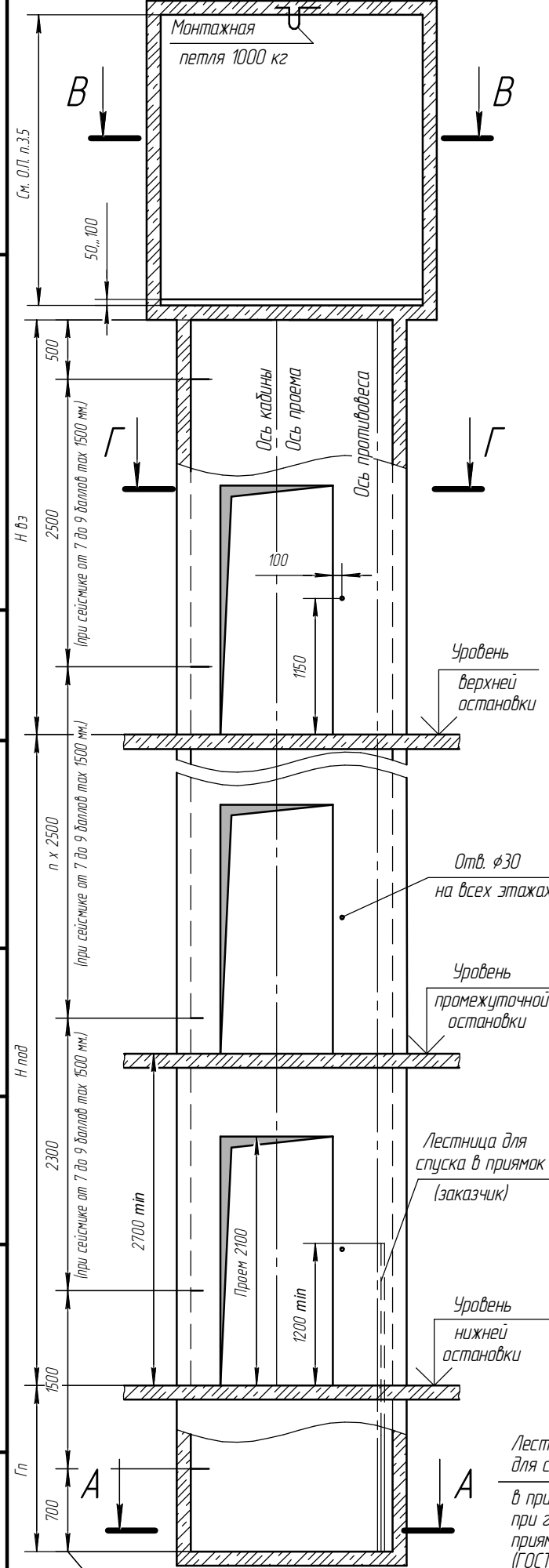
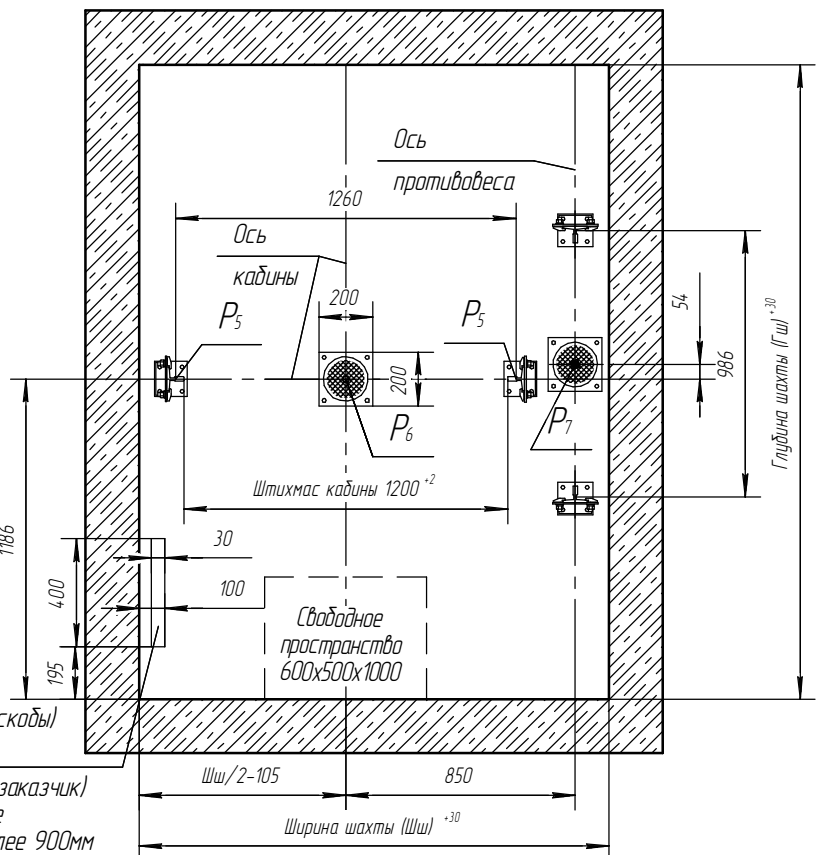
Подп. и дата

Инд. № подл.

Г-Г (1:25) План шахты



А-А (1:25)



Электротехнические требования

	1,0 м/с	1,6 м/с
Система питания	пятипроводная TN-S	
Напряжение питания	3x380В ±10%	
Частота	50 Гц	
Номинальный ток цепи	19 А	28 А
Ток при ускорении	31,9 А	42,3 А
Мощность электродвигателя	7 кВт	13 кВт
Вводимая мощность	7,6 кВт	13,6 кВт
Главный предохранитель	25 А	35 А
Тепловые потери в верхнем этаже	0,9 кВт	1,4 кВт

Этаж	Отм. остановки

Таблица нагрузок на строительную часть от лифтовой установки

Нагрузка	Величина нагрузки	Схема действия сил	Примечание
P ₁ ¹	5500 Н	На опоры привода	Постоянные нагрузки
P ₁ ²	11500 Н		
P ₁ ³	14000 Н		
P ₁ ⁴	6500 Н		
P ₁ ¹¹	10500 Н		
P ₁ ²¹	25500 Н		
P ₁ ³¹	15000 Н		
P ₁ ⁴¹	10000 Н		
P ₂	2800 Н		
P ₃	2600 Н		
P ₄	2000 Н		
P ₅	40000 Н	На направляющие кабины 120x130мм	Нагрузки, действующие разновременно и аварийно
P ₆	80000 Н	На бумер кабины 200x200 мм	
P ₇	70000 Н	На бумер противовеса 200x200 мм	
P ₉	1700 Н	На детали крепления дверей шахты в плоскости стены	Постоянные нагрузки
P ₁₁	17500 Н	Подвеска тяговых канатов	
P ₁₂	13000 Н		
P ₁₁ ¹	30000 Н		
P ₁₂ ¹	35000 Н		
P ₁₂ ¹	35000 Н		

Указанные минимальные размеры даны для существующих шахт.
При проектировании новых использовать рекомендуемые размеры.
Минимальные размеры шахты указаны для лифтов со скоростью 1,0 м/с.

Параметр	Значение			Для заказа лифта
	тип	тип	тип	
Ширина шахты Шш, мм	1740	1900	1800	
Глубина шахты Гш, мм	2350	2650	2400	
Глубина пряжка Гп, мм (типовой)	V 1,0 м/с	1100	2100	1400
	V 1,6 м/с	1200	2100	1500
Глубина пряжка Гп, мм (спецпроект)	V 1,0 м/с	700	1100	1400
	V 1,6 м/с	800	1200	1500
Высота верхнего этажа Нвз, мм	V 1,0 м/с	3500	-	3600
	V 1,6 м/с	3600	-	3700
Высота подъема Нпод, мм	V 1,0 м/с	2700	40000	-
	V 1,6 м/с	-	70000	-

- ТРЕБОВАНИЯ К СТРОИТЕЛЬНОЙ ЧАСТИ
- При разработке проекта строительной части для лифтов WITCHEL необходимо учитывать требования ГОСТ 33984.1-2016 (ЛИФТы. Общие требования безопасности к устройству и установке).
 - Строительная часть лифта должна выдерживать нагрузки, возникающие при работе лифтового оборудования и отвечать требованиям пожарной безопасности.
 - Материал шахты: бетон, кирпич, металлокаркас. Метод крепления лифтового оборудования: анкерные болты и сварка.
 - Шаг установки кронштейнов крепления направляющих по высоте шахты должен быть не более 2500мм, при сейсмике от 7 до 9 баллов включительно не более 1500 мм.
 - Отклонение ширины и глубины шахты от номинальных размеров +30 мм. Разность диагоналей шахты в плане не более 25 мм.
 - Допустимые отклонения шахты от вертикальной оси в зависимости от высоты подъема: - не более 25мм при высоте подъема до 45м, - не более 35мм при высоте подъема до 90м, - не более 45мм при высоте подъема более 90м.
 - Допустимое отклонение передней стены от вертикали +20мм. Отклонение оси проема дверей шахты относительно общей вертикальной оси их установки не более 10 мм.
 - Шахта лифта должна быть чистой и сухой до начала монтажных работ. Прямоугольник должен быть защищен от попадания в него грунтовых и сточных вод.
 - Температура воздуха +5...+40°C.
 - В шахте лифта не допускается устанавливать оборудование и прокладывать коммуникации, не относящиеся к лифту, за исключением систем, предназначенных для отопления и вентиляции шахты, при этом пускорегулирующие устройства этих систем не должны располагаться внутри шахты.
 - Размеры без допусков - справочные.
 - Возможно зеркальное расположение строительной части шахты.
 - Данный чертеж должен рассматриваться только совместно с разделом "Общие положения" (О.П.) ООО Ч/ЛЗ "ВИТЧЕЛ" настоящего альбома.

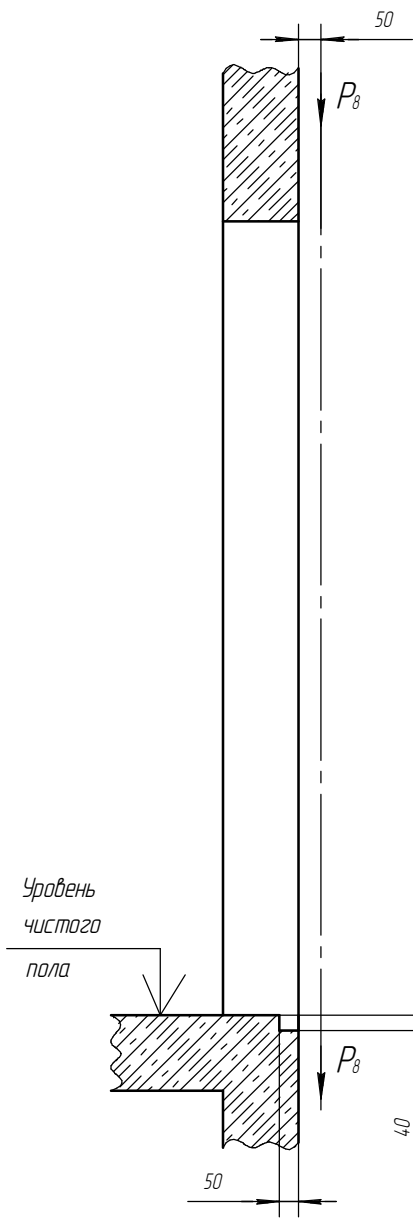
чертеж согласован
дата / подпись / печать

W630-116-1740x2350-22-0-700x20				Лит.	Масса	Масштаб
Изм.	Лист	№ док.	Подп.	Дата	Лифт пассажирский WITCHEL 2/п 630кг V=1,0(1,6) м/с Кабина 1100x2100x2200 Дверь 700x2000 Задание на проектирование строительной части	1:50
Разраб.	Лиманский	Лиманский	Лиманский	04.02.2020		
Пров.	Катрещенко	Катрещенко	Катрещенко	04.02.2020		
Т.контр.						
Согл.	Твердохлеб	Твердохлеб	Твердохлеб	04.02.2020		
Н.контр.						
Утв.	Терещенко	Терещенко	Терещенко	04.02.2020	Лист 1	Листов 2
					ООО Ч/ЛЗ "ВИТЧЕЛ"	

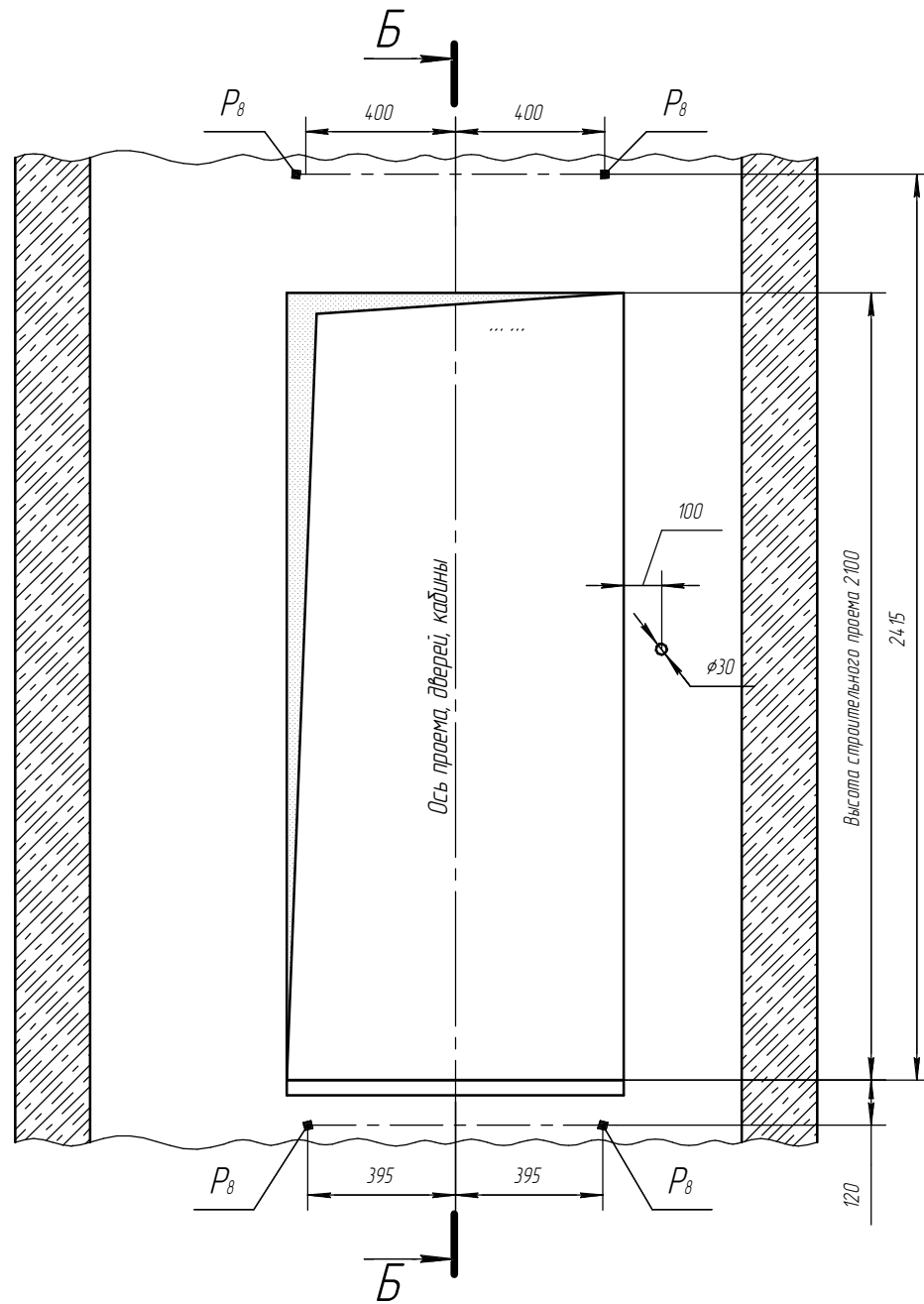
Копировал

Формат А3

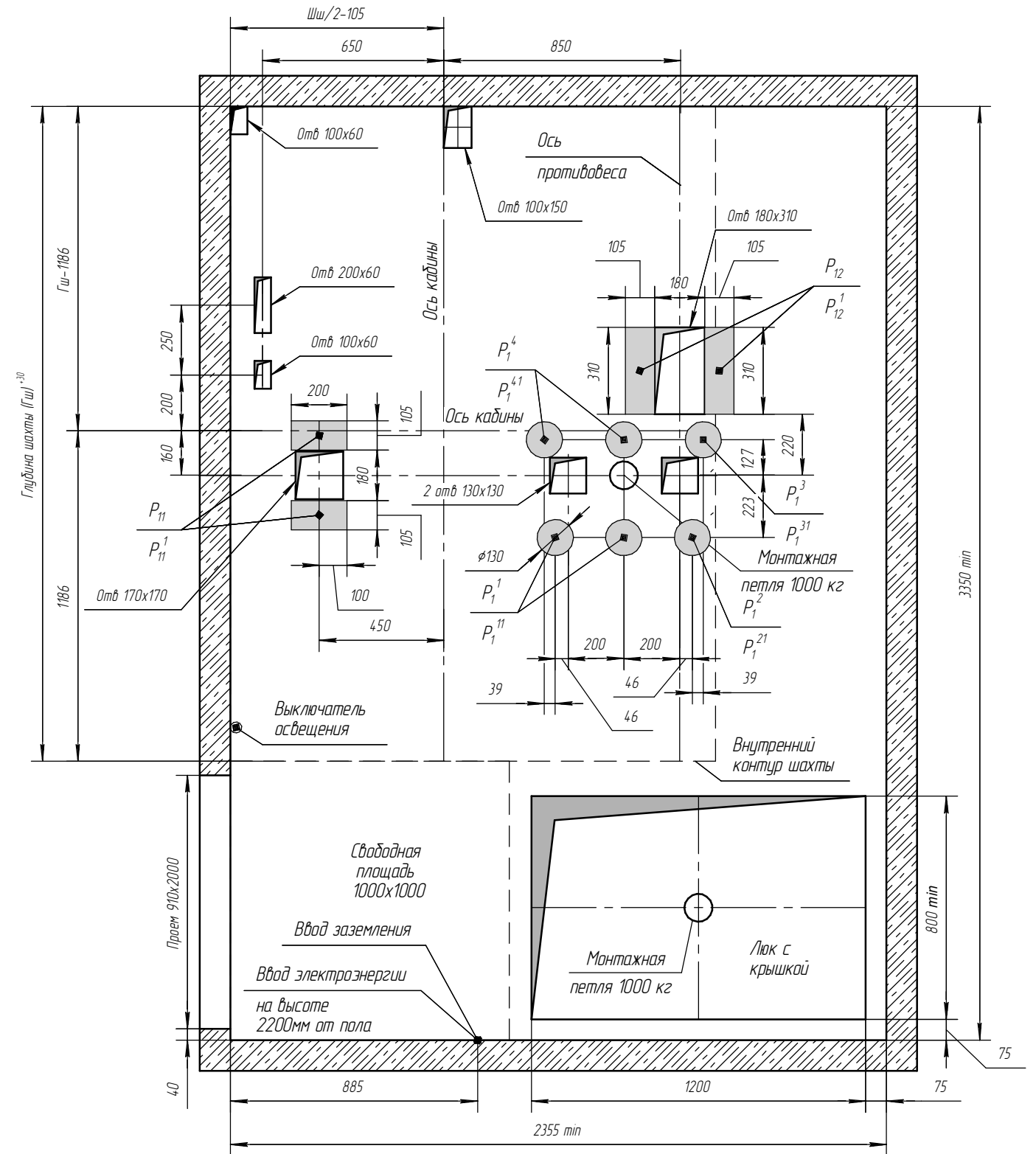
Б-Б (1:15)



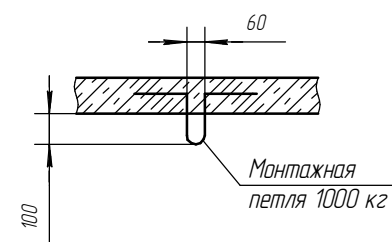
Вид из шахты
Д-Д(1:15)



В-В (1:25)



Монтажная петля
2 места



Инв. № подл.	Подп. и дата
Взам. инв. №	Инв. № дубл.
Подп. и дата	Подп. и дата
Инв. № подл.	Подп. и дата

Изм.	Лист	№ докум.	Подп.	Дата	W630-116-1740x2350-22-0-700x20	Лист
						2