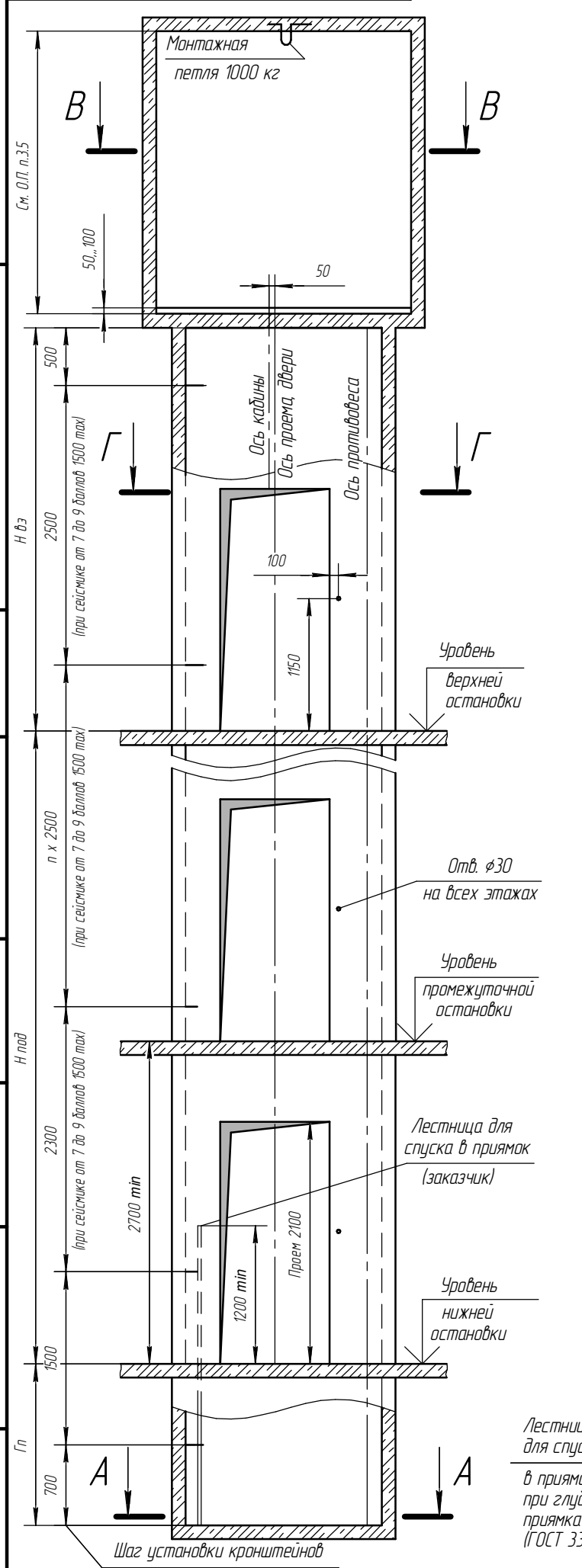
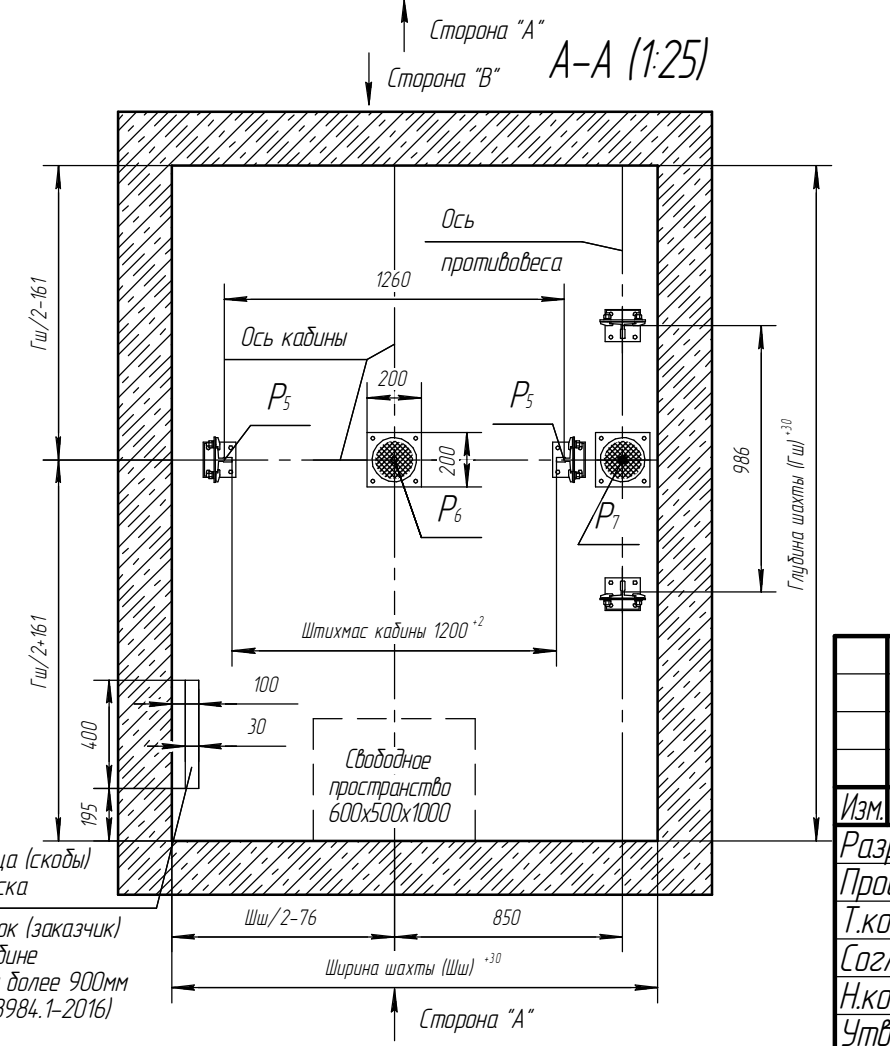
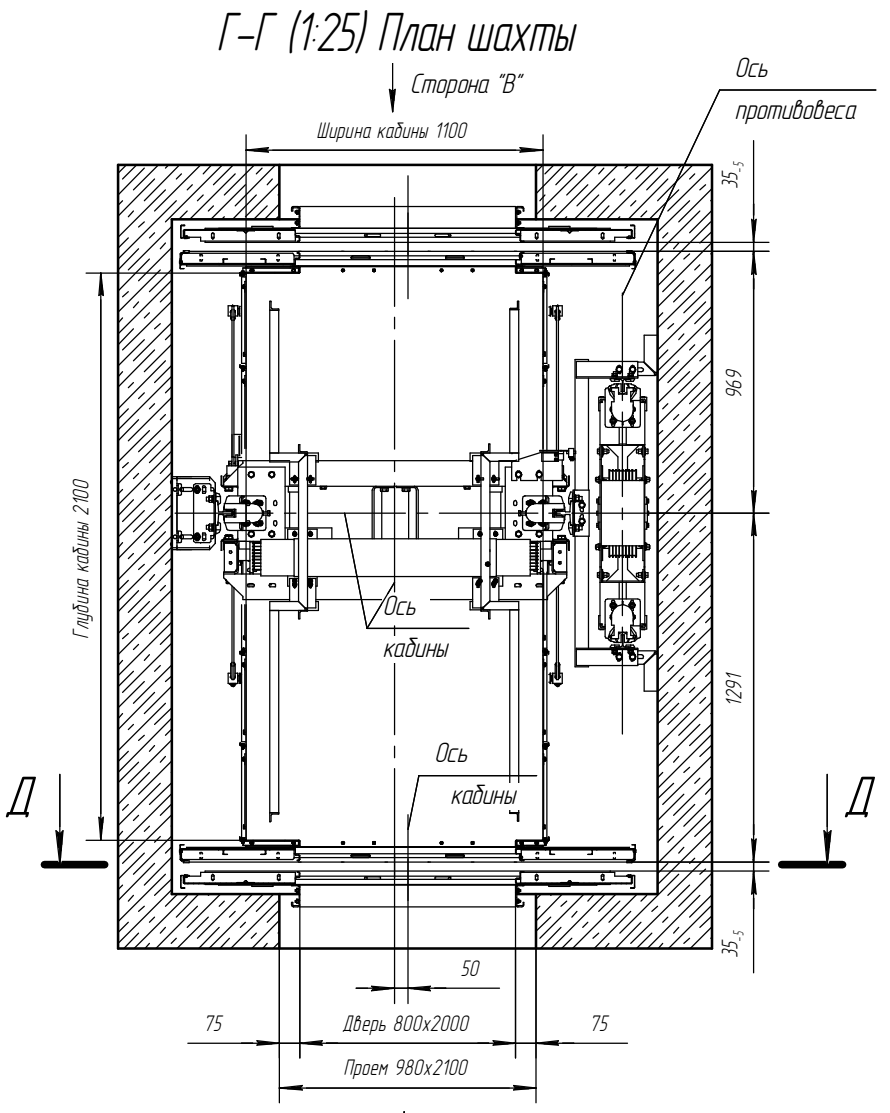


Перв. примен.
Справ. №
Подп. и дата
Взам. инв. №
Инв. № дубл.
Инв. № подл.

1-07X008-050-12-0052X0081-911-059M
W630-116-1800x2500-21-050-800x20-T



Электротехнические требования		
	1,0 м/с	1,6 м/с
Система питания	пятипроводная TN-S	
Напряжение питания	3x380В ±10%	
Частота	50 Гц	
Номинальный ток цепи	19 А	28 А
Ток при ускорении	31,9 А	42,3 А
Мощность электродвигателя	7 кВт	13 кВт
Вводимая мощность	7,6 кВт	13,6 кВт
Главный предохранитель	25 А	35 А
Тепловые потери в верхнем этаже	0,9 кВт	1,4 кВт

"А"	"В"	Этаж	Отм. остановок

Таблица нагрузок на строительную часть от лифтовой установки			
Нагрузка	Величина нагрузки	Схема действия сил	Примечание
P ₁ ¹	5500 Н	На опоры привода	Постоянные нагрузки
P ₁ ²	11500 Н		
P ₁ ³	14000 Н		
P ₁ ⁴	6500 Н		
P ₁ ¹¹	10500 Н		
P ₁ ²¹	25500 Н		
P ₁ ³¹	15000 Н		
P ₁ ⁴¹	10000 Н		
P ₂	2800 Н		
P ₃	2600 Н		
P ₄	2000 Н		
P ₅	40000 Н		
P ₆	80000 Н	На буфер кабины 200x200 мм	
P ₇	70000 Н	На буфер противовеса 200x200 мм	
P ₉	1700 Н	На детали крепления дверей шахты в плоскости стены	Постоянные нагрузки
P ₁₁	17500 Н	Подвеска тяговых канатов	
P ₁₂	13000 Н		
P ₁₁ ¹	30000 Н		
P ₁₂ ¹	35000 Н		

Указанные минимальные размеры даны для существующих шахт.
При проектировании новых использовать рекомендуемые размеры.
Минимальные размеры шахты указаны для лифтов со скоростью 1,0 м/с.

Параметр	Значение			Для заказа лифта
	тип	тпх	пекм	
Ширина шахты Шш, мм	1800	1950	1850	
Глубина шахты Гш, мм	2500	2650	2550	
Глубина прямка Гп, мм (типовой)	V 1,0 м/с	1100	2100	1400
	V 1,6 м/с	1200	2100	1500
Глубина прямка Гп, мм (спецпроект)	V 1,0 м/с	700	1100	1400
	V 1,6 м/с	800	1200	1500
Высота верхнего этажа Нвз, мм	V 1,0 м/с	3400	-	3500
	V 1,6 м/с	3500	-	3600
Высота подъема Нпод, мм	V 1,0 м/с	2700	40000	-
	V 1,6 м/с	-	70000	-

ТРЕБОВАНИЯ К СТРОИТЕЛЬНОЙ ЧАСТИ
1. При разработке проекта строительной части для лифтов WITCHEL необходимо учитывать требования ГОСТ 33984.1-2016 (ЛИФТы). Общие требования безопасности к устройству и установке.
2. Строительная часть лифта должна выдерживать нагрузки, возникающие при работе лифтового оборудования и отвечать требованиям пожарной безопасности.
3. Материал шахты: бетон, кирпич, металлокаркас. Метод крепления лифтового оборудования: анкерные болты и сварка.
4. Шаг установки кронштейнов крепления направляющих по высоте шахты должен быть не более 2500мм, при сейсмике от 7 до 9 баллов включительно не более 1500 мм.
5. Отклонение ширины и глубины шахты от номинальных размеров +30 мм. Разность диагоналей шахты в плане не более 25 мм.
6. Допустимые отклонения шахты от вертикальной оси в зависимости от высоты подъема: - не более 25мм при высоте подъема до 45м, - не более 35мм при высоте подъема до 90м, - не более 45мм при высоте подъема более 90м.
7. Допустимое отклонение передней стены от вертикали +20мм. Отклонение оси проема дверей шахты относительно общей вертикальной оси их установки не более 10 мм.
8. Шахта лифта должна быть чистой и сухой до начала монтажных работ. Прямая должна быть защищена от попадания в него грунтовых и сточных вод.
9. Температура воздуха +5...+40°С.
10. В шахте лифта не допускается устанавливать оборудование и прокладывать коммуникации, не относящиеся к лифту, за исключением систем, предназначенных для отопления и вентиляции шахты, при этом пускорегулирующие устройства этих систем не должны располагаться внутри шахты.
11. Размеры без допусков - справочные.
12. Возможно зеркальное расположение строительной части шахты.
13. Данный чертеж должен рассматриваться только совместно с разделом "Общие положения" (О.П.) ООО Ч/ЛЗ "ВИТЧЕЛ" настоящего альбома.
Внимание! ООО Ч/ЛЗ "ВИТЧЕЛ" вправе вносить изменения в данный чертеж без предварительного уведомления

Изм.	Лист	№ док-м.	Подп.	Дата
Разраб.		Лиманский	<i>[Signature]</i>	04.02.2020
Проб.		Катрценко	<i>[Signature]</i>	04.02.2020
Т.контр.				
Согл.		Твердохлеб	<i>[Signature]</i>	04.02.2020
Н.контр.				
Утв.		Терещенко	<i>[Signature]</i>	04.02.2020

W630-116-1800x2500-21-050-800x20-T

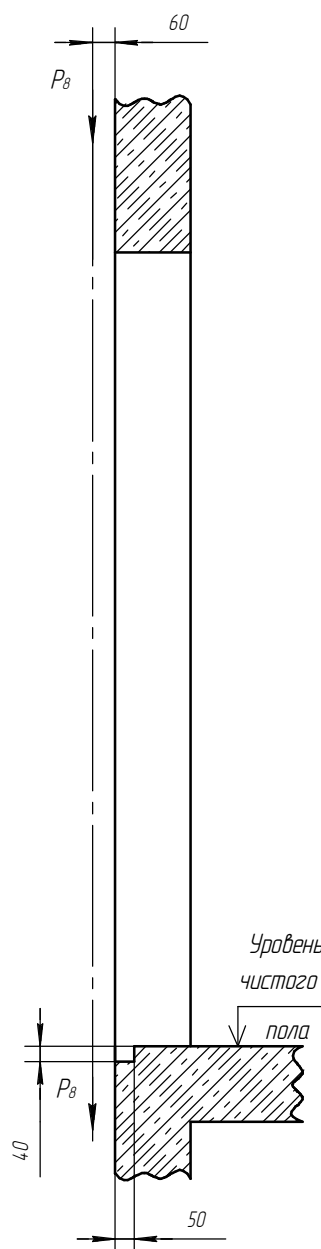
Изм.	Лист	№ док-м.	Подп.	Дата
Разраб.		Лиманский	<i>[Signature]</i>	04.02.2020
Проб.		Катрценко	<i>[Signature]</i>	04.02.2020
Т.контр.				
Согл.		Твердохлеб	<i>[Signature]</i>	04.02.2020
Н.контр.				
Утв.		Терещенко	<i>[Signature]</i>	04.02.2020

Лифт пассажирский WITCHEL
2/п 630кг V=1,0(1,6) м/с
Кабина 1100x2100x2100
Дверь 800x2000
Задание на проектирование строительной части

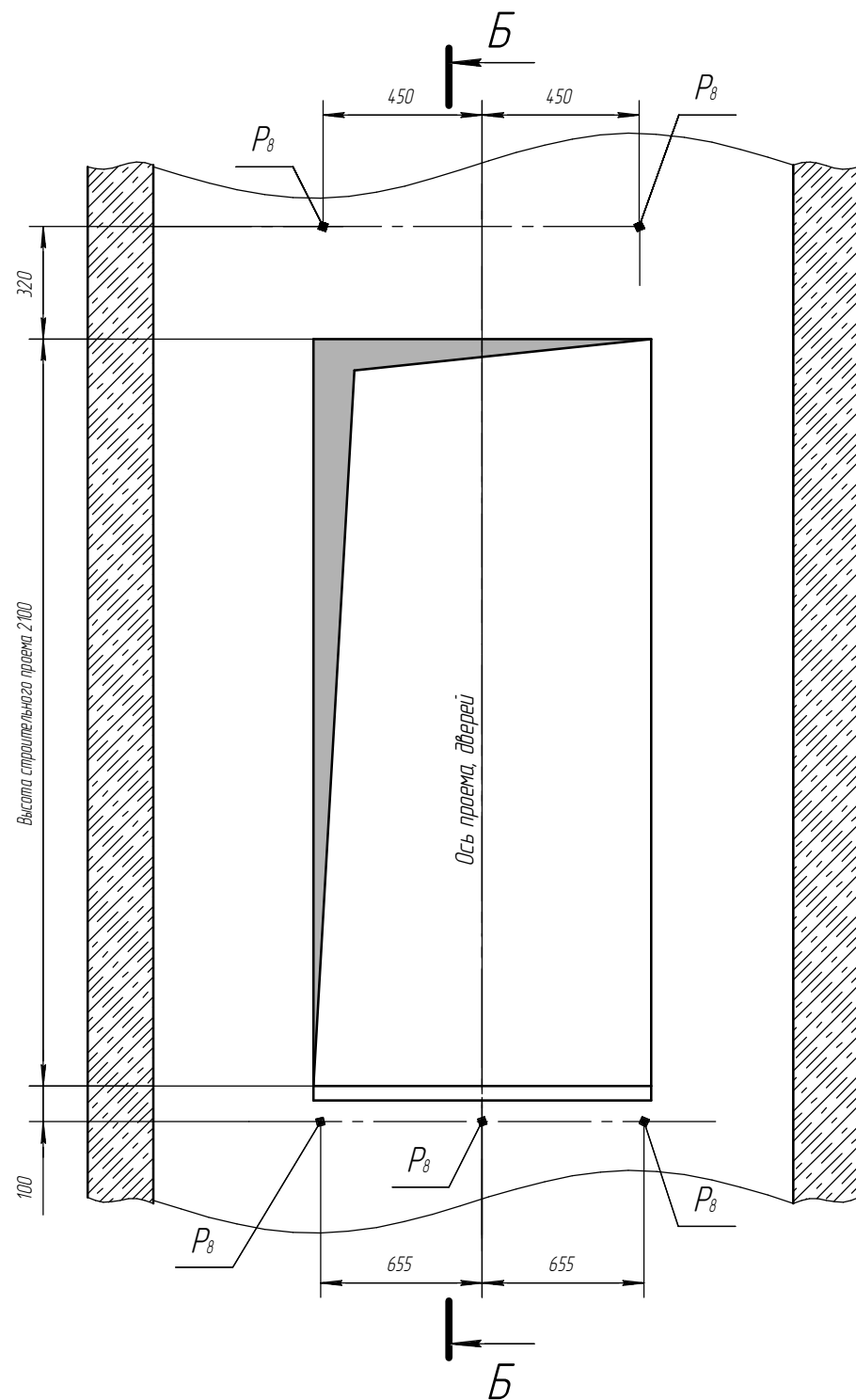
Лит.	Масса	Масштаб
		1:50

Лист 1 из 2
000 Ч/ЛЗ
"ВИТЧЕЛ"
Копировал
Формат A3

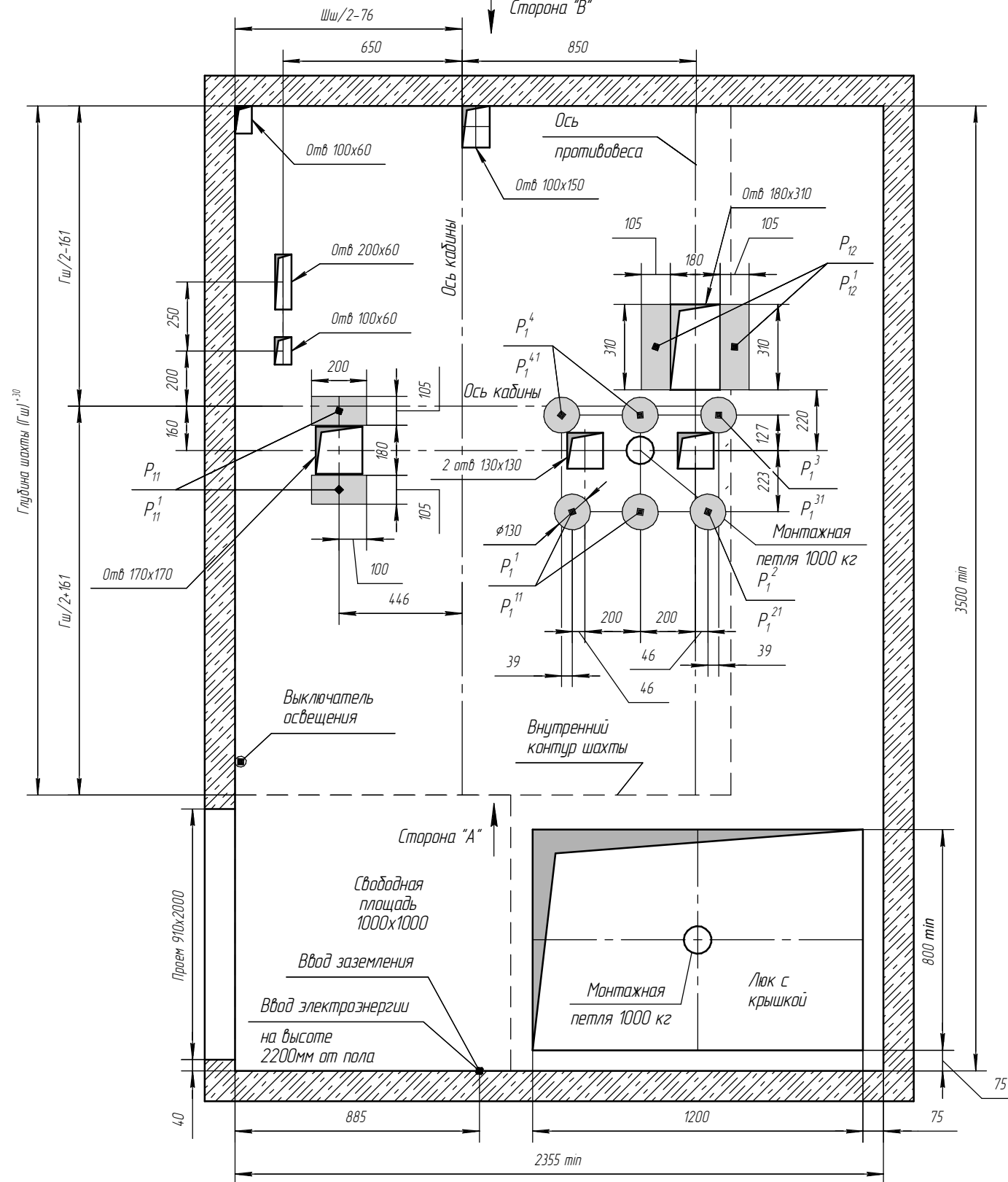
Б-Б (1:20)



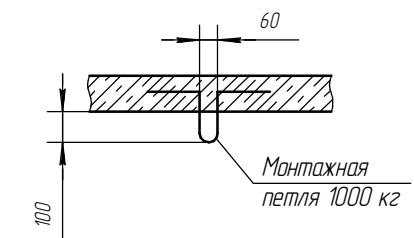
Д-Д(1:20) Вид из шахты



В-В (1:25)



Монтажная петля 2 места



Инв. № подл.	Подп. и дата
Взам. инв. №	Инв. № дубл.
Подп. и дата	Подп. и дата