

75006-91-700001

Перв. примен.

Справ. №

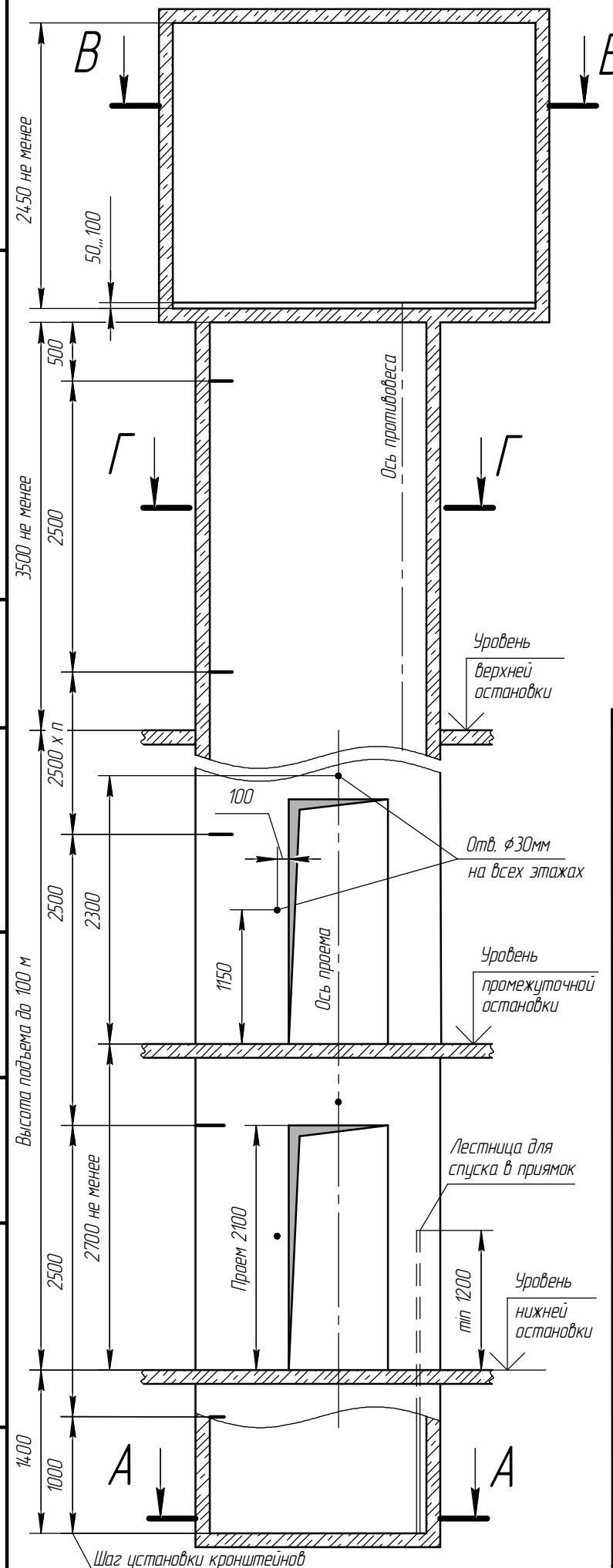
Подп. и дата

Инв. № дубл.

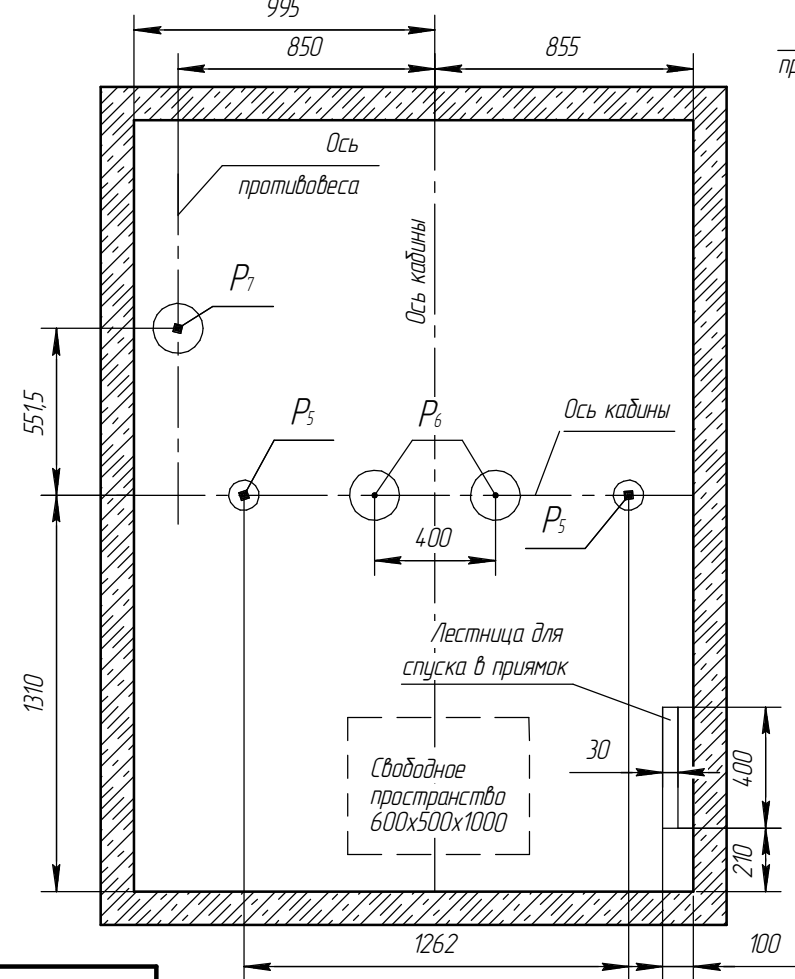
Взам. инв. №

Подп. и дата

Инв. № подл.



A-A (1:30)



Г-Г (1:30) План шахты

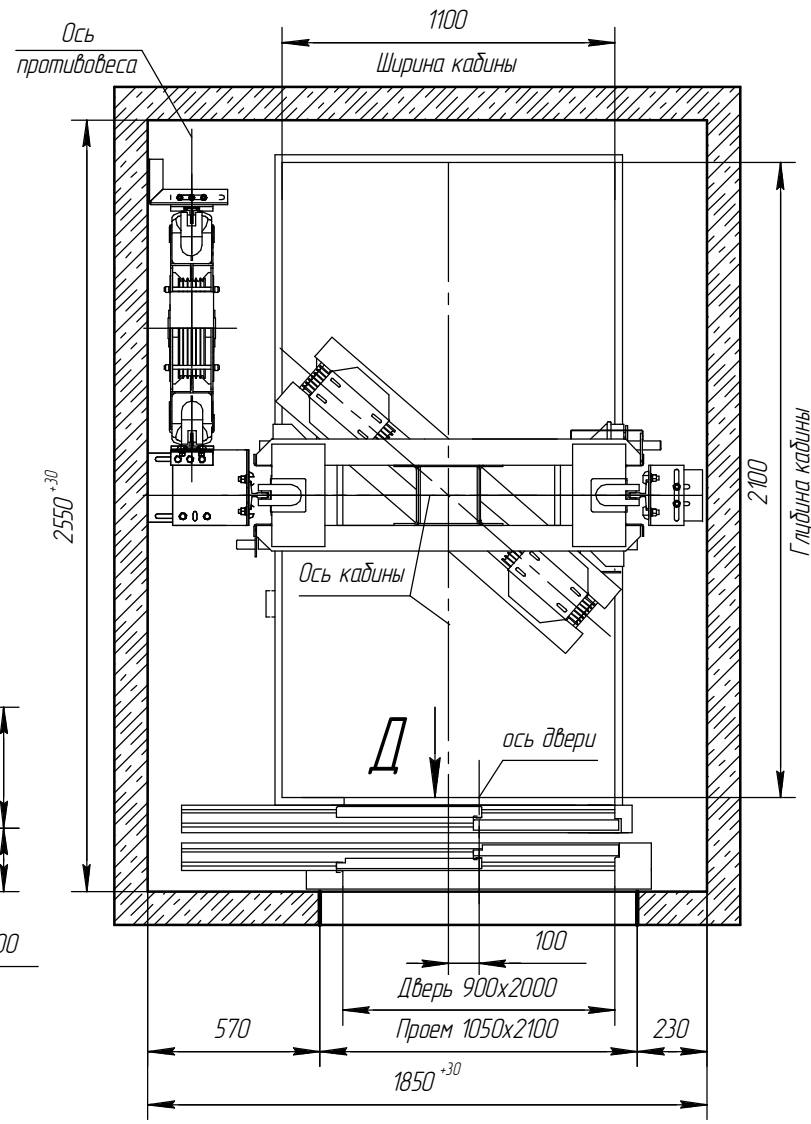


Таблица нагрузок на строительную часть от лифтовой установки

Нагрузка	Величина нагрузки	Схема действия сил	Примечание
$P_1^1$	8000 Н	На опоры привода	Постоянные нагрузки
$P_1^2$	14000 Н		
$P_1^3$	17000 Н		
$P_1^4$	10000 Н		
$P_1^{11}$	15000 Н	На детали крепления направляющих	Кратковременные нагрузки при посадке кабины на ловители
$P_1^{21}$	28000 Н		
$P_1^{31}$	18500 Н		
$P_1^{41}$	16400 Н		
$P_2$	5300 Н	На опоры направляющих	Нагрузки, действующие одновременно и аварийно
$P_3$	1800 Н		
$P_4$	2000 Н		
$P_5$	57000 Н		
$P_6$	71000 Н	На буфер кабины	Постоянные нагрузки
$P_7$	75500 Н	На буфер противовеса	
$P_8$	1700 Н	На детали крепления дверей шахты в плоскости стены	
$P_{11}$	17500 Н	Подвеска тяговых канатов	Постоянные нагрузки
$P_{12}$	13500 Н		
$P_{11}^1$	30500 Н		
$P_{12}^1$	34500 Н		

ТРЕБОВАНИЯ К СТРОИТЕЛЬНОЙ ЧАСТИ

- При разработке проекта строительной части для лифтов WITCHEL необходимо учитывать требования п.п. 5.2, 6.2.1-6.2.8. ГОСТ Р 53780-2010 (ЛИФТЫ). Общие требования безопасности к устройству и установке.
- Строительная часть лифта должна выдерживать нагрузки, возникающие при работе лифтового оборудования и отвечать требованиям пожарной безопасности.
- Материал шахты: бетон, кирпич, стальной каркас. Метод крепления лифтового оборудования - анкерные болты.
- Отклонение ширины и глубины шахты от номинальных размеров +30 мм. Разность диагоналей шахты в плане не более 25 мм.
- Допустимые отклонения шахты от вертикальной оси в зависимости от высоты подъема:
  - не более 25мм при высоте подъема до 45м;
  - не более 35мм при высоте подъема до 90м;
  - не более 45мм при высоте подъема более 90м.
- Допустимое отклонение передней стены от вертикали +20мм. Отклонение оси проема дверей шахты относительно общей вертикальной оси их установки не более 10 мм.
- Шахта лифта должна быть чистой и сухой до начала монтажных работ. Приямок должен быть защищен от попадания в него грунтовых и сточных вод.
- Температура воздуха +5...+40°C.
- В шахте лифта не допускается устанавливать оборудование и прокладывать коммуникации, не относящиеся к лифту, за исключением систем, предназначенных для отопления и вентиляции шахты, при этом пускорегулирующие устройства этих систем не должны располагаться внутри шахты.
- Остальные требования см. в «Общих положениях».
- Размеры без допусков - справочные.

Внимание! ООО ЧЛЗ "ВИТЧЕЛ" вправе вносить изменения в данный чертеж без предварительного уведомления

				<b>1000DL-16-900SL</b>		
				Лифт пассажирский WITCHEL 2/п 1000кг V=16 м/с Кабина 1100x2100x2100 Дверь 900x2000 Задание на проектирование строительной части		
Изм.	Лист	№ док.	Подп.	Дата	Лит.	Масса
Разраб.	Лиманский			06.05.2015		
Пров.	Шаматулин			06.05.2015		
Т.контр.						
Согл.	Юрина			06.05.2015		
Н.контр.						
Утв.	Фатхуллин			06.05.2015		
					Лист 1	Листов 2
					ООО ЧЛЗ "ВИТЧЕЛ"	

Копировал

Формат А3

