

1000DR-1-1100SC

Перв. примен.

Справ. №

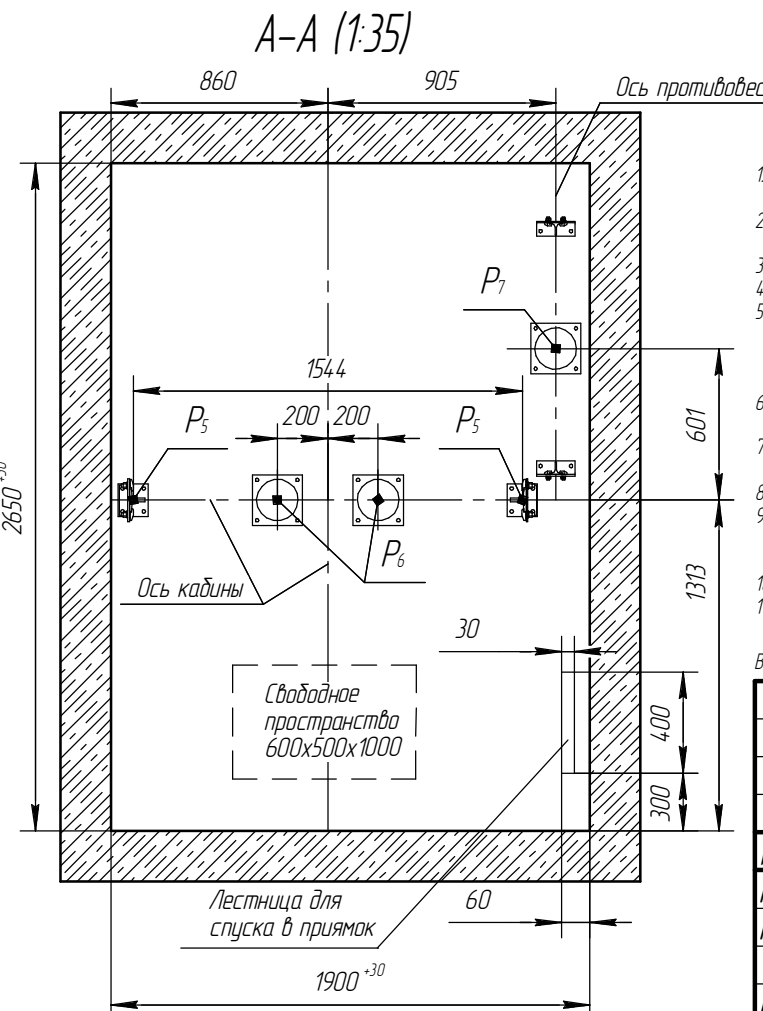
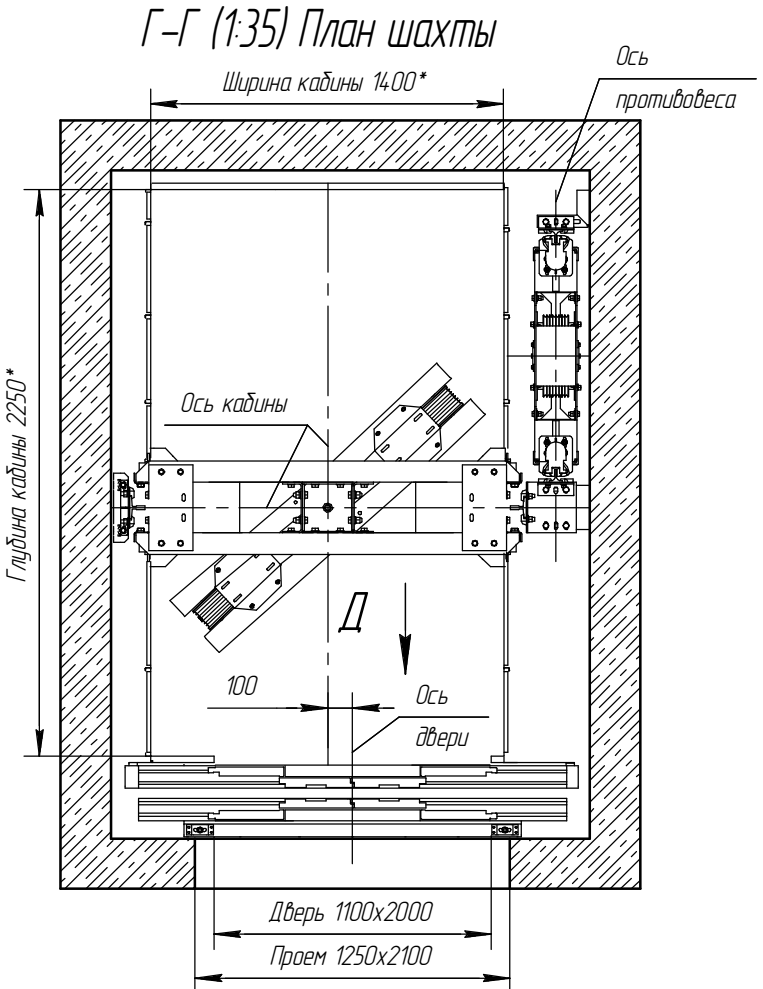
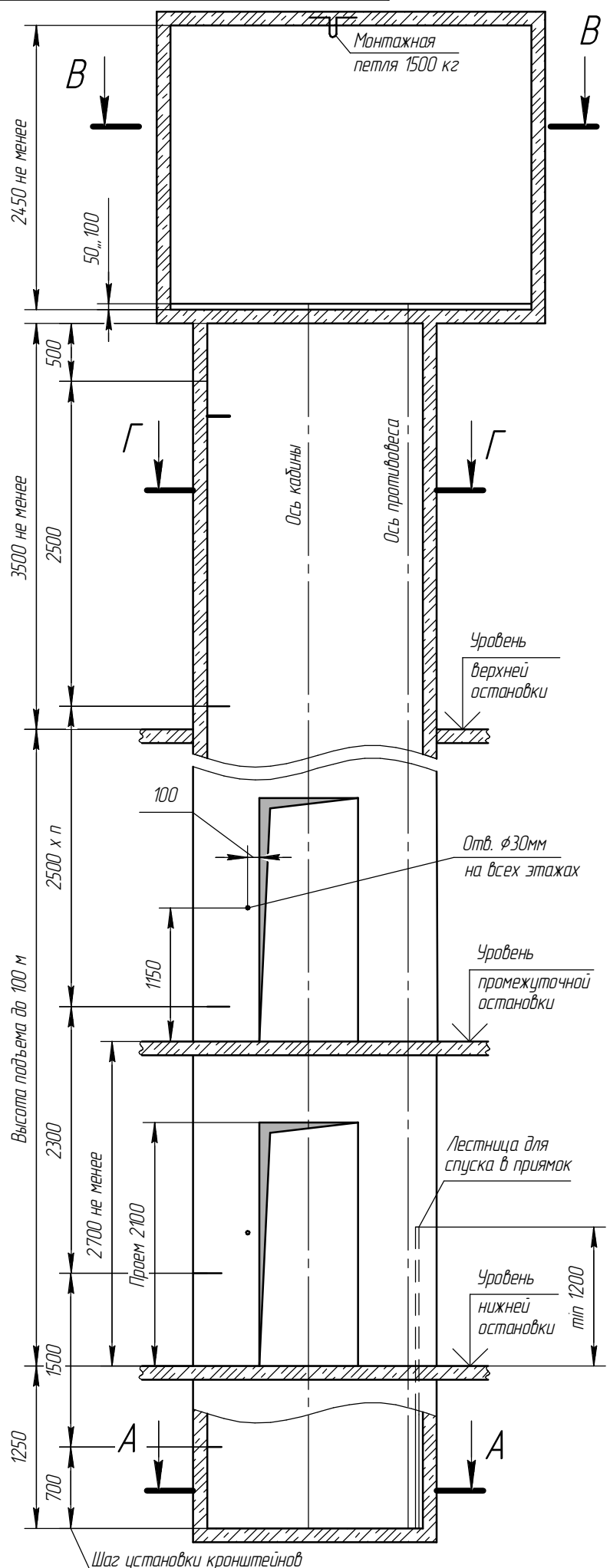
Подп. и дата

Взам. инв. №

Инв. № дубл.

Подп. и дата

Инв. № подл.



- ТРЕБОВАНИЯ К СТРОИТЕЛЬНОЙ ЧАСТИ**
- При разработке проекта строительной части для лифтов WITCHEL необходимо учитывать требования п.п. 5.2, 6.2.1-6.2.8. ГОСТ Р 53780-2010 (ЛИФТЫ. Общие требования безопасности к устройству и установке).
 - Строительная часть лифта должна выдерживать нагрузки, возникающие при работе лифтового оборудования и отвечать требованиям пожарной безопасности.
 - Материал шахты - бетон, кирпич, стальной каркас. Метод крепления лифтового оборудования - анкерные болты.
 - Отклонение ширины и глубины шахты от номинальных размеров +30 мм. Разность диагоналей шахты в плане не более 25 мм.
 - Допустимые отклонения шахты от вертикальной оси в зависимости от высоты подъема:
 - не более 25мм при высоте подъема до 45м,
 - не более 35мм при высоте подъема до 90м,
 - не более 45мм при высоте подъема более 90м.
 - Допустимое отклонение передней стены от вертикали +20мм. Отклонение оси проема дверей шахты относительно общей вертикальной оси их установки не более 10 мм.
 - Шахта лифта должна быть чистой и сухой до начала монтажных работ. Прямок должен быть защищен от попадания в него грунтовых и сточных вод.
 - Температура воздуха +5...+40°C.
 - В шахте лифта не допускается устанавливать оборудование и прокладывать коммуникации, не относящиеся к лифту, за исключением систем, предназначенных для отопления и вентиляции шахты, при этом пускорегулирующие устройства этих систем не должны располагаться внутри шахты.
 - Остальные требования см. в «Одних положениях».
 - Размеры без допусков - справочные.

Внимание! ООО ЧЛЗ "ВИТЧЕЛ" вправе вносить изменения в данный чертеж без предварительного уведомления

Изм.	Лист	№ док.	Подп.	Дата
Разраб.	Лиманский			07.06.2018
Пров.	Шаматурин			07.06.2018
Т.контр.				
Согл.	Твердохлеб			07.06.2018
Н.контр.				
Утв.	Фатхуллин			07.06.2018

1000DR-1-1100SC

Лифт пассажирский WITCHEL
2/п 1000кг V=1.0 м/с
Кабина 1400x2250x2100
Дверь 1100x2000
Задание на проектирование
строительной части

Лит.	Масса	Масштаб
Лист 1	Листов 2	

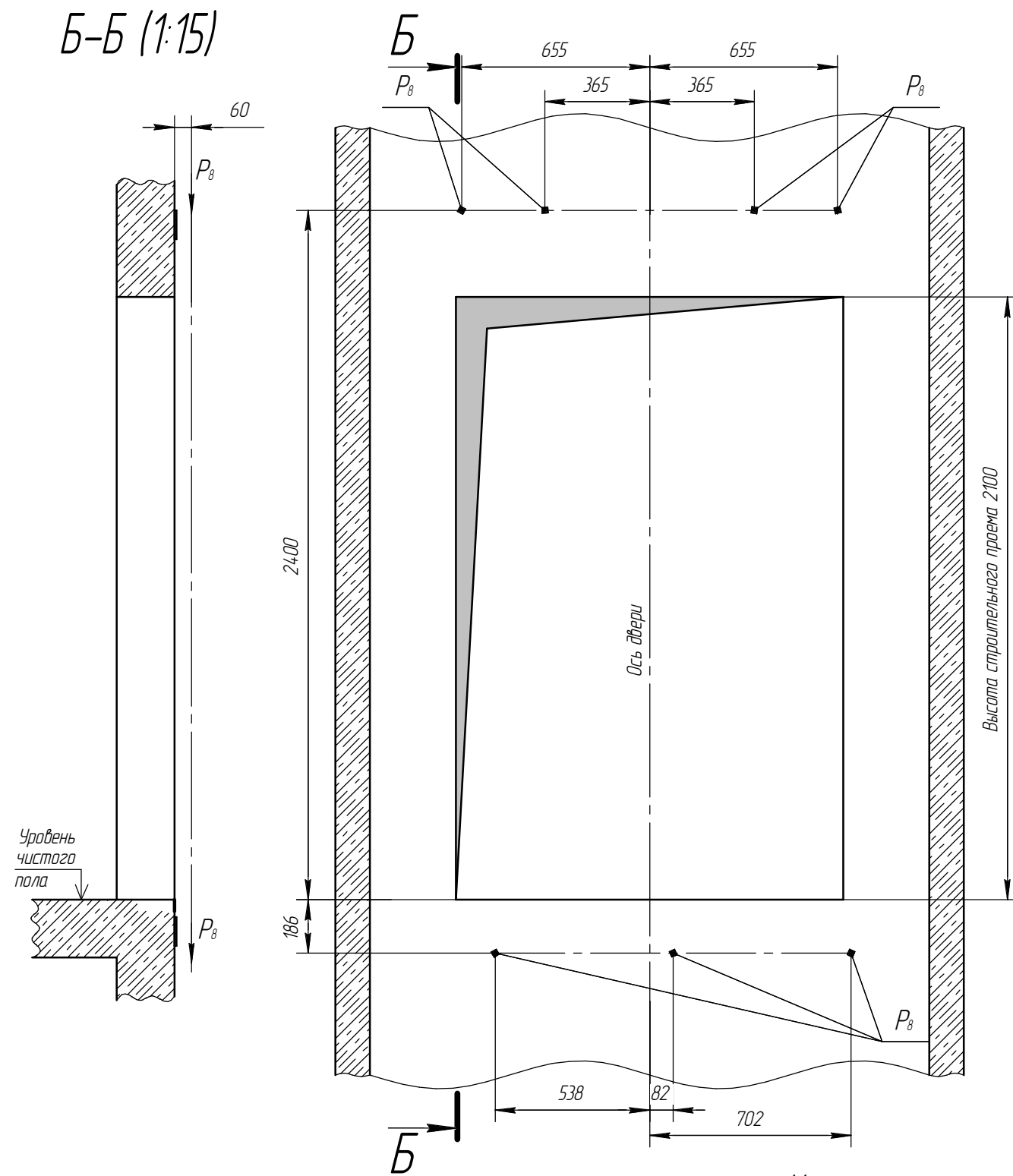
ООО ЧЛЗ "ВИТЧЕЛ"

Таблица нагрузок на строительную часть от лифтовой установки

Нагрузка	Величина нагрузки	Схема действия сил	Примечание
P_1^1	6000 Н	На опоры привода	Постоянные нагрузки
P_1^2	12000 Н		
P_1^3	14000 Н		
P_1^4	6500 Н		
P_1^{11}	11000 Н		
P_1^{21}	25500 Н		
P_1^{31}	15000 Н		
P_1^{41}	7000 Н	Кратковременные нагрузки при посадке кабины на лобовики	
P_2	3900 Н		
P_3	1800 Н		
P_4	2000 Н		
P_5	57000 Н	На опоры направляющих 120x130мм	
P_6	71000 Н	На буфер кабины 200x200мм	
P_7	71000 Н	На буфер противовеса 200x200мм	
P_8	1700 Н	На детали крепления дверей шахты в плоскости стены	Постоянные нагрузки
P_{11}	17500 Н	Подвеска тяговых канатов	Постоянные нагрузки
P_{12}	13000 Н		
P_{11}^1	29000 Н		
P_{12}^1	33000 Н		

Д(1:20) Вид из шахты

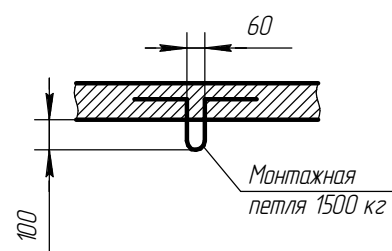
Б-Б (1:15)



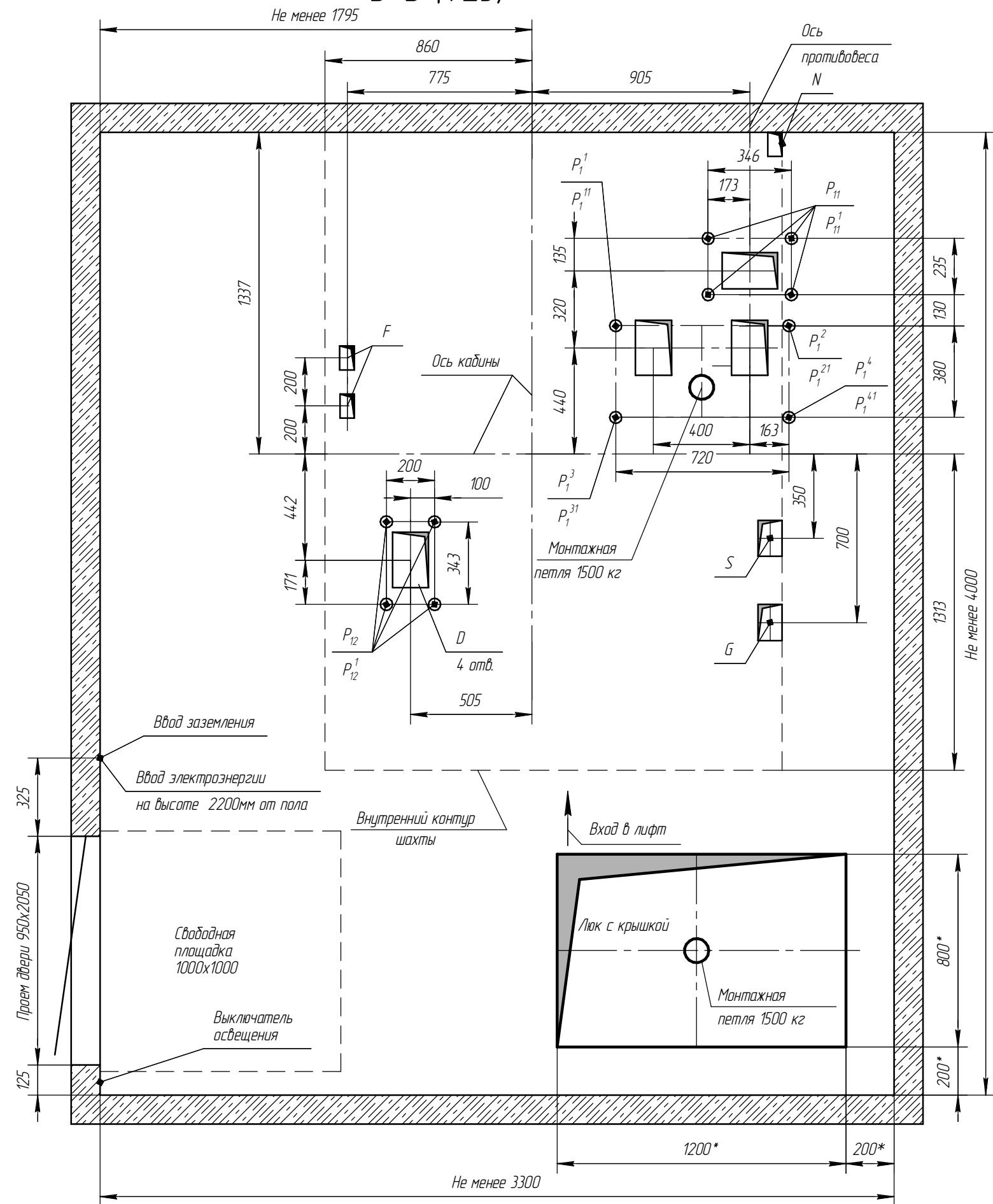
Отв.	Ширина, мм	Глубина, мм	Назначение
D	150	230	Тяговые канаты
F	60	100	Канаты ограничителя скорости
G	100	150	Подвесной кабель
S	100	150	Электроразводка по шахте
N	60	100	Освещение шахты

Монтажная петля

2 места



В-В (1:25)



Изм.	Лист	№ докум.	Подп.	Дата
------	------	----------	-------	------