

700/1059-(91)1-007

Перв. примен.

Справ. №

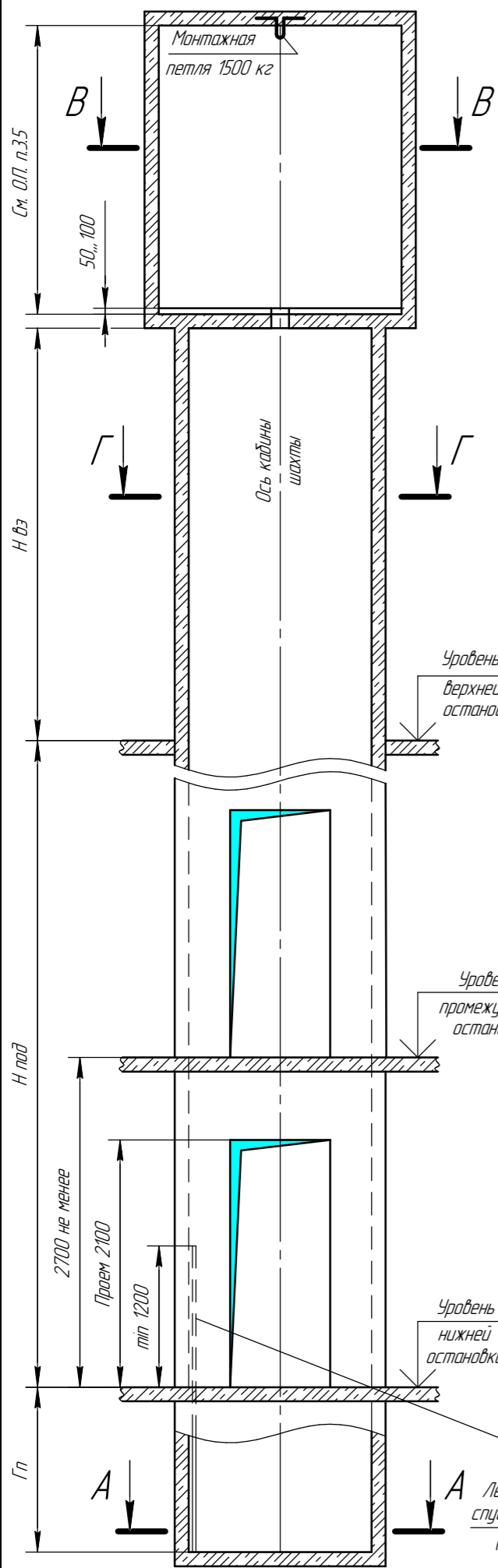
Подп. и дата

Инв. № дробл.

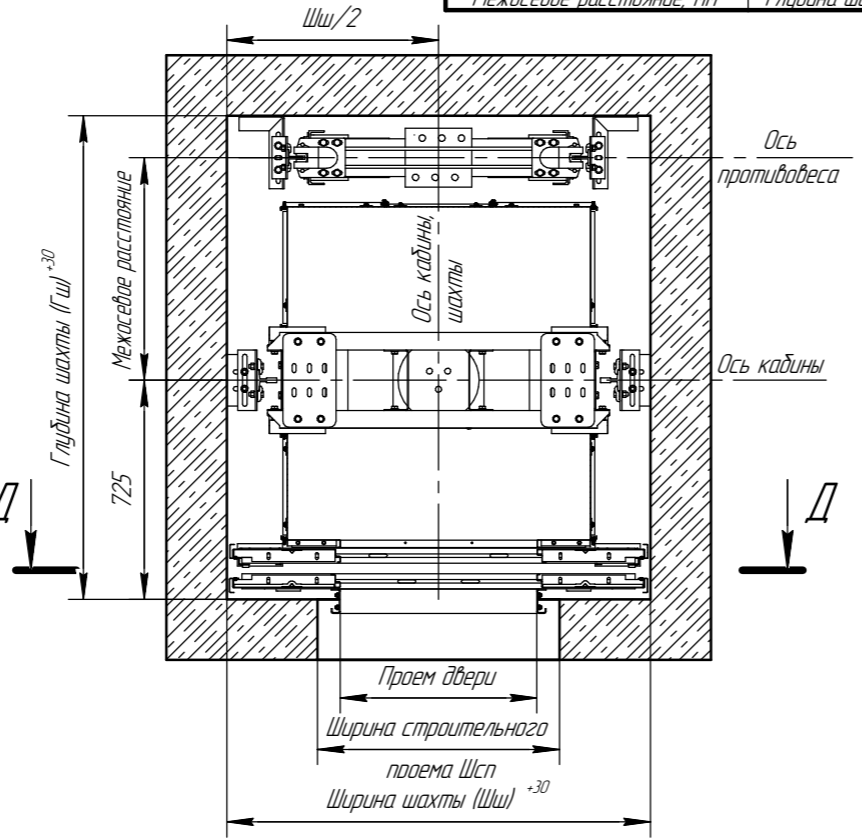
Взам. инв. №

Подп. и дата

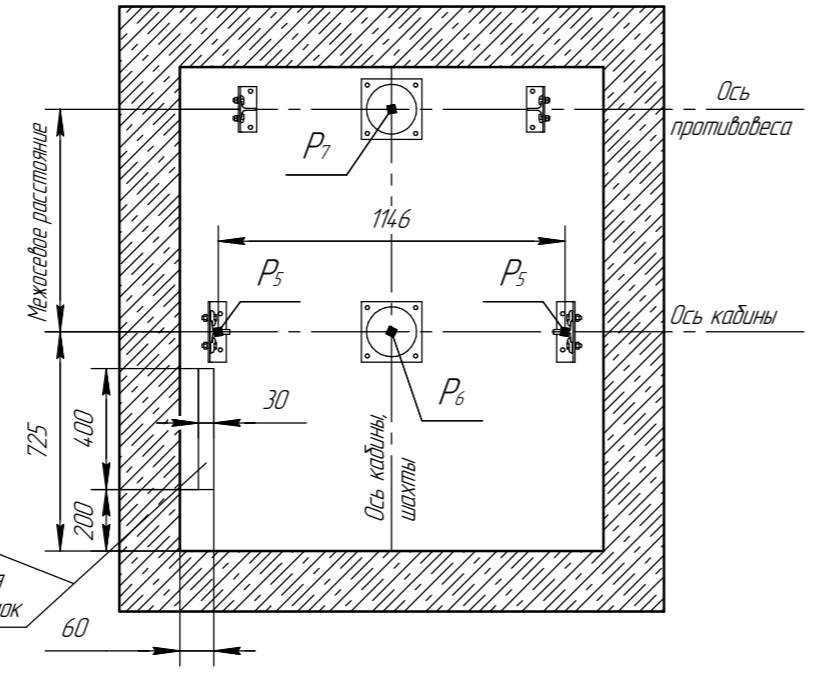
Инв. № подл.



План шахты Г-Г (1:25)



План приямка А-А (1:25)



Параметр	Значение	
	тип	max
Ширина строительного проема Шсп, мм	проем двери 650 мм	800
	проем двери 700 мм	850
Ширина шахты Шш, мм	проем двери 650 мм	1400
	проем двери 700 мм	1500
Глубина шахты Гш, мм	проем двери 650 и 700 мм	1600
	скорость 1,0 м/с	1100
Глубина приямка Гп, мм	скорость 1,6 м/с	1200
	скорость 1,6 м/с	1700
Высота верхнего этажа Нвз, мм	скорость 1,0 м/с	3450
	скорость 1,6 м/с	3500
Высота подъема Нпод, мм	скорость 1,0 м/с	2700
	скорость 1,6 м/с	100000
Межэтажное расстояние, мм	Глубина шахты Гш 1600	735
Межэтажное расстояние, мм	Глубина шахты Гш 1650	735

Нагрузки на строительную часть от лифтовой установки.

Таблица нагрузок на строительную часть от лифтовой установки

Нагрузка	Величина нагрузки	Схема действия сил	Примечание
$P_1^1$	6000 Н	На опоры привода	Постоянные нагрузки
$P_1^2$	12500 Н		
$P_1^3$	14500 Н		
$P_1^4$	6500 Н		
$P_1^{11}$	11500 Н		
$P_1^{21}$	26500 Н		
$P_1^{31}$	15500 Н		
$P_1^{41}$	7000 Н		
$P_2$	1000 Н	На детали крепления направляющих	Кратковременные нагрузки при посадке кабины на лобовики
$P_3$	1000 Н		
$P_4$	2000 Н		
$P_5$	28000 Н		
$P_6$	46000 Н	На опоры направляющих	Нагрузки, действующие разновременно и абаривно
$P_7$	38000 Н	На буфер кабины	
$P_8$	800 Н	На буфер противовеса	Постоянные нагрузки
		На детали крепления дверей шахты в плоскости стены	

ТРЕБОВАНИЯ К СТРОИТЕЛЬНОЙ ЧАСТИ

- При разработке проекта строительной части для лифтов WITCHEL необходимо учитывать требования п.п. 5.2, 6.2.1-6.2.8. ГОСТ Р 53780-2010 (ЛИФТЫ). Общие требования безопасности к устройству и установке.
- Строительная часть лифта должна выдерживать нагрузки, возникающие при работе лифтового оборудования и отвечать требованиям пожарной безопасности.
- Материал шахты - бетон, кирпич, стальной каркас. Метод крепления лифтового оборудования анкерные болты.
- Шаг установки кронштейнов крепления направляющих по высоте шахты должен быть не более 2500мм, при сейсмике от 7 до 9 баллов включительно не более 1500 мм.
- Отклонение ширины и глубины шахты от номинальных размеров +30 мм. Разность диагоналей шахты в плане не более 25 мм.
- Допустимые отклонения шахты от вертикальной оси в зависимости от высоты подъема:
  - не более 25мм при высоте подъема до 45м;
  - не более 35мм при высоте подъема до 90м;
  - не более 45мм при высоте подъема более 90м.
- Допустимое отклонение передней стены от вертикали +20мм. Отклонение оси проема дверей шахты относительно общей вертикальной оси их установки не более 10 мм.
- Шахта лифта должна быть чистой и сухой до начала монтажных работ. Приямок должен быть защищен от попадания в него грунтовых и сточных вод.
- Температура воздуха +5...+40°C.
- В шахте лифта не допускается устанавливать оборудование и прокладывать коммуникации, не относящиеся к лифту, за исключением систем, предназначенных для отопления и вентиляции шахты, при этом пускорегулирующие устройства этих систем не должны располагаться внутри шахты.
- Размеры без допусков - справочные.
- Шахту выполнять для непроходной кабины с выходом на одну сторону или для проходной кабины с выходом на две противоположные стороны (как указано на чертеже), при этом разность отметок остановочных площадок с противоположных сторон шахты допускается равной 0 или не менее 400мм.
- Возможна расстановка противовеса справа, см. зеркально относительно оси кабины.
- Данный чертеж должен рассматриваться только совместно с разделом "Общие положения" (ОП) ООО ЧЛЗ "ВИТЧЕЛ" настоящего альбома.
- Указанные минимальные размеры рекомендуется увеличить. Минимальные размеры шахты указаны для лифтов со скоростью 1,0 м/с.

Внимание! ООО ЧЛЗ "ВИТЧЕЛ" вправе вносить изменения в данный чертеж без предварительного уведомления

400-1(16)-650(700)C

Изм.	Лист	№ докум.	Подп.	Дата
Разраб.	Лиманский			03.11.2018
Проб.	Катрушенко			03.11.2018
Т.контр.				
Согл.	Твердохлеб			03.11.2018
Н.контр.				
Утв.	Терещенко			03.11.2018

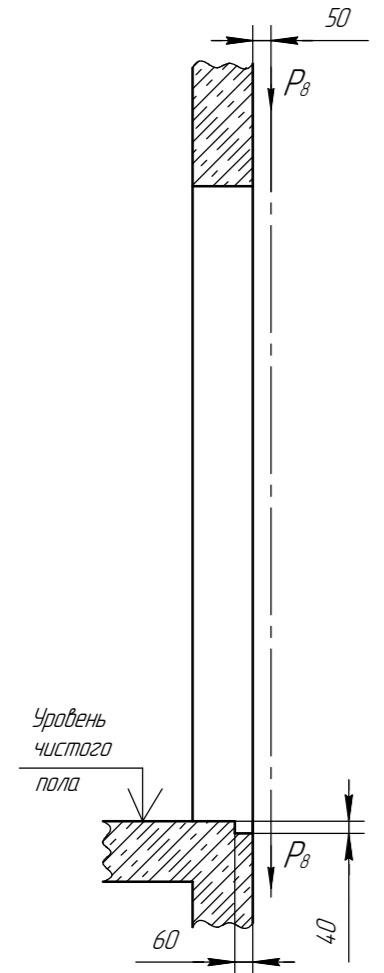
Лит.	Масса	Масштаб
Лифт пассажирский WITCHEL 2/п 400кг V=1,0; 1,6 м/с. Кабина 1000x1100x2100 Дверь центрального открывания 650(700)x2000		
Задание на проектирование строительной части		
Лист 1	Листов 2	
ООО ЧЛЗ "ВИТЧЕЛ"		

Копировал

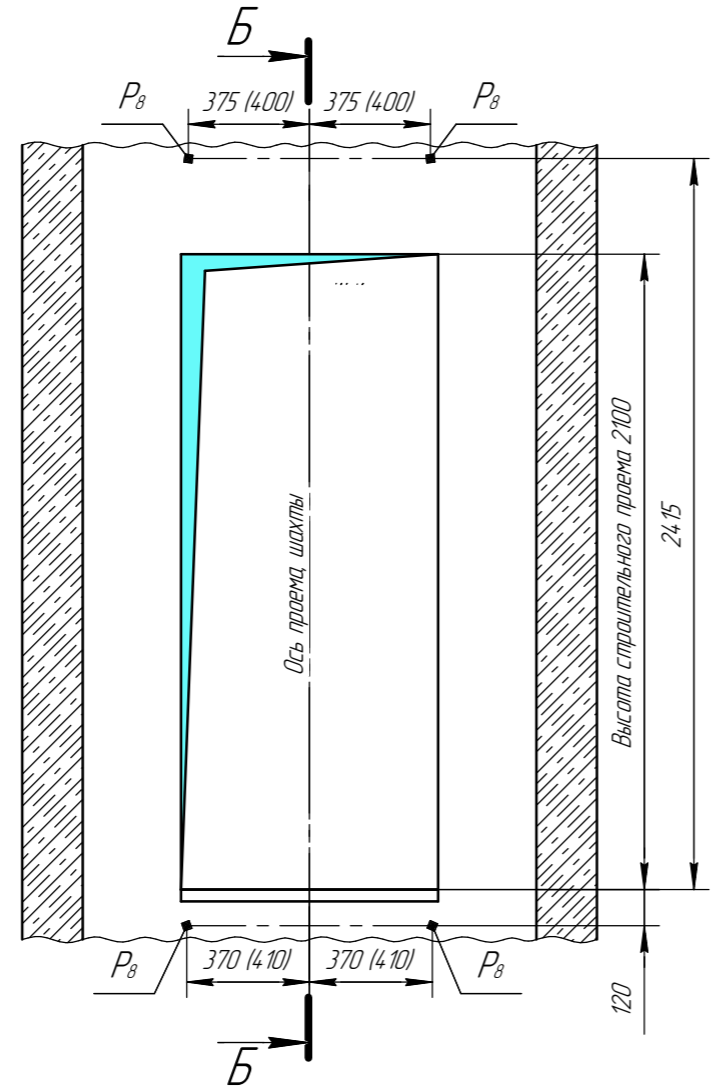
Формат А3

План машинного помещения В-В (1:20)  
(возможно зеркальное расположение)

Б-Б (1:15)

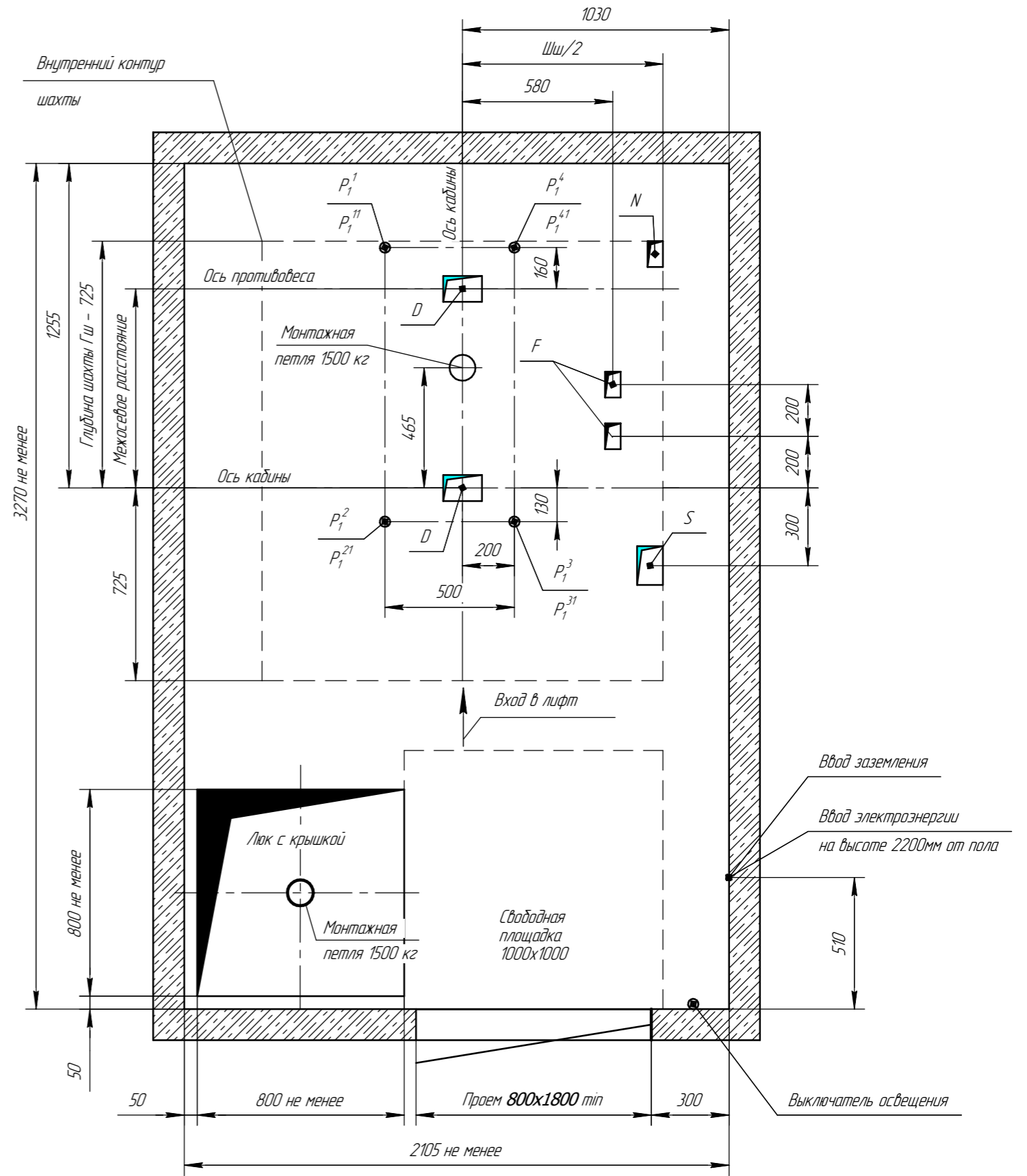
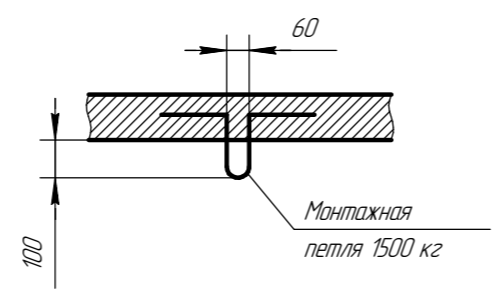


Вид из шахты  
Д-Д (1:15)



Отв.	Ширина, мм	Глубина, мм	Назначение
D	150	100	Тяговые канаты
F	60	100	Канаты ограничителя скорости
S	100	150	Электроразводка по шахте
N	60	100	Освещение шахты

Монтажная петля  
2 места



Инд. № подл. Подп. и дата. Взам. инв. № Инв. № докл. Подп. и дата.