

MRL 525RL-1(25)-800C (возможно зеркальное расположение)

Перв. примен.

Справ. №

Подп. и дата

Инв. № д/дл.

Взам. инв. №

Подп. и дата

Инв. № подл.

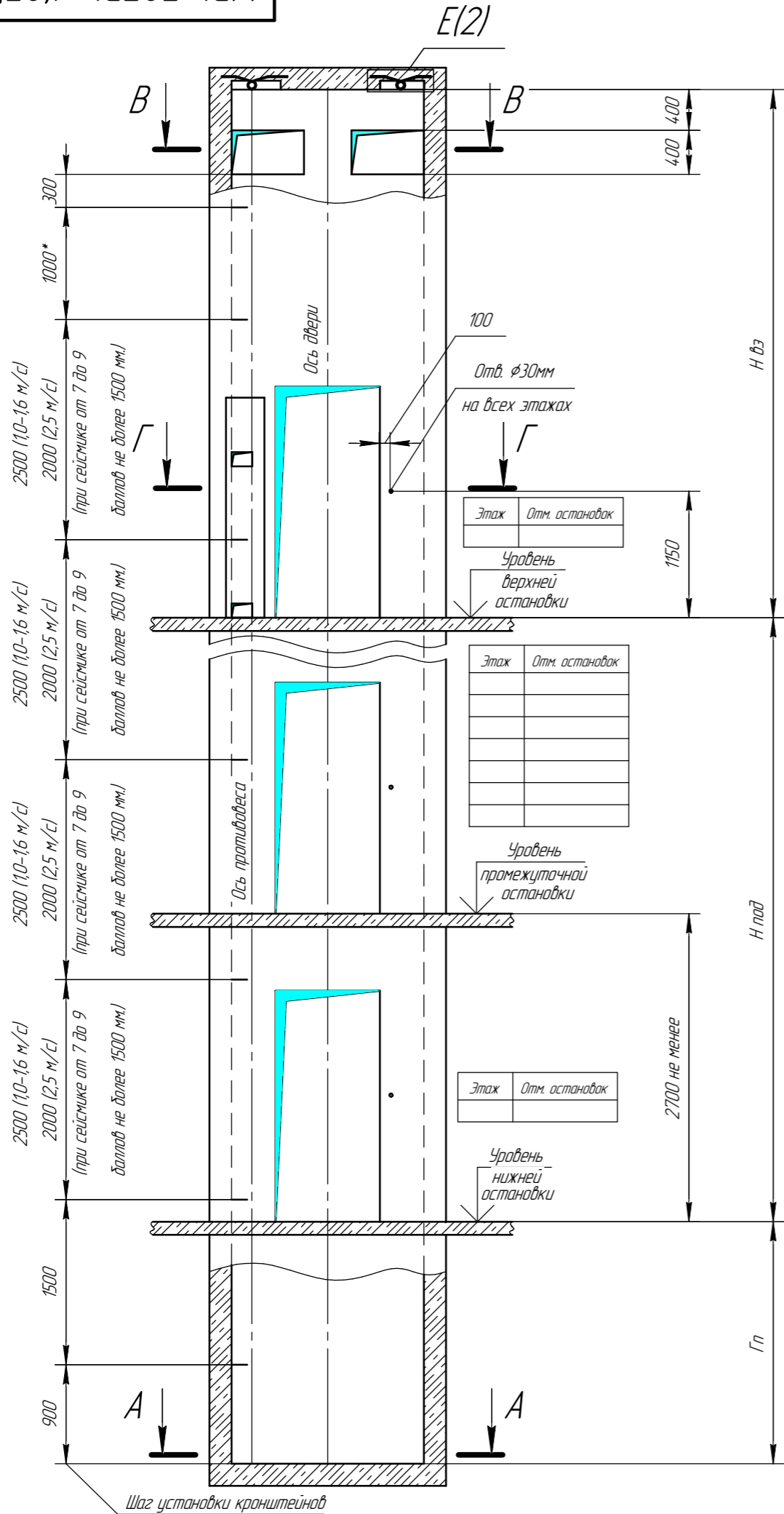


Таблица нагрузок на строительную часть от лифтовой установки

Нагрузка	Величина нагрузки	Схема действия сил	Примечание
P_2	3000 Н		Кратковременные нагрузки при посадке кабины на лобовики
P_3	2000 Н		
P_4	2000 Н		
P_5	65000 Н	На направляющие кабины 120x130 мм	Нагрузки, действующие одновременно и аварийно
P_6	85000 Н	На буфер кабины 276x180 мм	
P_7	70000 Н	На буфер противовеса 276x180 мм	Постоянные нагрузки
P_8	1700 Н	На детали крепления дверей шахты в плоскости стены	

Электротехнические требования

	1,0 м/с	1,6 м/с	2,5 м/с
Система питания	пятипроводная TN-S		
Напряжение питания	3x380В ±10%		
Частота	50 Гц		
Номинальный ток цепи	14,3 А	19 А	20,5 А
Ток при ускорении	23,3 А	28 А	30,8 А
Мощность электродвигателя	5,9 кВт	7 кВт	8,12 кВт
Вводимая мощность	6,5 кВА	8,4 кВА	11,5 кВА
Главный предохранитель	20 А	20 А	25 А
Тепловые потери в верхнем этаже	0,9 кВт	1,1 кВт	1,4 кВт

Параметр		Значение			Для заказа лифта
		тип	тах	реком.	
Ширина шахты $Шш$, мм	проем двери 800 мм	1750	1950	1800	
Глубина шахты $Гш$, мм	проем двери 800 мм	1790	1900	1850	
Глубина прямка $Гп$, мм	скорость 1,0 м/с	900	1500	1400	
	скорость 1,6 м/с	1000	1700	1500	
	скорость 2,5 м/с	2200	2500	2300	
Высота верхнего этажа при высоте кабины 2100 $H_{вз}$, мм	скорость 1,0 м/с	4400	-	4600	
	скорость 1,6 м/с	4500	-	4800	
	скорость 2,5 м/с	4800	-	5300	
Высота верхнего этажа при высоте кабины 2200 $H_{вз}$, мм	скорость 1,0 м/с	4400	-	4700	
	скорость 1,6 м/с	4600	-	4900	
	скорость 2,5 м/с	4900	-	5400	
Высота подъема $H_{под}$, мм	скорость 1,0 - 2,5 м/с	2700	300000	-	

чертеж согласован

дата / подпись / печать

ТРЕБОВАНИЯ К СТРОИТЕЛЬНОЙ ЧАСТИ

- При разработке проекта строительной части для лифтов WITCHEL необходимо учитывать требования п.п. 5.2, 6.2.1-6.2.8. ГОСТ Р 53780-2010 (ЛИФТЫ). Общие требования безопасности к устройству и установке.
- Строительная часть лифта должна выдерживать нагрузки, возникающие при работе лифтового оборудования и отвечать требованиям пожарной безопасности.
- Материал шахты: бетон, кирпич, стальной каркас. Метод крепления лифтового оборудования: анкерные болты.
- Шаг установки кронштейнов крепления направляющих по высоте шахты должен быть не более 2500 мм, при сейсмике от 7 до 9 баллов включительно не более 1500 мм.
- Отклонение ширины и глубины шахты от номинальных размеров +30 мм. Разность диагоналей шахты в плане не более 25 мм.
- Допустимые отклонения шахты от вертикальной оси в зависимости от высоты подъема:
 - не более 25 мм при высоте подъема до 45 м;
 - не более 35 мм при высоте подъема до 90 м;
 - не более 45 мм при высоте подъема более 90 м.
- Допустимое отклонение передней стены от вертикали +20 мм. Отклонение оси проема дверей шахты относительно общей вертикальной оси их установки не более 10 мм.
- Шахта лифта должна быть чистой и сухой до начала монтажных работ. Прямоугольник должен быть защищен от попадания в него грунтовых и сточных вод.
- Температура воздуха +5...+40°C.
- В шахте лифта не допускается устанавливать оборудование и прокладывать коммуникации, не относящиеся к лифту, за исключением систем, предназначенных для отопления и вентиляции шахты, при этом пускорегулирующие устройства этих систем не должны располагаться внутри шахты.
- Размеры без допусков - справочные.
- Шахту выполнять для непроходной кабины с выходом на одну сторону или для проходной кабины с выходом на две противоположные стороны (как указано на чертеже), при этом разность отметок остановочных площадок с противоположных сторон шахты допускается равной 0 или не менее 400 мм.
- Возможно расположение противовеса справа, см. зеркально относительно оси кабины.
- Данный чертеж должен рассматриваться только совместно с разделом "Общие положения" (ООО ЧЛЗ "ВИТЧЕЛ" настоящего альбома).
- Указанные минимальные размеры рекомендуется увеличить. Минимальные размеры шахты указаны для лифтов со скоростью 1,0 м/с.

Внимание! ООО ЧЛЗ "ВИТЧЕЛ" вправе вносить изменения в данный чертеж без предварительного уведомления

MRL 525RL-1(25)-800C

Лифт пассажирский WITCHEL
2/п 525кг V=1,0(2,5) м/с
Кабина 1100x1200x2100(2200)
Дверь 800x2000(2100)
Задание на проектирование
строительной части

Изм.	Лист	№ докум.	Подп.	Дата
Разраб.	Лиманский			03.11.2018
Пров.	Катрушенко			03.11.2018
Т.контр.				
Согл.	Твердохлеб			03.11.2018
Н.контр.				
Утв.	Терещенко			03.11.2018

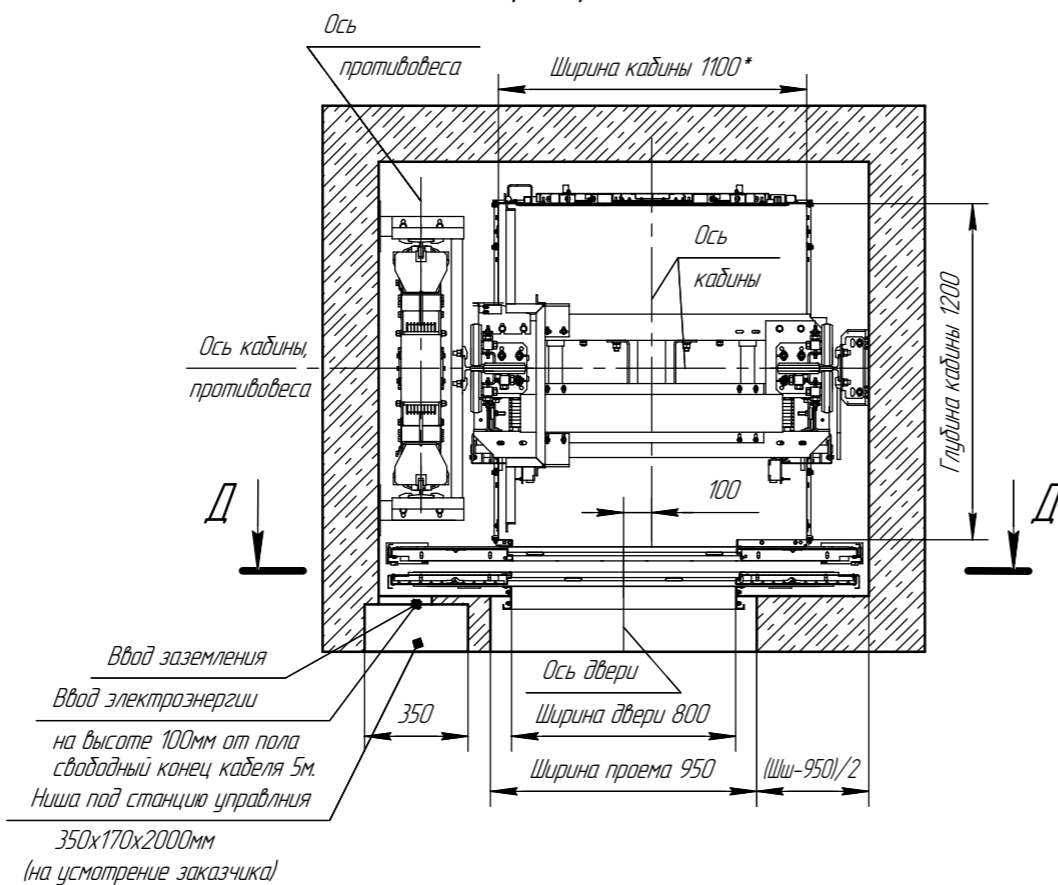
Лит.	Масса	Масштаб
Лист 1	Листов 2	

ООО ЧЛЗ "ВИТЧЕЛ"

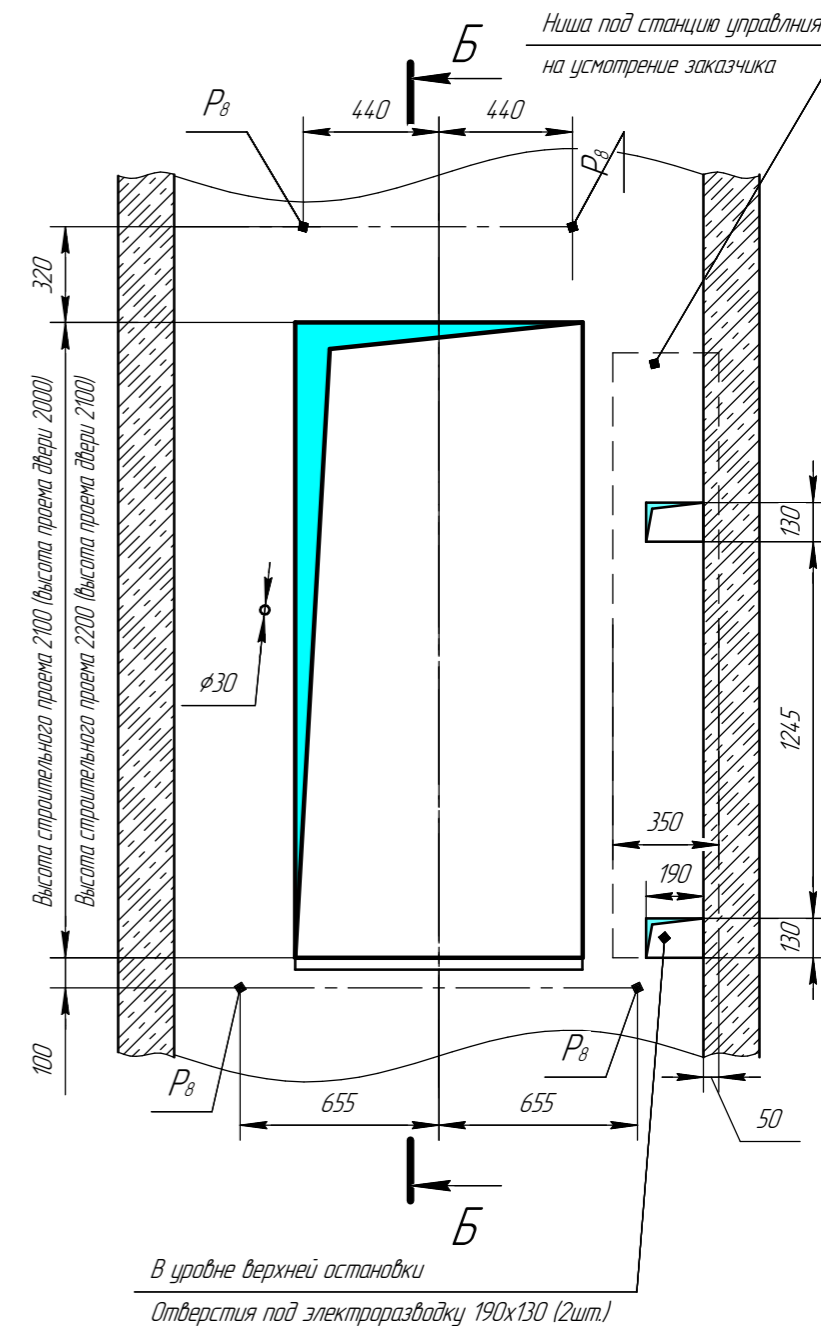
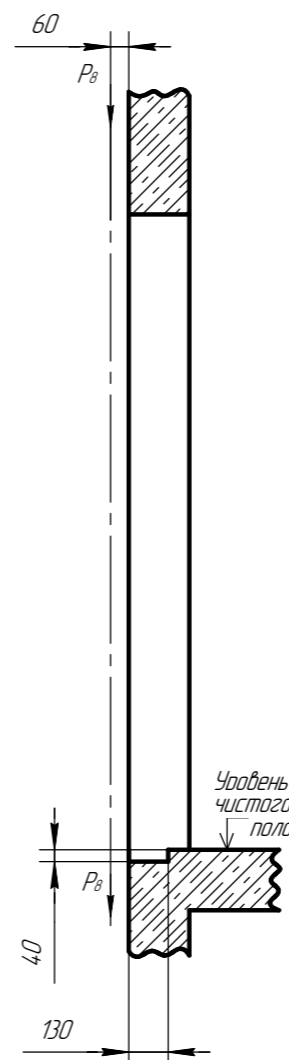
Копировал

Формат А3

Г-Г (1:30) План шахты

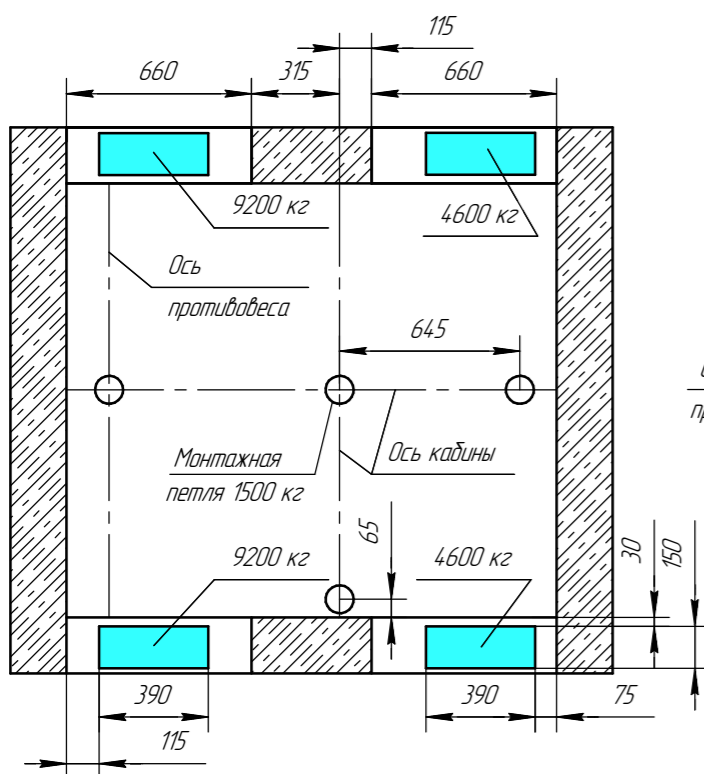


Б-Б (1:20)

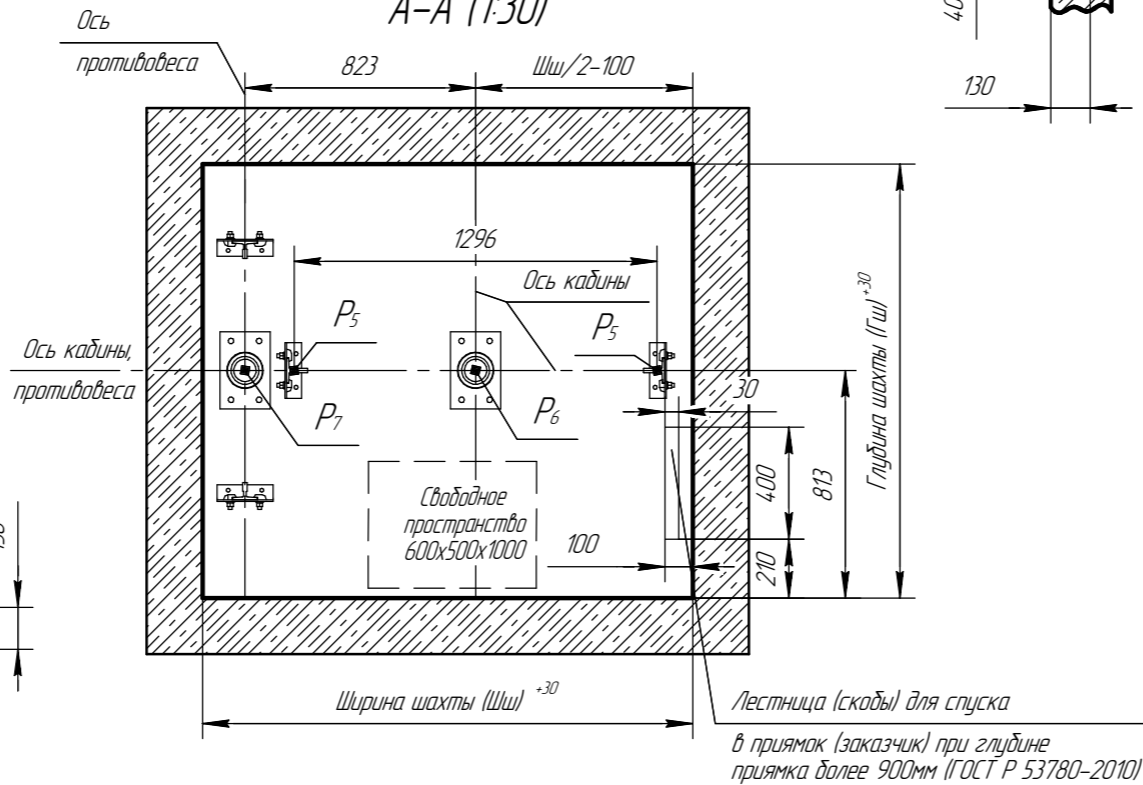


В-В (1:30)

(возможно зеркальное расположение)

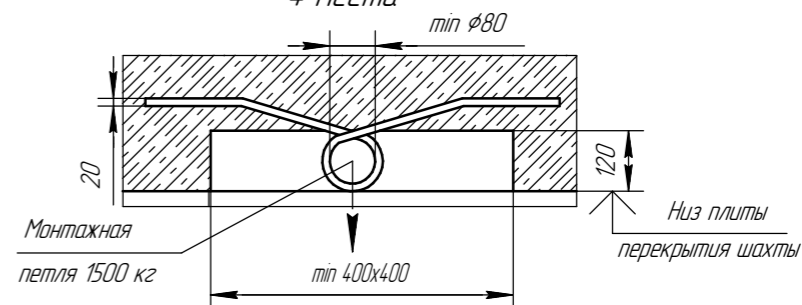


А-А (1:30)



Е(1:10)(1)

Монтажная петля
4 места



Изм.	Лист	№ докум.	Подп.	Дата