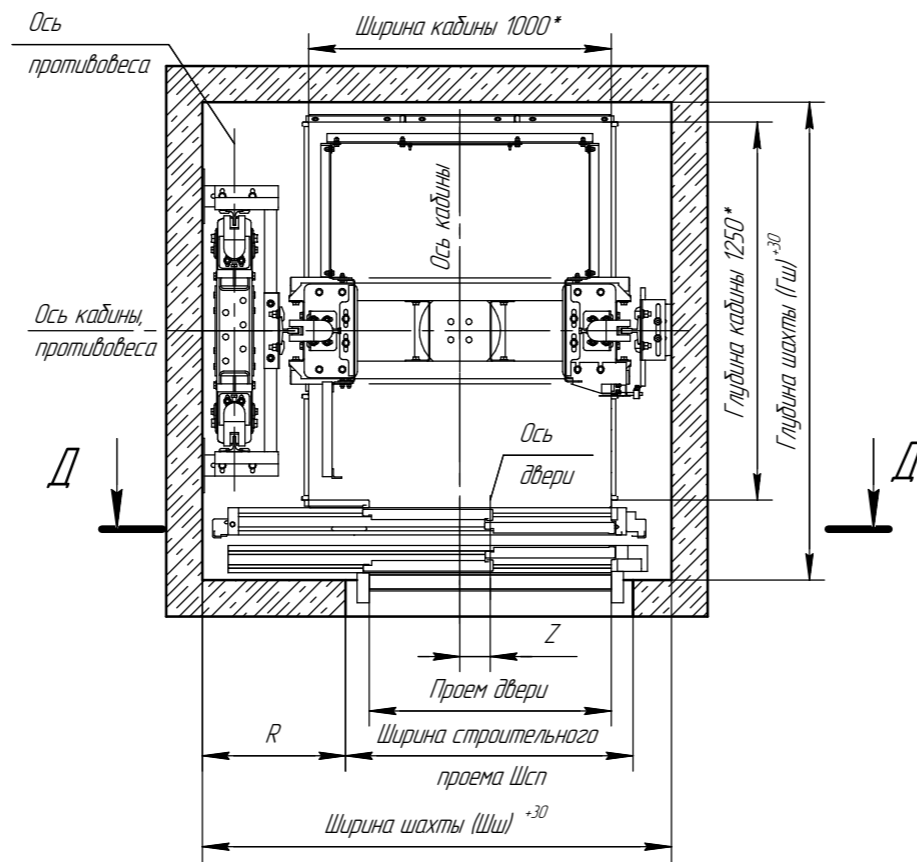
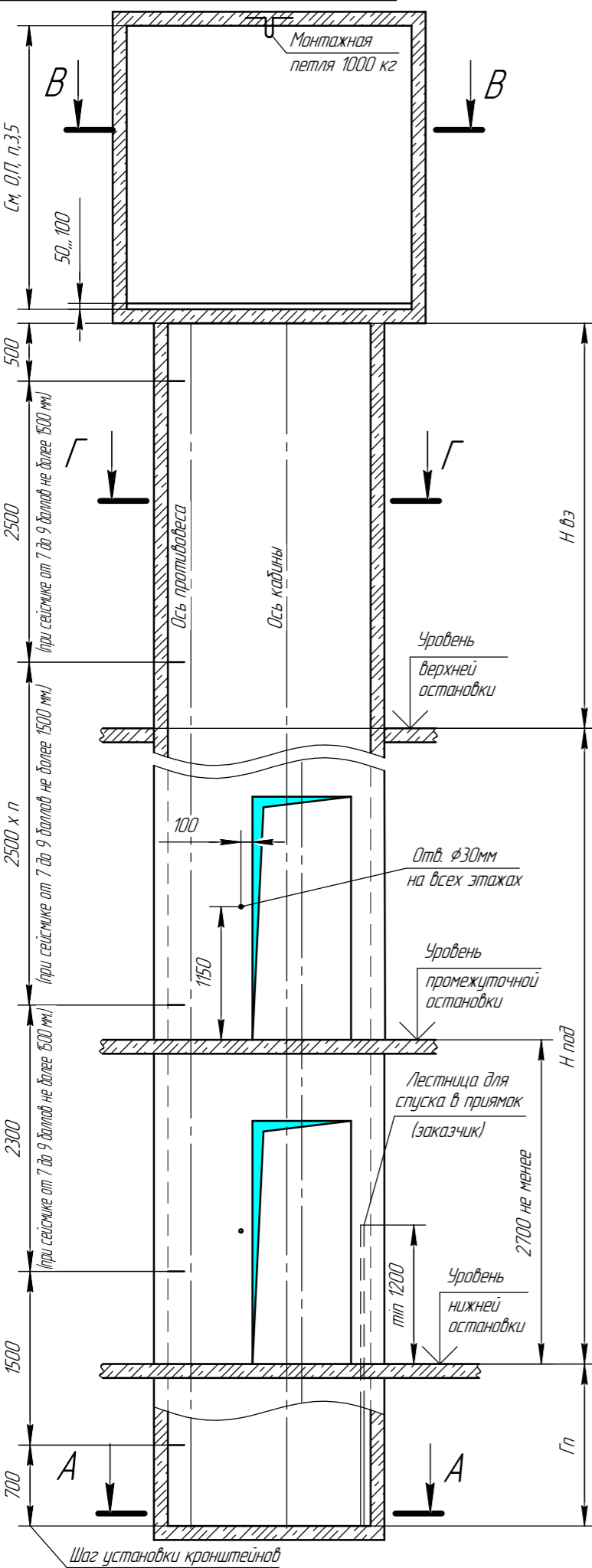


7S(008)00L-1(16)-7057

План шахты
Г-Г (1:25)

(возможно зеркальное расположение)



План прямка
А-А (1:25)

(возможно зеркальное расположение)

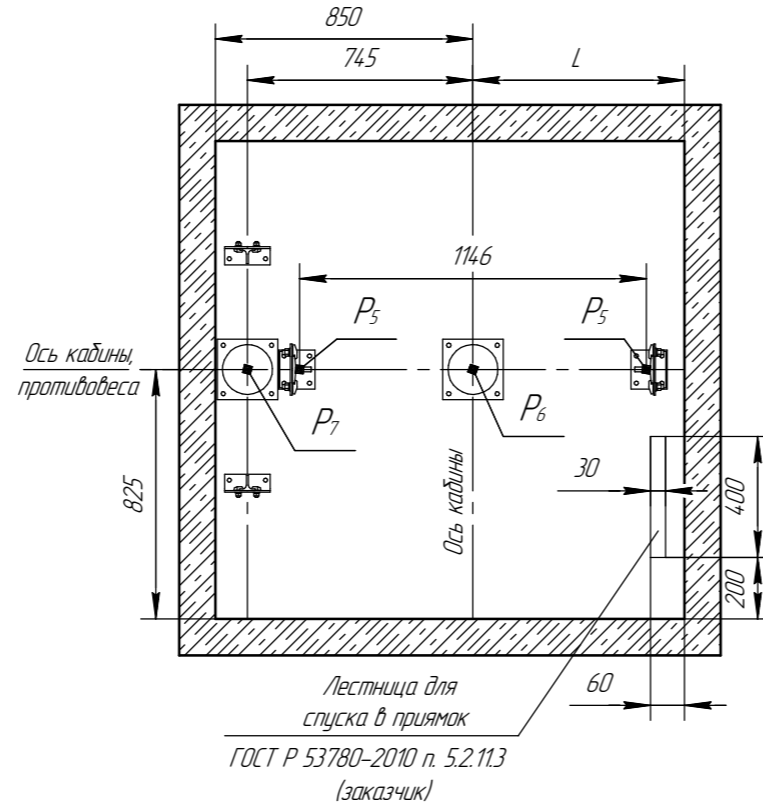


Таблица нагрузок на строительную часть от лифтовой установки

Нагрузка	Величина нагрузки	Схема действия сил	Примечание
P_1^1	6000 Н	На опоры привода	Постоянные нагрузки
P_1^2	12500 Н		
P_1^3	14500 Н		
P_1^4	6500 Н		
P_1^{11}	11500 Н		
P_1^{21}	26500 Н		
P_1^{31}	15500 Н		
P_1^{41}	7000 Н		
P_2	1000 Н	На детали крепления направляющих	Кратковременные нагрузки при посадке кабины на лобители
P_3	1000 Н		
P_4	2000 Н		
P_5	28000 Н	На опоры направляющих	Нагрузки, действующие одновременно и аварийно
P_6	46000 Н	На дугер кабины	
P_7	38000 Н	На дугер противовеса	
P_8	800 Н	На детали крепления дверей шахты в плоскости стены	Постоянные нагрузки

Параметр	Значение	Значение		
		min	max	рек
Ширина строительного проема Шсп, мм	проем двери 700 мм	870		
	проем двери 800 мм	970		
Ширина шахты Шш, мм	проем двери 700 и 800 мм	1510	1600	1560
	Глубина шахты Гш, мм	проем двери 700 и 800 мм	1580	-
Глубина прямка Гп, мм	скорость 1,0 м/с	1100	1500	1400
	скорость 1,6 м/с	1200	1700	1500
Высота верхнего этажа Нвз, мм	скорость 1,0 м/с	3450	-	3500
	скорость 1,6 м/с	3500	-	3600
Высота подъема Нпод, мм	скорость 1,0 м/с	2700	100000	-
	скорость 1,6 м/с	2700	100000	-
L, мм	проем двери 700 и 800 мм	660	750	710
	R, мм	проем двери 700 мм	585	
		проем двери 800 мм	485	
Ось двери Z, мм	проем двери 700 мм	150		
	проем двери 800 мм	100		

ТРЕБОВАНИЯ К СТРОИТЕЛЬНОЙ ЧАСТИ

- При разработке проекта строительной части для лифтов WITCHEL необходимо учитывать требования п.п. 5.2, 6.2.1-6.2.8. ГОСТ Р 53780-2010 (ЛИФТ). Общие требования безопасности к устройству и установке.
- Строительная часть лифта должна выдерживать нагрузки, возникающие при работе лифтового оборудования и отвечать требованиям пожарной безопасности.
- Материал шахты: бетон, кирпич, стальной каркас. Метод крепления лифтового оборудования: анкерные болты.
- Шаг установки кронштейнов крепления направляющих по высоте шахты должен быть не более 2500мм, при сейсмике от 7 до 9 баллов включительно не более 1500 мм.
- Отклонение ширины и глубины шахты от номинальных размеров +30 мм. Разность диагонали шахты в плане не более 25 мм.
- Допустимые отклонения шахты от вертикальной оси в зависимости от высоты подъема:
 - не более 25мм при высоте подъема до 45м; - не более 35мм при высоте подъема до 90м; - не более 45мм при высоте подъема более 90м.
- Допустимое отклонение передней стены от вертикали +20мм. Отклонение оси проема дверей шахты относительно общей вертикальной оси их установки не более 10 мм.
- Шахта лифта должна быть чистой и сухой до начала монтажных работ. Прямик должен быть защищен от попадания в него грунтовых и сточных вод.
- Температура воздуха +5...+40°C.
- В шахте лифта не допускается устанавливать оборудование и прокладывать коммуникации, не относящиеся к лифту, за исключением систем, предназначенных для отопления и вентиляции шахты, при этом пускорегулирующие устройства этих систем не должны располагаться внутри шахты.
- Размеры без допусков - справочные.
- Шахту выполнять для непроходной кабины с выходом на одну сторону или для проходной кабины с выходом на две противоположные стороны (как указано на чертеже), при этом разность отметок остановочных площадок с противоположных сторон шахты допускается равной 0 или не менее 400мм.
- Возможно расположение противовеса справа, см. зеркально относительно оси кабины.
- Данный чертеж должен рассматриваться только совместно с разделом "Общие положения" (ООО) 000 ЧЛЗ "ВИТЧЕЛ" настоящего альбома.
- Указанные минимальные размеры рекомендуется увеличить. Минимальные размеры шахты указаны для лифтов со скоростью 1,0 м/с.

Внимание! ООО ЧЛЗ "ВИТЧЕЛ" вправе вносить изменения в данный чертеж без предварительного уведомления

				450L-1(16)-700(800)SL				
Изм.	Лист	№ докум.	Подп.	Дата	Лифт пассажирский WITCHEL 2/п 450кг V=1,0(1,6) м/с. Кабина 1000x1250x2100(2200) Дверь 700(800)x2000(2100) Задание на проектирование строительной части	Лит.	Масса	Масштаб
Разраб.	Лиманский			03.11.2018				
Проб.	Катрушенко			03.11.2018				
Т.контр.								
Согл.	Твердохлеб			03.11.2018				
Н.контр.								
Утв.	Терещенко			03.11.2018				
					Лист 1 Листов 2			
					000 ЧЛЗ "ВИТЧЕЛ"			

Перв. примен.

Справ. №

Подп. и дата

Взам. инв. №

инв. №

Подп. и дата

инв. №

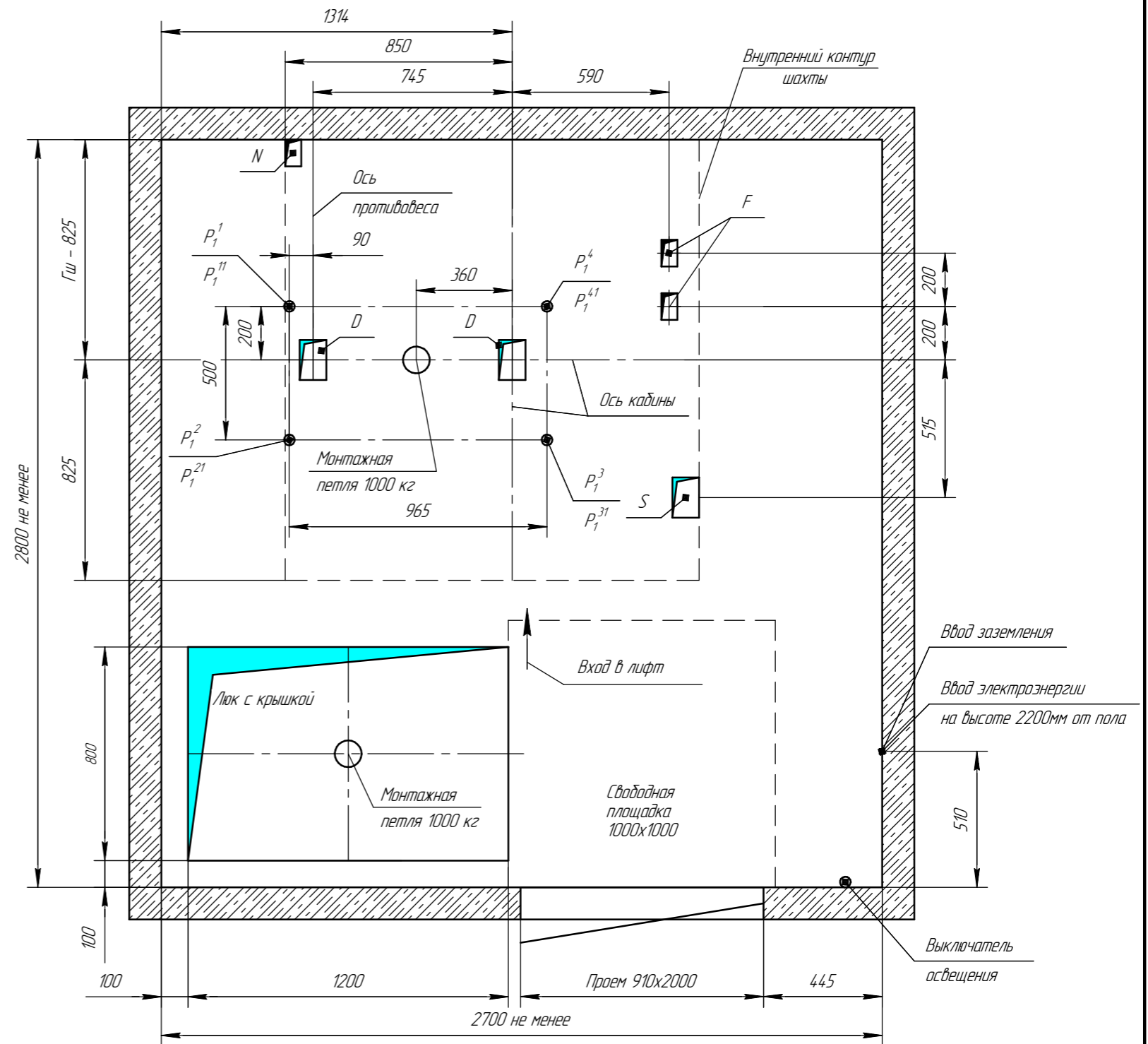
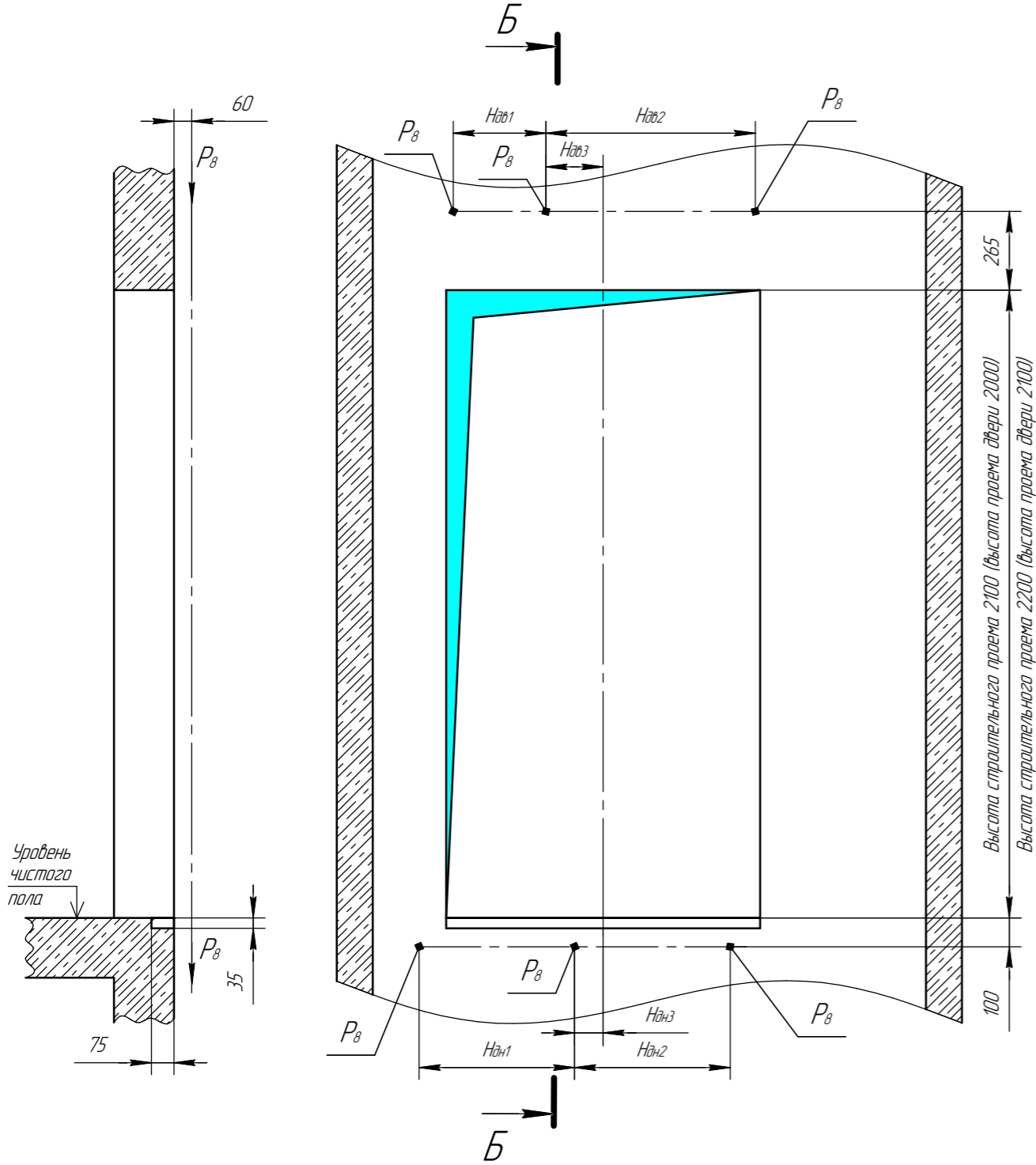
7S(008)00L-(91)1-7057

Вид из шахты
Д-Д(1:15)

План машинного помещения В-В (1:20)
(возможно зеркальное расположение)

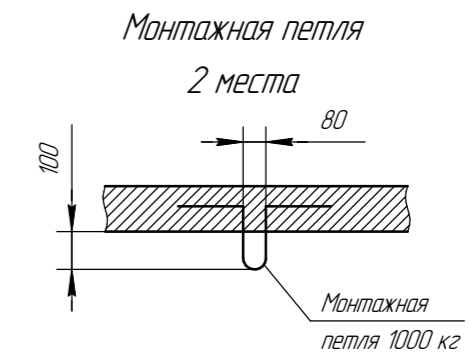
Б-Б (1:15)

(возможно зеркальное расположение)



Параметр		Значение
Нагрузка на кронштейн двери шахты нижняя Ндн1, мм	проем двери 700 мм	310
	проем двери 800 мм	300
Нагрузка на кронштейн двери шахты нижняя Ндн2, мм	проем двери 700 мм	450
	проем двери 800 мм	610
Нагрузка на кронштейн двери шахты нижняя Ндн3, мм	проем двери 700 мм	85
	проем двери 800 мм	145
Нагрузка на кронштейн двери шахты верхняя Ндв1, мм	проем двери 700 мм	390
	проем двери 800 мм	455
Нагрузка на кронштейн двери шахты верхняя Ндв2, мм	проем двери 700 мм	390
	проем двери 800 мм	455
Нагрузка на кронштейн двери шахты верхняя Ндв3, мм	проем двери 700 мм	95
	проем двери 800 мм	95

Отв.	Ширина, мм	Глубина, мм	Назначение
D	150	100	Тяговые канаты
F	60	100	Канаты ограничителя скорости
S	100	150	Электроразводка по шахте
N	60	100	Освещение шахты



Изм.	Лист	№ докум.	Подп.	Дата
------	------	----------	-------	------

450L-1(16)-700(800)SL

Копировал

Формат А3

Лист
2

Подп. и дата
Взам. инв. №
Инв. № д-ла
Подп. и дата
Инв. № подл.