

MRL 1000DLR-1(16)-800(900)SLRT (возможно зеркальное расположение)

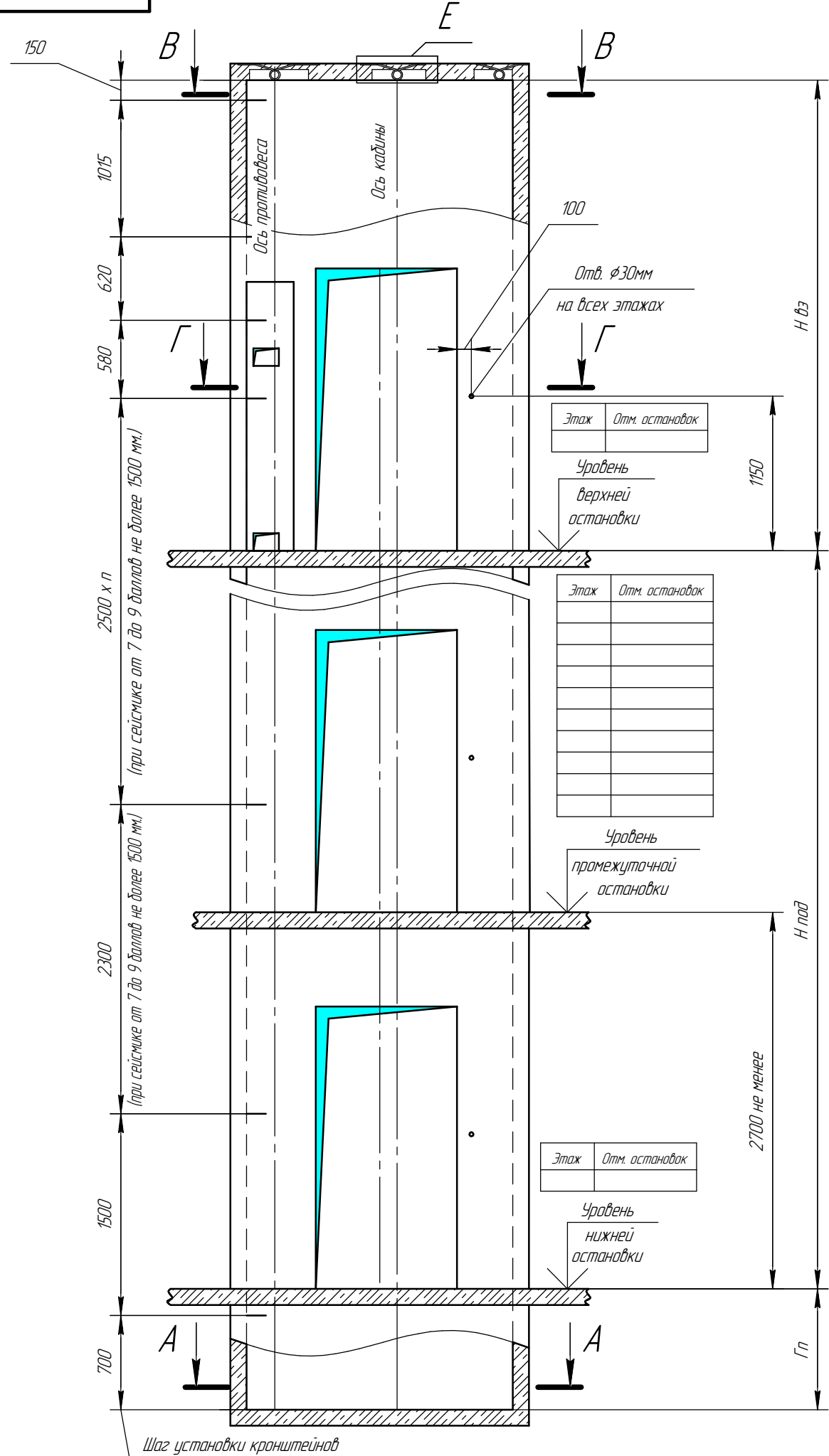


Таблица нагрузок на строительную часть от лифтовой установки

| Нагрузка       | Величина нагрузки | Схема действия сил                                 | Примечание   |
|----------------|-------------------|--|--|
| P <sub>2</sub> | 2700 Н            |  | Кратковременные нагрузки при посадке кабины на лобовител |
| P <sub>3</sub> | 2000 Н            |  |  |
| P <sub>4</sub> | 2000 Н            |  |  |
| P <sub>5</sub> | 71000 Н           | На направляющие кабины 120x130мм                   | Нагрузки, действующие одновременно и аварийно            |
| P <sub>6</sub> | 30000 Н           | На направляющие противовеса 120x130мм              |  |
| P <sub>7</sub> | 50000 Н           | На дугер кабины 200x200 мм                         |  |
| P <sub>8</sub> | 78000 Н           | На дугер противовеса 200x200 мм                    |  |
| P <sub>9</sub> | 1700 Н            | На детали крепления дверей шахты в плоскости стены | Постоянные нагрузки                                      |

Электротехнические требования

|                                 | 1,0 м/с            | 1,6 м/с  |
|---------------------------------|--------------------|----------|
| Система питания                 | пятипроводная TN-S |          |
| Напряжение питания              | 3x380В ±10%        |          |
| Частота                         | 50 Гц              |          |
| Номинальный ток цепи            | 19 А               | 28 А     |
| Ток при ускорении               | 31,9 А             | 42,3 А   |
| Мощность электродвигателя       | 7 кВт              | 13 кВт   |
| Вводимая мощность               | 7,6 кВА            | 13,6 кВА |
| Главный предохранитель          | 25 А               | 35 А     |
| Тепловые потери в верхнем этаже | 0,9 кВт            | 1,4 кВт  |

| Параметр   |                        | Значение |        |        | Для заказа лифта        |
|--|------------------------|----------|--------|--------|-------------------------|
|  |                        | тип      | тах    | реком. |                         |
| Ширина строительного проема Шсп, мм                  | проем двери 800 мм     | 950      |        |        |                         |
|  | проем двери 900 мм     | 1050     |        |        |                         |
| Ширина шахты Шш, мм                                  | проем двери 800 мм     | 1750     | 1950   | 1800   |                         |
|  | проем двери 900 мм     | 1950     | 2150   | 2000   |                         |
| Глубина шахты (кабина не проходная) Гш, мм           | проем двери 800-900 мм | 2380     | -      | -      |                         |
| Глубина шахты (кабина проходная) Гш, мм              | проем двери 800-900 мм | 2490     | 2600   | 2550   |                         |
|  |                        |          |        |        |                         |
| Глубина прямки Гп, мм                                | скорость 1,0 м/с       | 900      | 1500   | 1400   |                         |
|  | скорость 1,6 м/с       | 1000     | 1700   | 1500   |                         |
| Высота верхнего этажа при высоте кабины 2100 Нвз, мм | скорость 1,0 м/с       | 3500     | -      | 3600   | чертеж согласован       |
|  | скорость 1,6 м/с       | 3600     | -      | 3700   |                         |
| Высота верхнего этажа при высоте кабины 2200 Нвз, мм | скорость 1,0 м/с       | 3600     | -      | 3700   |                         |
|  | скорость 1,6 м/с       | 3700     | -      | 3800   |                         |
| Высота подъема Нпод, мм                              | скорость 1,0 м/с       | 2700     | 100000 | -      | дата / подпись / печать |
|  | скорость 1,6 м/с       | 2700     | 100000 | -      |                         |
| Ось проема двери Z, мм                               | проем двери 800 мм     | 100      |        |        |                         |
|  | проем двери 900 мм     | 100      |        |        |                         |

- ТРЕБОВАНИЯ К СТРОИТЕЛЬНОЙ ЧАСТИ
- При разработке проекта строительной части для лифтов WITCHEL необходимо учитывать требования п.п. 5.2, 6.21-6.2.8. ГОСТ Р 53780-2010 (ЛИФТ). Общие требования безопасности к устройству и установке.
  - Строительная часть лифта должна выдерживать нагрузки, возникающие при работе лифтового оборудования и отвечать требованиям пожарной безопасности.
  - Материал шахты: бетон, кирпич, стальной каркас. Метод крепления лифтового оборудования: анкерные болты.
  - Шаг установки кронштейнов крепления направляющих по высоте шахты должен быть не более 2500мм, при сейсмике от 7 до 9 баллов включительно не более 1500 мм.
  - Отклонение ширины и глубины шахты от номинальных размеров +30 мм. Разность диагоналей шахты в плане не более 25 мм.
  - Допустимые отклонения шахты от вертикальной оси в зависимости от высоты подъема:
    - не более 25мм при высоте подъема до 45м; - не более 35мм при высоте подъема до 90м; - не более 45мм при высоте подъема более 90м.
  - Допустимое отклонение передней стены от вертикали +20мм. Отклонение оси проема дверей шахты относительно общей вертикальной оси их установки не более 10 мм.
  - Шахта лифта должна быть чистой и сухой до начала монтажных работ. Прямок должен быть защищен от попадания в него грунтовых и сточных вод.
  - Температура воздуха +5...+40°C.
  - В шахте лифта не допускается устанавливать оборудование и прокладывать коммуникации, не относящиеся к лифту, за исключением систем, предназначенных для отопления и вентиляции шахты, при этом пускорегулирующие устройства этих систем не должны располагаться внутри шахты.
  - Размеры без допусков - справочные.
  - Шахту выполнять для непроходной кабины с выходом на одну сторону или для проходной кабины с выходом на две противоположные стороны (как указано на чертеже), при этом разность отметок остановочных площадок с противоположных сторон шахты допускается равной 0 или не менее 400мм.
  - Возможно расположение противовеса справа, см. зеркально относительно оси кабины.
  - Данный чертеж должен рассматриваться только совместно с разделом "Общие положения" (ОП) ООО ЧЛЗ "ВИТЧЕЛ" настоящего альбома.
  - Указанные минимальные размеры рекомендуется увеличить. Минимальные размеры шахты указаны для лифтов со скоростью 1,0 м/с.

Внимание! ООО ЧЛЗ "ВИТЧЕЛ" вправе вносить изменения в данный чертеж без предварительного уведомления

MRL 1000DLR-1(16)-800(900)SLRT

Лифт пассажирский WITCHEL  
2/п 1000кг V=1,0(1,6) м/с  
Кабина 1100x2100x2100(2200)  
Дверь 800(900)x2000(2100)  
Задание на проектирование строительной части

| Изм.     | Лист       | № докум. | Подп. | Дата       |
|----------|------------|----------|-------|------------|
| Разраб.  | Лиманский  |          |       | 03.11.2018 |
| Проб.    | Катрушенко |          |       | 03.11.2018 |
| Т.контр. |            |          |       |            |
| Согл.    | Твердохлеб |          |       | 03.11.2018 |
| Н.контр. |            |          |       |            |
| Утв.     | Терещенко  |          |       | 03.11.2018 |

Лит. Масса Масштаб

Лист 1 Листов 2

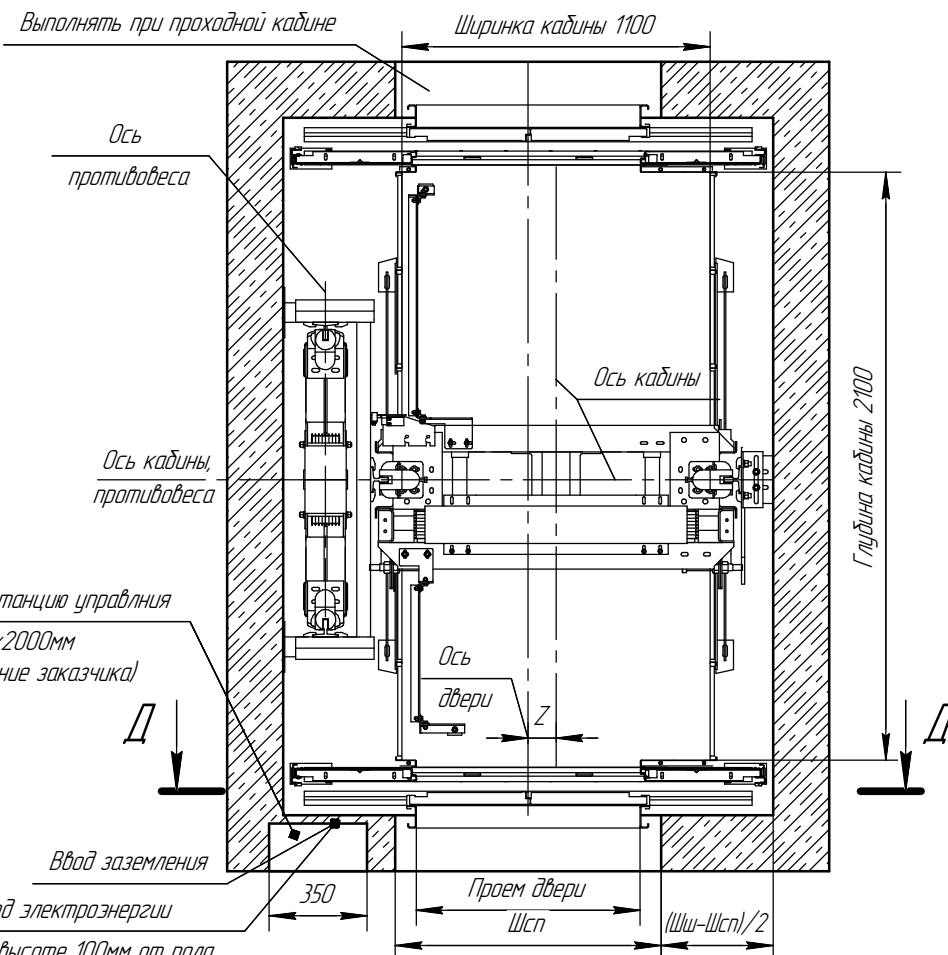
ООО ЧЛЗ "ВИТЧЕЛ"

Копировал

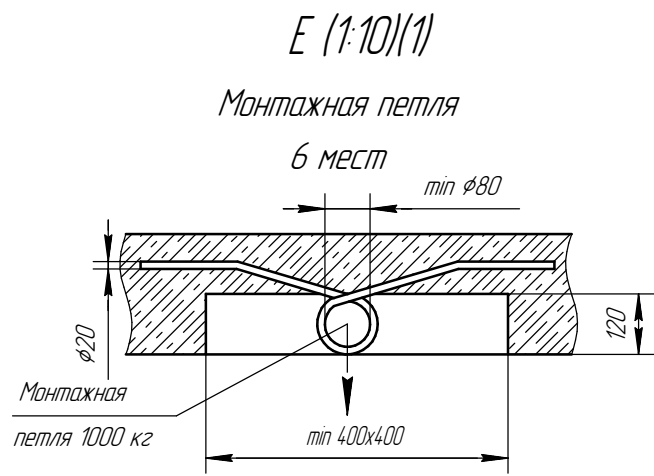
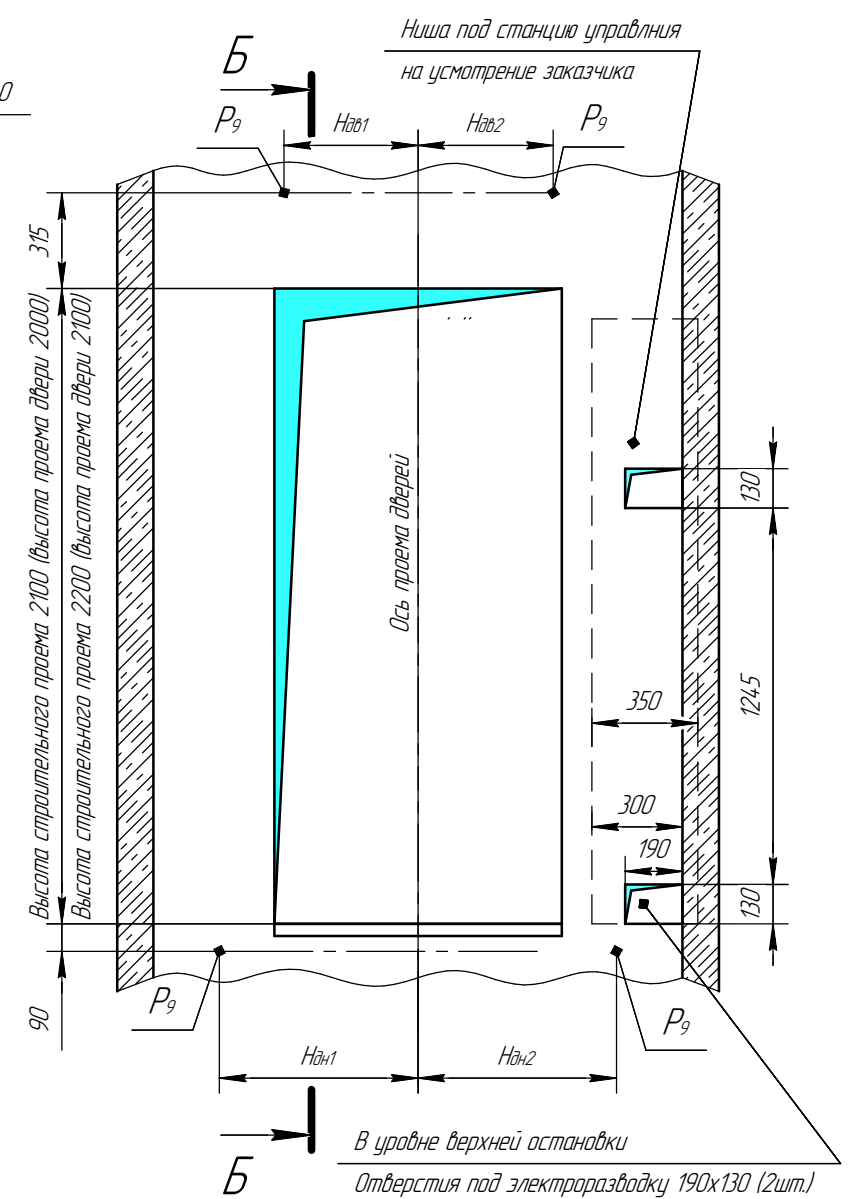
Формат А3

Перв. примен. Справ. № Подп. и дата Инв. № дроб. Инв. № Взам. инв. № Подп. и дата Инв. № подл.

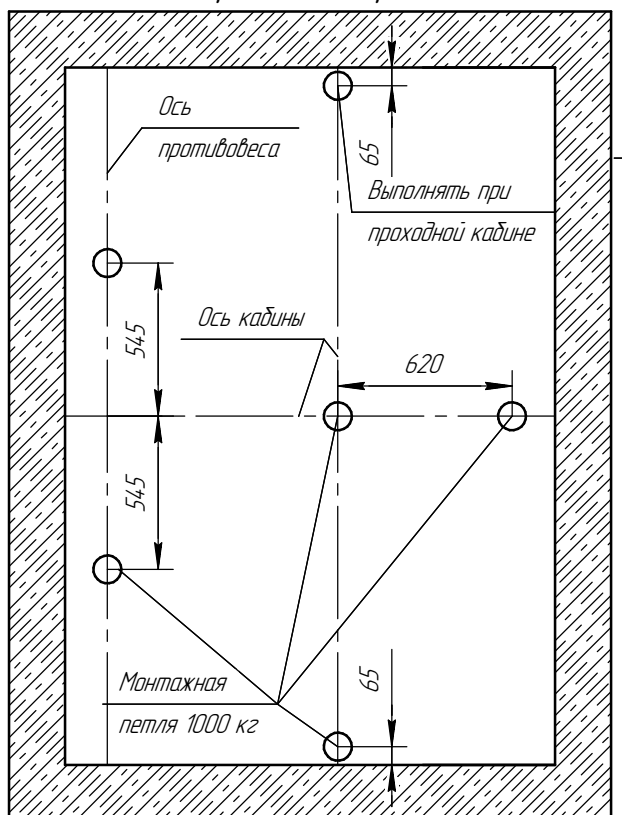
Г-Г (1:30)  
План шахты  
(возможно зеркальное расположение)



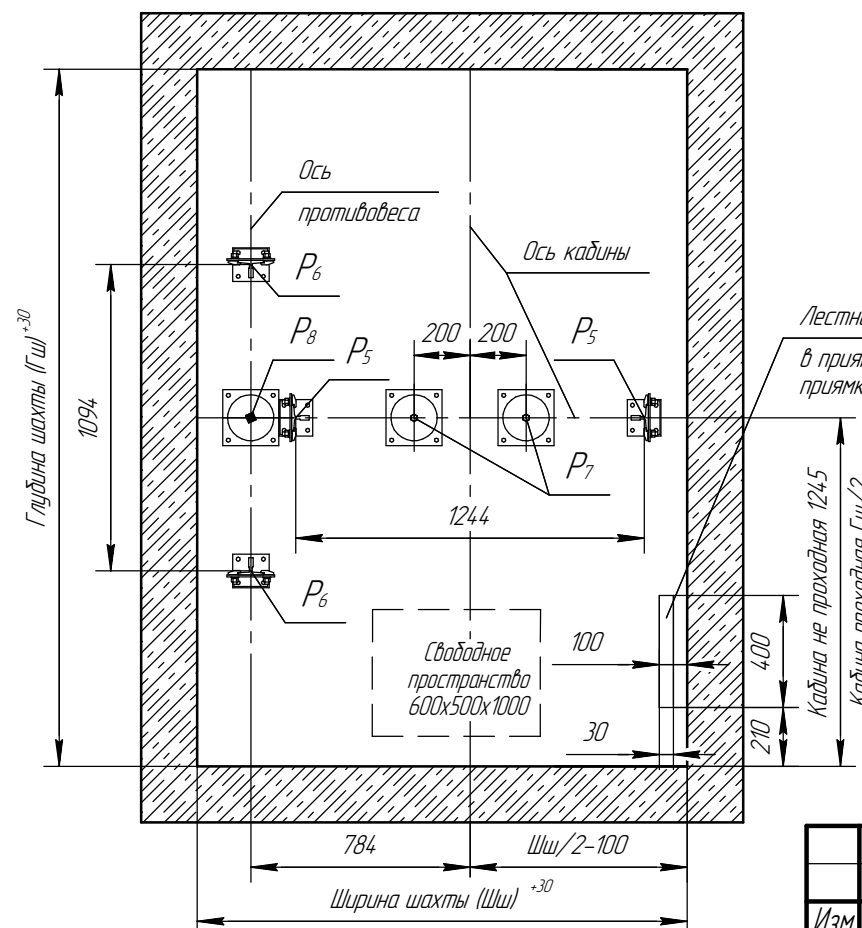
Д(1:20) Вид из шахты  
(возможно зеркальное расположение)



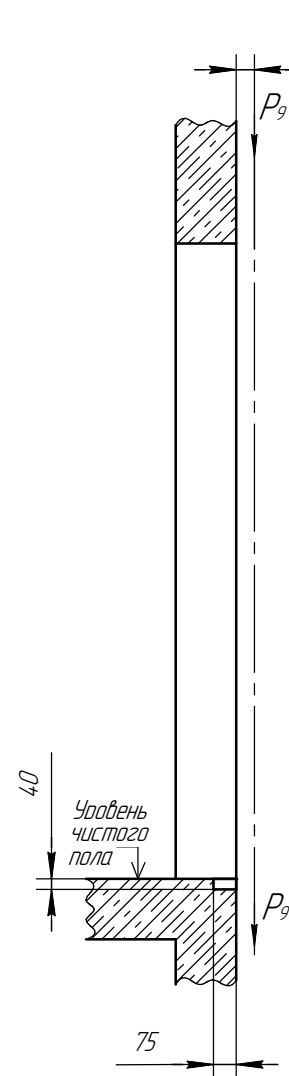
В-В (1:30)  
(возможно зеркальное расположение)



А-А (1:30)  
(возможно зеркальное расположение)



Б-Б (1:20)



|                                 |          | Параметр           | Значение |
|---------------------------------|----------|--------------------|----------|
| Приблизка крайнейна двери шахты | Ндн1, мм | проем двери 800 мм | 655      |
|                                 |          | проем двери 900 мм | 750      |
|                                 | Ндн2, мм | проем двери 800 мм | 645      |
|                                 |          | проем двери 900 мм | 750      |
|                                 | Ндв1, мм | проем двери 800 мм | 445      |
|                                 |          | проем двери 900 мм | 500      |
|                                 | Ндв2, мм | проем двери 800 мм | 445      |
|                                 |          | проем двери 900 мм | 500      |

Изм. № подл. Подп. и дата

Взам. инв. № Инв. № дробл. Подп. и дата

Изм. Лист № докум. Подп. Дата